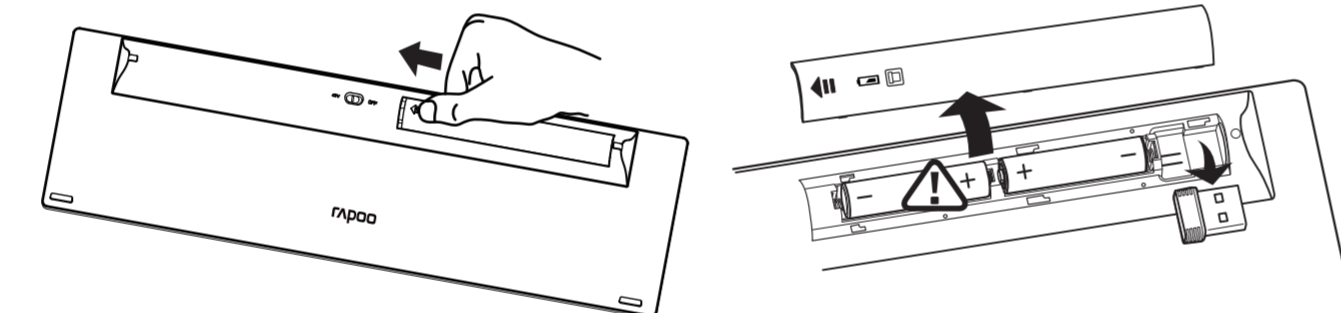
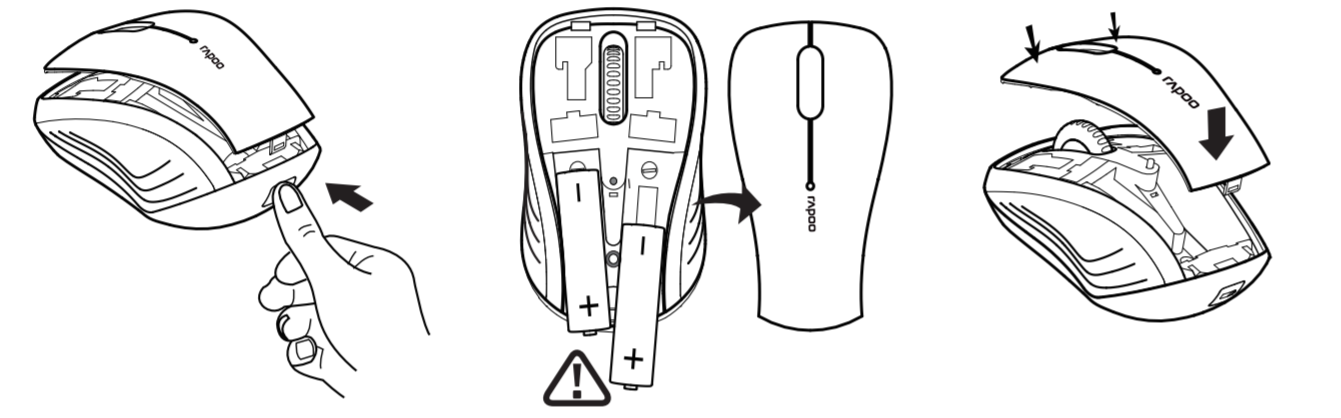
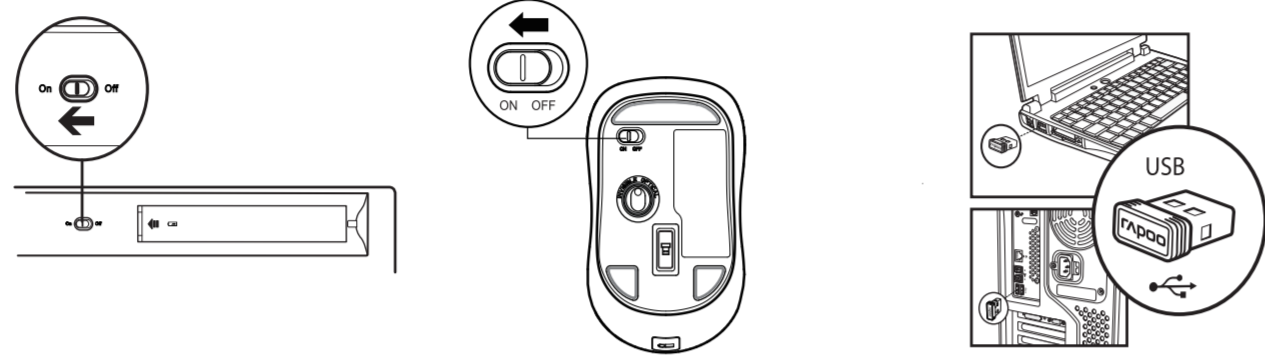


9060

The ultimate Wireless

Wireless Optical Combo Quick Start Guide

Troubleshooting
See www.rapootech.com/9060/faq for latest FAQs, drivers and quick start guide. For extensive service, register at www.rapootech.com/register.

Copyright
It is forbidden to reproduce any part of this quick start guide without the permission of Rapoo Technology Co., Ltd.

Safety Instructions
Do not open or repair this device. Do not use the device in a damp environment. Clean the device with a dry cloth.

Warranty
The device is provided with two-year limited hardware warranty from the purchase day. Please see www.rapootech.com/warranty for more information.

Feljsökning
Se www.rapootech.com/9060/faq for siste svar på spørsmål, drivere og hurtigstartguide. Registrer deg på www.rapootech.com/register for utvidet service.

Opplavsrett
Det er forbudt å gjenskape noen del av denne hurtigstartguiden uten tillatelse fra Rapoo Technology Co., Ltd.

Sikkerhetsinstruksjoner
Ikk åpne eller reparer dette apparatet. Ikke bruk apparatet i et fuktig miljø. Rengjør apparatet med en tørt klut.

Garanti
Apparatet leveres med en to-års begrenset maskinvaregaranti fra kjøpsdato. Se www.rapootech.com/warranty for nærmere informasjon.

Resolução de problemas
Váia www.rapootech.com/9060/faq para consultar as perguntas frequentes, os mais recentes controladores e o guia de consulta rápida. Para obter assistência de mais extensa, registre-se em www.rapootech.com/register.

Direitos de autor
É proibido reproduzir qualquer parte deste guia de consulta rápida sem a permissão da Rapoo Technology Co., Ltd.

Instruções de segurança
Não abra nem repare este dispositivo. Não utilize o dispositivo em ambientes húmidos. Limpe o dispositivo com um pano seco e limpo.

Garantia
Este dispositivo é fornecido com uma garantia de hardware limitada de dois anos com início no dia da compra. Consulte www.rapootech.com/warranty para mais informações.

Επιλυση προβλημάτων
Αντιβείτε στα www.rapootech.com/9060/faq για τις πιο πρόσφατες οδηγίες και ερωτήσεις. Για περισσότερη βοήθεια, εγγραφείτε στο www.rapootech.com/register.

Πνευματικά δικαιώματα
Απαγορεύεται η αναπαραγωγή οποιαδήποτε μέρους αυτού του οδηγού χωρίς την άδεια της Rapoo Technology Co., Ltd.

Οδηγίες ασφαλείας
Μην ανοίξετε ή επισκευάζετε αυτό το προϊόν. Μη χρησιμοποιείτε το προϊόν σε υγρό περιβάλλον. Καθαρίστε τη συσκευή με ένα στεγνό πανί.

Εγγύηση
Η συσκευή παρέχεται με δική μας περιορισμένη εγγύηση για το υλικό από την ημερομηνία αγοράς. Για περισσότερες πληροφορίες επισκεφτείτε τη διεύθυνση www.rapootech.com/warranty.

Устранение неполадок
Обратитесь на английском, французском, драйверы и краткое руководство пользователя можно получить на веб-сайте www.rapootech.com/9060/faq. Для эффективного обслуживания зарегистрируйтесь на веб-сайте www.rapootech.com/register.

Авторское право
Запрещается воспроизведение любой части настоящего краткого руководства без разрешения Rapoo Technology Co., Ltd.

Инструкции по технике безопасности
Не открывайте и не ремонтируйте устройство самостоятельно. Запрещается использовать устройство во влажных местах. Вытрите пыль с поверхности устройства сухой тканью.

Гарантия
Данное устройство предоставляется с ограниченной гарантией на аппаратное обеспечение сроком два года со дня покупки. Более подробную информацию можно найти по адресу www.rapootech.com/warranty.

Obšťahování problému
Náš webový portál má další dotazy, ovladače a stručná příručka ke www.rapootech.com/9060/faq. Pro rozšíření služby se zaregistrujte na www.rapootech.com/register.

Autorská práva
Bez povolení není povoleno kopírovat žádnou část tohoto stručného návodu.

Bezpečnostní pokyny
Nepokoušejte se oopravu. Nepoužívejte zařízení ve vlhkém prostředí. Zafixujte zařízení suchým hadříkem.

Záruka
Pro zařízení je poskytována omezená záruka na hardware ode dne zakoupení. Další informace viz www.rapootech.com/warranty.

Depanarea
Consultați www.rapootech.com/9060/faq pentru cele mai recente informații frecvente, drivere și ghid de pornire rapidă. Pentru servicii extinse, înregistrați-vă la adresa www.rapootech.com/register.

Drept de autor
Se interzice reproducerea oricărei părți din acest ghid de pornire rapidă fără permisiunea Rapoo Technology Co., Ltd.

Instrucțiuni de siguranță
Nu deschideți și nu reparați dispozitivul. Nu utilizați dispozitivul într-un mediu umed. Curățați dispozitivul cu o cârpă uscată.

Garantie
Dispozitivul beneficiază de o garanție limitată pentru hardware timp de doi ani de la data achiziționării. Consultați www.rapootech.com/warranty pentru informații suplimentare.

Отстраняване на неизправности
Вижте www.rapootech.com/9060/faq за последните въпроси и отговори, драйвери и ръководство за бърз старт. За допълнителни услуги трябва да се регистрирате на адрес www.rapootech.com/register.

Авторски права
Забранява се възпроизвеждането на която и да е част от това ръководство, за бърз старт без позволение от Rapoo Technology Co., Ltd.

Инструкции за безопасност
Не отваряйте и не ремонтирате това устройство. Не използвайте устройството в среда с висока влажност. Устройството да се почиства със сухо парче плат.

Гарантия
Устройството се предоставя с двумногогодишна ограничена гаранция, считана от датата на покупка. Вижте www.rapootech.com/warranty за повече информация.

Törökés
Kérjük, látogasson el a legújabb híradás a www.rapootech.com/9060/faq Tisztelt ügyfelünk! Kérjük, regisztráljon a www.rapootech.com/register címen.

Autortulajbas
Bármely reprodukciós részlet jogdíj nélkül tilos másolni a Rapoo Technology Co., Ltd. engedélye nélkül.

Ohvissutijuides
Az eszköz nem nyitandó fel és nem javítható. Ne használja az eszközt nedves környezetben. Tisztítsa meg az eszközt száraz ruhával.

Garantia
Számítógép kármentes üzemeltetésére korlátozott garancia, amely két évet terjed le a vásárlás napjától kezdve. További információkért látogasson el a www.rapootech.com/warranty címre.

Retjavane problema
Pogledajte www.rapootech.com/9060/faq za najnovija često postavljana pitanja, drivere i priručnik za brzo startovanje. Za opširnije informacije, registrujte se na www.rapootech.com/register.

Kopiranje
Zabranjeno je reprodukcijom bilo koji dio ovog priručnika za brzo startovanje bez odobrenja Rapoo Technology Co., Ltd.

Sigurnosna uputstva
Ne otvarajte ni popravljajte ovaj uređaj. Ovaj uređaj nemojte koristiti u vlažnoj sredini. Uređaj čistite suvom krpom.

Garancija
Ovaj uređaj važi dvogodišnju garanciju na hardver od dana kupovine. Za više informacija pogledajte www.rapootech.com/warranty.

Oprijavljane težava
Najnovija obična vprašanja, gonilniki in vodici za hiter začetek pogledajte na www.rapootech.com/9060/faq. Za razširjene storitve se registrirajte na www.rapootech.com/register.

Avtorske pravice
Reproduciranje katerega koli dela tega hitrega vodča brez dovoljenja podjetja Rapoo Technology Co., Ltd. je prepovedano.

Varnostna navodila
Ne odpirajte in ne popravljajte te naprave. Ne uporabljajte je v vlažnem okolju. Napravo čistite s suho krpo.

Garancija
Za napravo dve leti od datuma nakupa velja omejena garancija na strojno opremo. Več informacij poiščite na www.rapootech.com/warranty.

Dépannage
Consultez www.rapootech.com/9060/faq pour les toutes dernières questions, les pilotes et le guide de démarrage rapide. Pour des services étendus, s'inscrire sur www.rapootech.com/register.

Droit réservés
Il est interdit de reproduire une quelconque partie de ce guide de démarrage rapide sans la permission de Rapoo Technology Co., Ltd.

Consignes de sécurité
Ne pas ouvrir ni réparer cet appareil. Ne pas utiliser l'appareil dans un environnement humide. Nettoyer l'appareil avec un chiffon sec.

Garantie
L'appareil est fourni avec deux ans de garantie matérielle limitée à compter du jour d'achat. Merci de consulter www.rapootech.com/warranty pour plus d'informations.

Solucjonar problemas
Consulte la página web www.rapootech.com/9060/faq para obtener la información más reciente en lo que a preguntas más frecuentes, controladores y guía de inicio rápido se refiere. Para obtener un servicio amplio, registre en www.rapootech.com/register.

Copyright
Esta herramienta prohibido reproducir cualquier parte de esta guía de inicio rápido sin el consentimiento de Rapoo Technology Co., Ltd.

Instrucciones de seguridad
No abra ni repare este dispositivo. No utilice el dispositivo en un entorno húmedo. Limpie el dispositivo con un paño seco.

Garantía
El dispositivo se proporciona con una garantía de hardware limitada de dos años a partir de la fecha de compra. Consulte la dirección www.rapootech.com/warranty para obtener más información.

For France only
Par la présente, le revendeur - SANGHA déclare que l'appareil [RAPOO 9060 Ensemble optique sans-fil] est conforme aux exigences essentielles et aux autres dispositions pertinentes de la directive 1999/5/CE. Pour vous procurer une copie de la déclaration de conformité il faut adresser un courrier à l'adresse suivante en précisant si ou les produits dont vous désirez obtenir les déclarations de conformité : SANGHA France, 219 Avenue de Provence, 13170 Saint Victoret.

Sorun Giderme
En yeri SSS, soruözer, hok baglamta Mavuta ile ilgili bilgi için www.rapootech.com/9060/faq adresine gitmek için, www.rapootech.com/register adresinden kaydolun.

Telif Hakkı
Bu cihazın herhangi bir kısmının izinsiz olarak çoğaltılması yasaktır.

Güvenlik talimatları
Bu cihazı açmayın ya da onarmayın. Bu cihazı nemli bir ortamda kullanmayın. Aşırı ıslak ya da kuru temizleyin temizleyin.

Garanti
İşbu cihaz satın alındığı günden itibaren iki yıl ile sınırlanmış bir donanım garantisine sahiptir. Lütfen daha fazla bilgi için www.rapootech.com/warranty adresine başvurun.

Feljsökning
Se www.rapootech.com/9060/faq for de siste FAQ-ene, drivere og kom hurtig startguide. For utvidet service, registrer på www.rapootech.com/register.

Copyright
Det er forbudt at reproducere enhver del af den Kom hurtig i gang guide uden tillatelse fra Rapoo Technology Co., Ltd.

Sikkerhedsinstruktioner
Du må ikke åbne eller forsøge at reparere denne enhed. Brug ikke denne enhed i fugtige omgivelser. Rengør enheden med en blød klud.

Garanti
Denne enhed er forsynet med to års garanti på hardwaren. Se www.rapootech.com/warranty for mere information.

Traučejumjovāršana
Pierakstiet www.rapootech.com/9060/faq jaunākās atbildes uz jautājumiem, drošus un ātrās palāšanas palīgus. Plašākam pakalpojumiem reģistrējies šeit: www.rapootech.com/register.

Autortiesības
Atļaušana reproducēt jebkuru daļu no šīs ātrās palāšanas rokaspgrāmatas bez Rapoo Technology Co., Ltd. atļaušanas.

Nordājumi par darba drošību
Nepārbaudiet un neprovietojiet šo ierici. Nelietojiet šo ierici ledā mitruma apstākļos. Tīriet ierici ar sausu drāniņu.

Garanti
Šai ierīcī ir ierobežota divu gadu garantija no iegādes dienas. Sīkāka informācija skatiet šeit: www.rapootech.com/warranty.

Felsökning
Se www.rapootech.com/9060/faq for de senaste varigena FAQ-erna, drivare och snabbstartguide. För utvidad service, registrera på www.rapootech.com/register.

Upphovsrett
Det är förbjudet att reproducera någon del av denna snabbstartguide utan tillåtelse av Rapoo Technology Co., Ltd.

Säkerhetsinstruktioner
Nej öppna eller reparera denna enhet. Använd inte enheten i en fuktig miljö. Håll rengör endast enheten med en torr tras.

Garanti
Enheten har en tvåårig begränsad hårdvarugaranti från köpdagen. Se www.rapootech.com/warranty för ytterligare information.

Rozwiązanie problemów
Sprawdź www.rapootech.com/9060/faq w celu uzyskania najnowszych FAQ, sterowników i instrukcji obsługi urządzenia. W celu uzyskania rozszerzonej usługi należy się zarejestrować pod adresem www.rapootech.com/register.

Prawa autorskie
Zabrania się kopiowania jakichkolwiek części tej skróconej instrukcji obsługi, bez zgody Rapoo Technology Co., Ltd.

Instrukcje bezpieczeństwa
Nie należy otwierać lub naprawiać tego urządzenia. Nie należy używać tego urządzenia w wilgotnym środowisku. Utrzymujcie należyć czystość urządzenia.

Gwarancja
Urządzenie jest dostarczane z dwuletnią, ograniczoną gwarancją, obejmującą od daty zakupu. Další informace možná správně pod adrese www.rapootech.com/warranty.

Risoluzione dei problemi
Consultare www.rapootech.com/9060/faq per le FAQ, driver e guide rapide più aggiornate. Per maggiore as www.rapootech.com/register.

Copyright
È vietato riprodurre qualsiasi parte della presente guida rapida senza l'autorizzazione di Rapoo Technology Co., Ltd.

Istruzioni sulla sicurezza
Non aprire o tentare di riparare il dispositivo. Non utilizzare il dispositivo in ambienti umidi. Pulire il dispositivo con un panno asciutto.

Garanzia
L'appareil est fourni avec deux ans de garantie matérielle limitée à compter du jour d'achat. Merci de consulter www.rapootech.com/warranty pour plus d'informations.

Probleem oplossen
Raadpleeg www.rapootech.com/9060/faq voor de actuele FAQ's, stuurprogramma's en snelstart-handleiding. Registratie voor uitgebreide service op www.rapootech.com/register.

Copyright
Het is verboden om, zonder de toestemming van Rapoo Technology Co., Ltd. enig deel van deze snelstart-handleiding te kopiëren.

Veiligheidsinstructies
Dit toestel mag u niet openen of repareren. Gebruik het toestel niet in een vochtige omgeving. Reinig het instrument met een droge doek.

Garantie
Het toestel wordt met een tweejarige beperkte hardware-garantie vanaf de aankoopdatum geleverd. Raadpleeg www.rapootech.com/warranty voor meer informatie.

Declaration of Conformity

We, the manufacturer
Shanghai Rapoo Technology Ltd. Co.
Shanghai, China
Declare that the product:
Product Name: Wireless Ultra Slim Combo
Model No: 9060
Complies with the EMC Directive of:
EN 55022: 2007-11-27
EN 55024: 2007-11-27
EN 50468: 2007-11-27
EN 50469: 2007-11-27
EN 50470: 2007-11-27
EN 50471: 2007-11-27

The product is in compliance with the essential requirements of Council Directive 2002/95/EC and the 1999/5/EC Directive 2002/95/EC as amended by Directive 2008/98/EC dated 19th August 2008.

Manufacturer/Authorized Representative
[Signature]
Date of Issue: Jan. 8, 2011
R&D Department Date of Issue: Jan. 8, 2011



Made in China

5613-11501-222

size:420X297mm 80g书纸 单黑双面印刷 先风琴再对折