



Краткая инструкция по настройке и эксплуатации беспроводного адаптера

Модели N300UM и A2000UA

Version No.=AR1403

2015. Авторские права принадлежат TOTOLINK. Все права защищены. Официальный сайт: totolink.ru
Информация в данном документе может быть изменена без предварительного уведомления третьих лиц.

Инструкция по установке драйвера адаптера

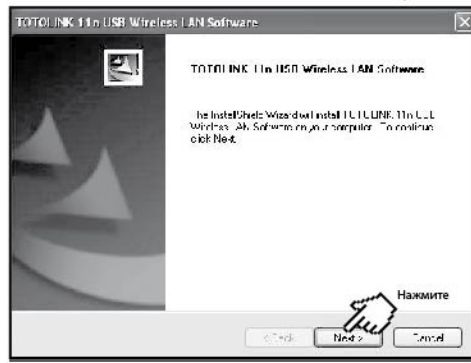
1 Установите диск из комплекта поставки в CD-привод Вашего компьютера.



2 Дважды щелкните мышью по букве, соответствующей CD-приводу Вашего компьютера, в который установлен диск. Выберите Вашу модель устройства и нажмите кнопку «Install».



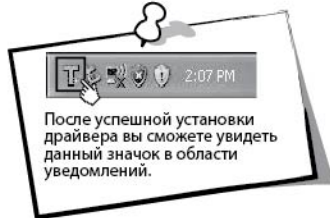
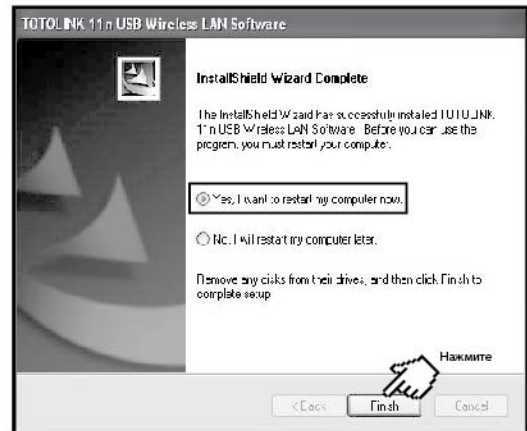
3 Нажмите кнопку «Next».



4 Подождите несколько секунд.



5 Нажмите кнопку «Finish». Драйверы Wi-Fi адаптера и утилита управления установлены успешно! Ваш компьютер перезагрузится автоматически при опциях по умолчанию.



Как подключить Wi-Fi адаптер к компьютеру

Перед установкой драйвера необходимо подключить адаптер к компьютеру.

USB LAN адаптер подключение.



Подключите USB Wi-Fi адаптер к любому USB-порту компьютера.



ПРИМЕЧАНИЕ:
Данное уведомление означает, что адаптер обнаружен системой и можно начинать установку драйвера.

Как правильно читать штрих-код



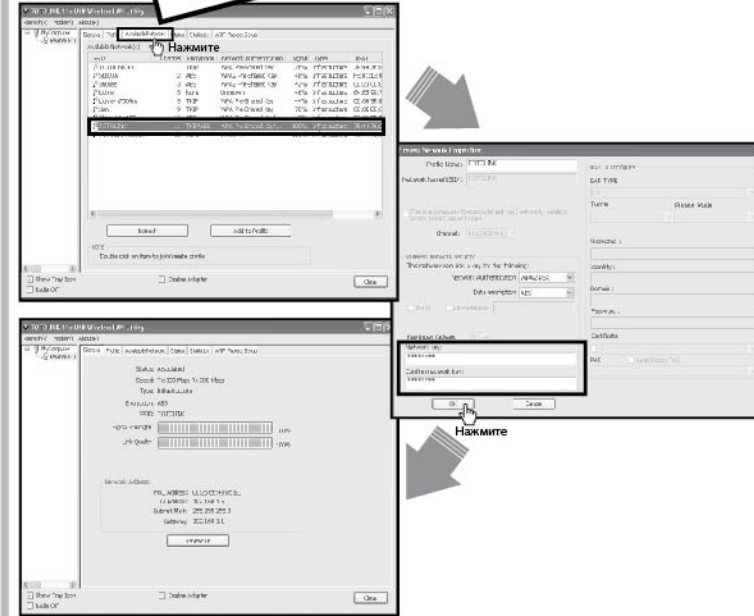
Модель Версия Год производства Месяц производства

Больше информации вы можете узнать на www.totolink.ru

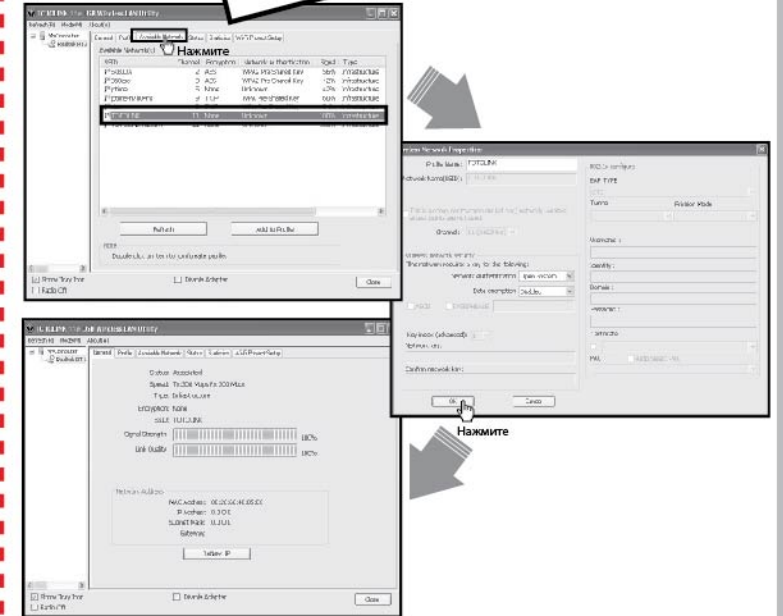
Использование инструмента настройки адаптера Totolink

Нажмите на данную иконку для открытия инструмента настройки подключения

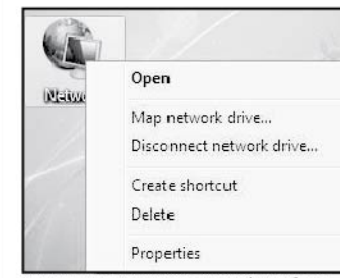
Подключения к сети, защищенной WPA/WPA2 шифрованием
1 Выберите необходимую сеть из списка и нажмите «Add to profile».
2 Дважды введите пароль, использованный для защиты сети, и нажмите «Ок».
3 После этого будет установлено подключение к сети.



Подключения к незащищенной сети
1 Выберите необходимую сеть из списка и нажмите «Add to profile».
2 Нажмите «Ок».
3 После этого будет установлено подключение к сети.



Подключение к сети стандартными средствами Windows

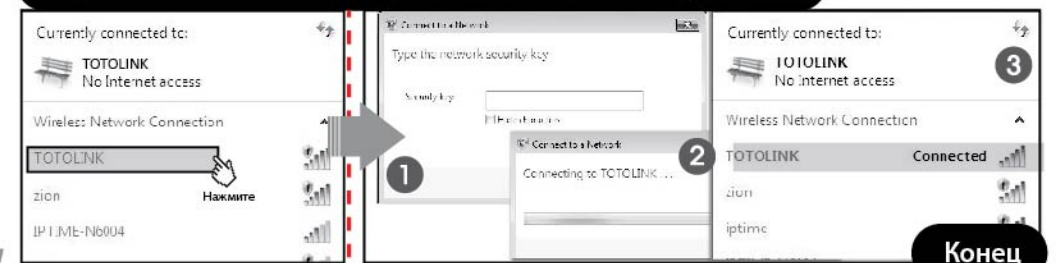


Нажмите правой кнопкой на «Network» и выберите «Properties». Нажмите «Connect to a network»



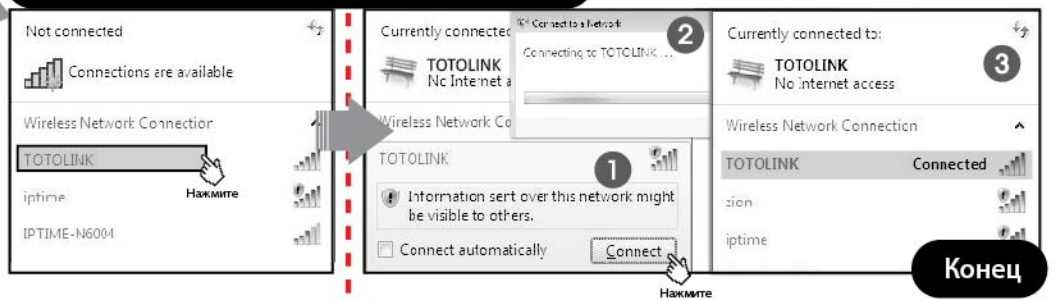
Нажмите «Connect to a network»

Подключения к сети, защищенной WPA/WPA2 шифрованием



Конец

Подключения к незащищенной сети



Конец