

RS 185

Digital Wireless Headphone System

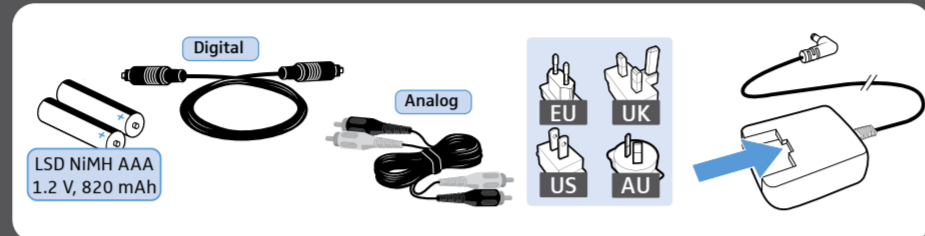
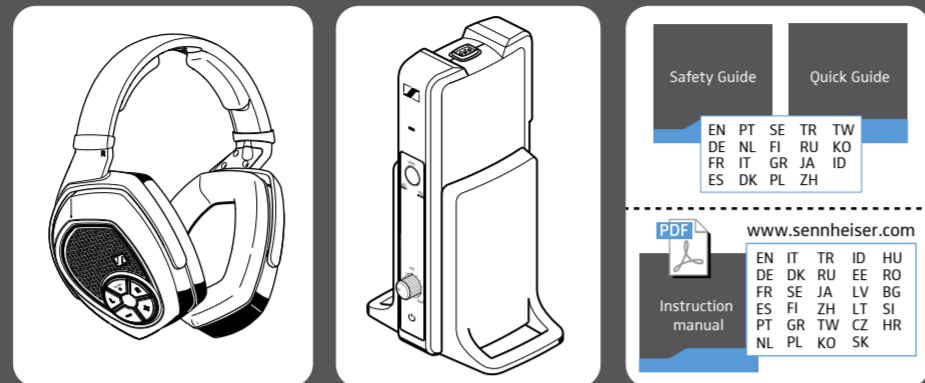


Quick Guide
Συνοπτικές οδηγίες
Krótka instrukcja obsługi
Hızlı Kılavuz
Краткая инструкция

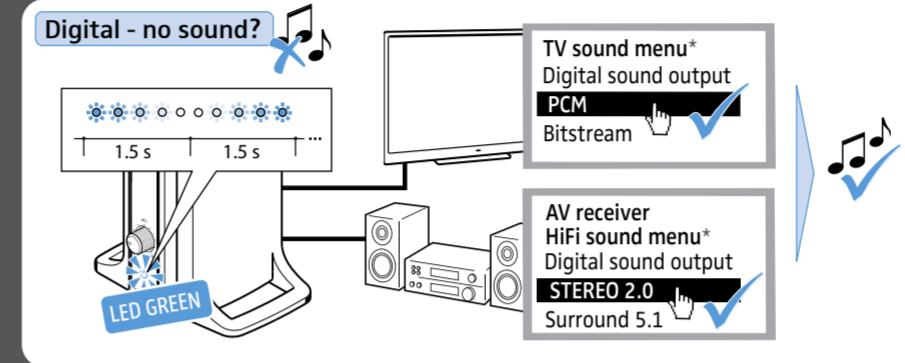
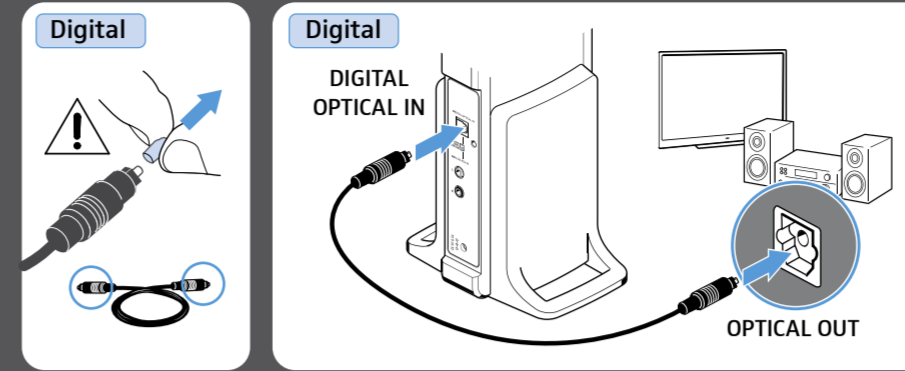
クイックガイド
快速指南
빠른 안내서
Panduan ringkas



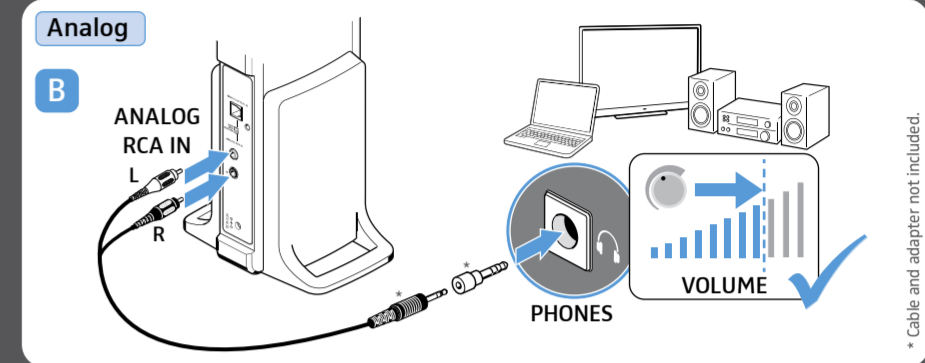
Package includes | Συσκευασία παράδοσης | Należy do zakresu dostawy | Pake-
tin içindekiler | Комплектация | パッケージに同梱されている品目 | 套装包括
| 套装包括 | 포장 내용물 | Isi kemasan



1 Connecting the transmitter to a sound source | Σύνδεση πομπού σε μια πηγή ήχου | Podłączenie nadajnika do
źródła audio | Vericinin bir ses kaynağına bağlanması | Присоединение передатчика к источнику аудиосигнала
| トランスミッターをオーディオソースに接続する | 将发射机与声源连接 | 連接發送器與音源 | 오디오 소스에
송신기 연결하기 | Menyambungkan transmiter ke sumber audio



www.sennheiser.com/how-to-videos

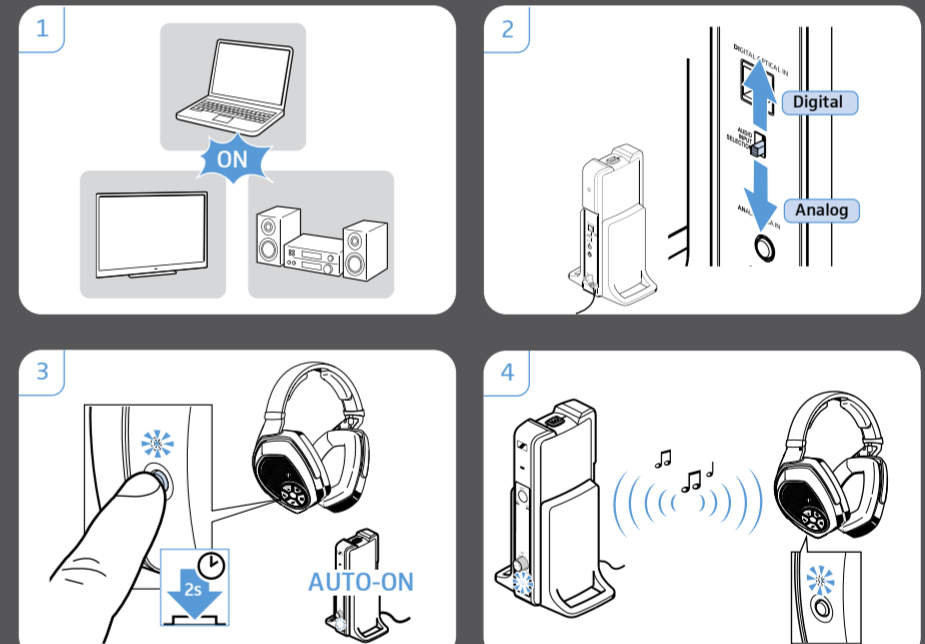
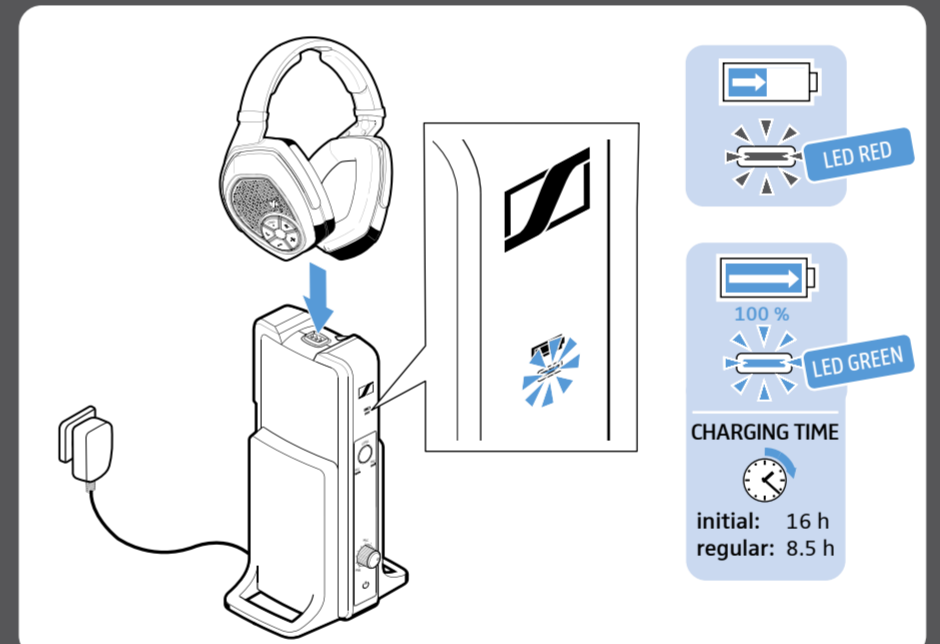
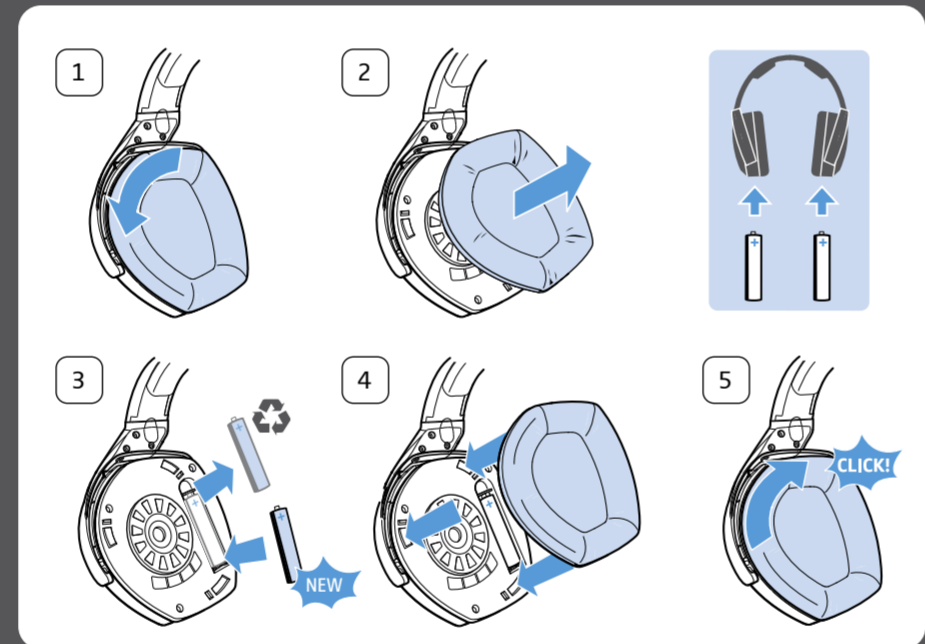
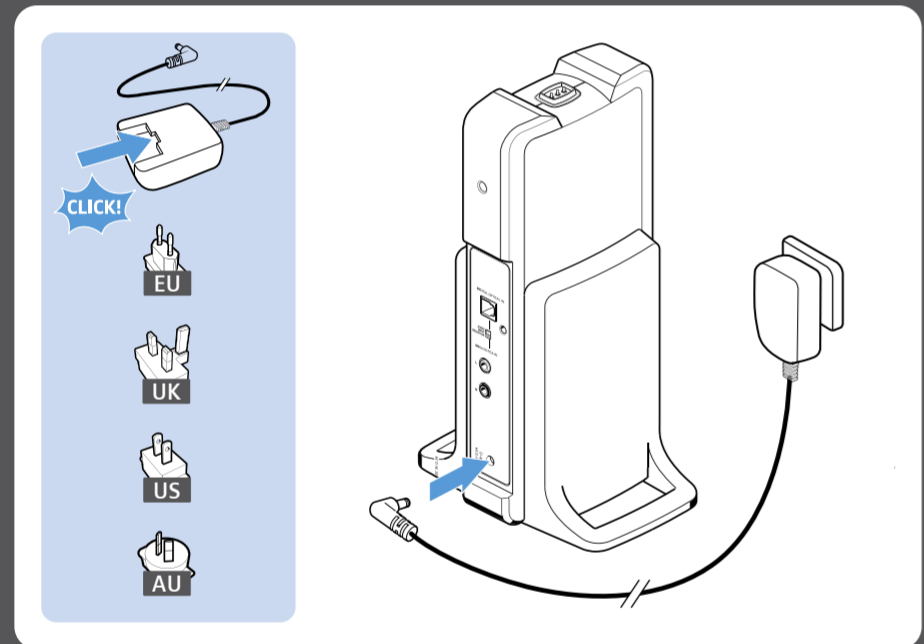


2 Connecting the transmitter to an AC wall outlet | Σύνδεση πομπού στο
ηλεκτρικό ρεύμα | Podłączenie nadajnika do gniazda elektrycznego |
Vericini bir AC duvar prizine bağlayın | Присоединение передатчика
к розетке сети переменного тока | 送信機を AC コンセントに接続する | 把
发射器连接到一个壁装交流电插座 | 把發信器連接到牆上AC插座 | AC 벽
콘센트에 송신기 연결 | Menghubungkan transmiter ke outlet dinding AC

3 Inserting or replacing the rechargeable batteries | Τοποθέτηση ή
αντικατάσταση μπαταριών | Wkładanie lub wymiana akumulatorów |
Yeniden şarj edilebilir pilleri yerleştirme veya değiştirme | Установка или
замена аккумуляторов | 充電式電池を挿入または交換する | 插入或替换充
电电池 | 裝入或更換可充電電池 | 충전 배터리의 삽입 또는 교환 |
Memasukkan atau mengganti baterai yang dapat diisi ulang

4 Charging the rechargeable batteries | Φόρτιση μπαταριών | Ładowanie
akumulatorów | Akülerin şarj edilmesi | Зарядка аккумуляторов | 充
電式バッテリーを充電する | 給蓄電池充電 | 將充電電池充電 | 배터리
충전 | Mengisi daya baterai

5 Switching the RS 185 on and selecting the audio input | Ενεργοποίηση
του RS 185 και επιλογή εισόδου ήχου | Włączenie RS 185 i wybór wejścia
audio | RS 185 cihazını açın ve ses girişini seçin | Включение RS 185 и
выбор аудиовхода | RS 185 を ON にして音声入力を選択する | 接通 RS 185 并
选择音频输入 | 打開RS 185的電源並選擇聲音輸入 | RS 185 커기 및 오디오
입력 선택 | Mengaktifkan RS 185 dan memilih input radio



6 Toggling between ALC and MLC | Εναλλαγή ανάμεσα σε ALC και MLC |
Przełączanie między ALC i MLC | ALC ve
MLC arasında geçiş yapma | Переключение
между ALC и MLC | ALC と MLC を切り替える
| 在 ALC 和 MLC 之间进行切换 | 切换至 ALC
或 MLC | ALC 및 MLC 간 전환 | Mengaktifkan/
menonaktifkan ALC dan MLC

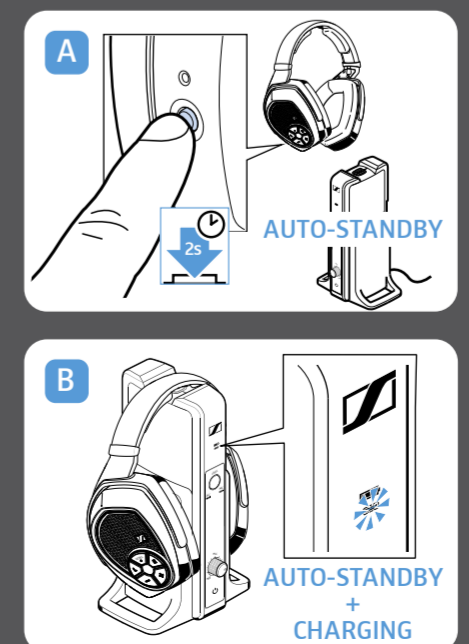
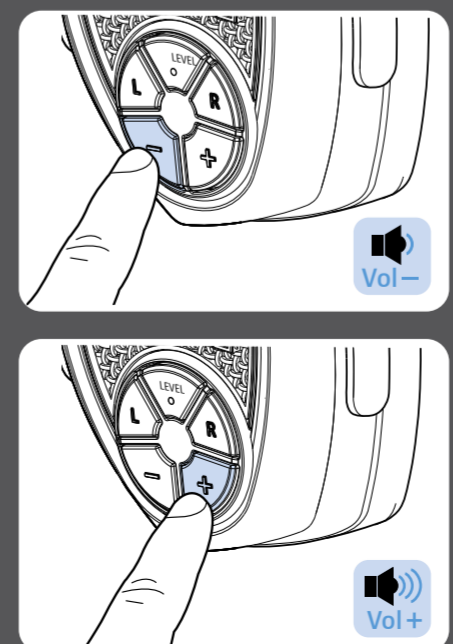
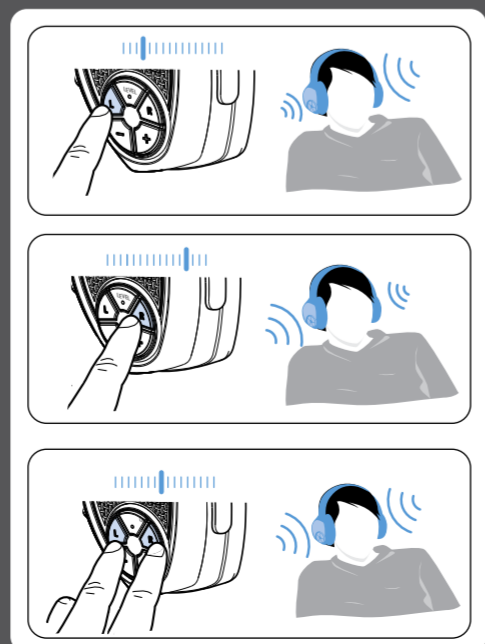
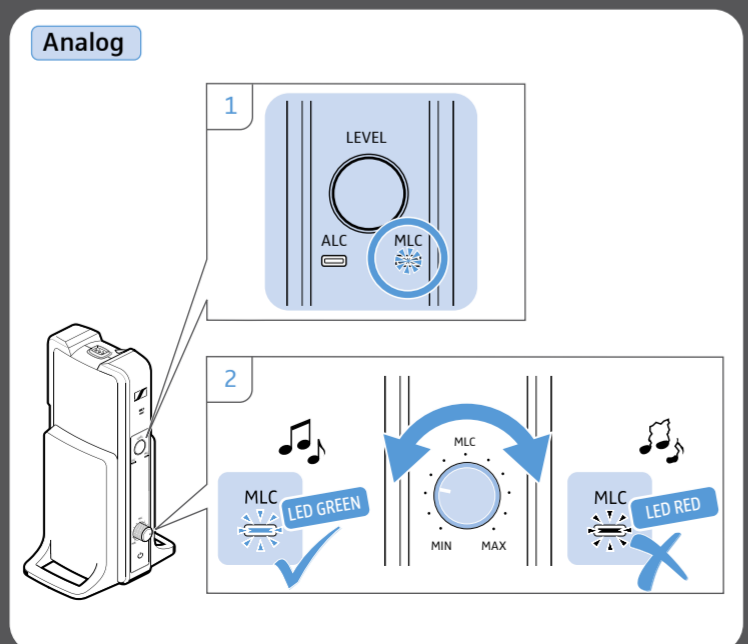
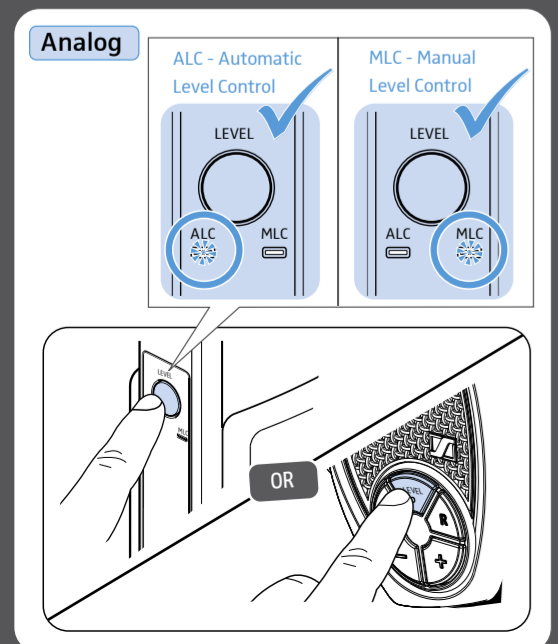
7 Using the MLC rotary knob | Χρήση περιστροφικού
κουμπιού MLC | Używanie pokrętła MLC | MLC döner
düğmeyi kullanma | Использование поворотной кнопки MLC |
MLC ローターノブを使用する | 使用 MLC 旋鈕 | 使
用 MLC 旋鈕 | MLC 회전식 노브 사용 | Menggunakan kenop
putar MLC

8 Using the MLC rotary knob | Χρήση περιστροφικού κουμπιού
MLC | Używanie pokrętła MLC | MLC döner
düğmeyi kullanma | Использование поворотной кнопки MLC |
MLC ローターノブを使用する | 使用 MLC 旋鈕 | 使
用 MLC 旋鈕 | MLC 회전식 노브 사용 | Menggunakan kenop
putar MLC

9 Adjusting the volume | Ρύθμιση έντασης | Regulacja
głośności | Ses şiddetinin
ayarlanması | Регулировка громкости
звука | 調整音量 | 音量を設定する |
Выключение RS 185 | RS 185 をオ
フにする | 关闭 RS 185 | 關閉 RS 185 |
RS 185 끄기 | Menonaktifkan RS 185

10 Switching the RS 185 off | Απενεργοποίηση του RS 185 |
Wyłączenie systemu RS 185 |
RS 185 setinin kapatılması |
RS 185 をオ
フにする | 关闭 RS 185 | 關閉 RS 185 |
RS 185 끄기 | Menonaktifkan RS 185

Detailed instruction manual and additional information | Αναλυτικές οδηγίες
λειτουργίας και περισσότερες πληροφορίες | Szczegółowa instrukcja obsługi
oraz dodatkowe informacje | Ayrıntılı kullanım kılavuzu ve ek bilgiler |
Подробное руководство по эксплуатации и дополнительная информация |
詳しい取扱説明書と追加情報 | 詳細の指導手冊和附加信息 | 詳細使用説
明書和附加資訊 | 자세한 사용 설명서 및 추가 정보 | Buku petunjuk detail
dan informasi tambahan



Instruction Manual Bedienungsanleitung Notice d'emploi Instrucciones de uso Manual de instruções Gebruiksaanwijzing Istruzioni per l'uso Betjeningsvejledning Bruksanvisning Käyttöohje	Οδηγίες λειτουργίας Instrukcja obsługi Kullanma kılavuzu Руководство по эксплуатации 説明書 使用説明書 매뉴얼 Buku Petunjuk	Kasutusjuhend Lietošanas instrukcija Naudojimo instrukcija Návod na použití Návod na obsluhu Kezelési útmutató Instrucțiuni de utilizare Ръководство за обслужване Navodila za uporabo Upute za upotrebu
--------------------------------------------------------------------------------------------------------------------------------------------------------------------------------------------------------------------	------------------------------------------------------------------------------------------------------------------------------------------	-------------------------------------------------------------------------------------------------------------------------------------------------------------------------------------------------------------------------------------

www.sennheiser.com