

287.00 mm

410.00 mm

143.50 mm

Руководство по быстрой установке
Настоящее руководство предназначено только для быстрой установки и настройки. Подробную информацию о продукте или его характеристиках можно найти на сайте www.tendacn.com/ru.

Модель: AC18

Комплектация
Беспроводной маршрутизатор *1
Блок питания *1
Кабель Ethernet *1

Если какой-либо элемент отсутствует или поврежден, свяжитесь с региональным представителем или дистрибьютором.

1 Подключение маршрутизатора

Подсказки
Если вы подключаетесь к сети Интернет с помощью кабеля Ethernet, следуйте инструкциям, приведенным ниже:
① Включите маршрутизатор.
② Подключите маршрутизатор к электрической сети с помощью блока питания.
③ Подключите компьютер к маршрутизатору по беспроводной сети или с помощью кабеля Ethernet.
Шаг 1 Расположите антенны, как показано выше на рисунке 1, чтобы обеспечить лучшие характеристики Wi-Fi.
Шаг 2 Включите маршрутизатор.
Шаг 3 Подключите модем к WAN порту вашего маршрутизатора с помощью кабеля Ethernet.
Шаг 4 Подключите модем или снова включите аккумулятор.
Шаг 5 Подключите компьютер к маршрутизатору с помощью беспроводной сети или через кабель Ethernet.

Порт USB 3.0 находится на передней панели маршрутизатора. Этот разъем может быть использован для подключения USB-устройств.

Подключение по кабелю:
Подключите ваш компьютер к маршрутизатору, используя прилагаемый кабель Ethernet.

Беспроводное подключение:
Чтобы подключиться к сети Wi-Fi, используйте имя и пароль Wi-Fi, указанные на этикетке, которая находится на передней панели маршрутизатора.

2 Доступ в Интернет

Шаг 1 Откройте веб-браузер, введите tendawifi.com или 192.168.0.1 в адресной строке и нажмите Enter на клавиатуре. Если страница мастера быстрой настройки не появляется после Шага 1, обратитесь к разделу "Вопросы и ответы" > B1.

Шаг 2 Следуйте инструкциям мастера быстрой настройки на экране, чтобы завершить настройку сети Интернет. Возьмем здесь в качестве примера PPPoE.

Нажмите Старт.

Выберите свой тип подключения. Введите необходимую информацию в соответствии с параметрами, полученными от Интернет провайдера. Затем нажмите Далее.

Настройте название сети WiFi, пароль WiFi и пароль для входа в систему, затем нажмите Далее.

Для аутентификации имени пользователя и пароля PPPoE потребуется несколько секунд.

Когда появится страница входа в систему, это означает, что вы завершили настройку Интернет. Теперь вы можете наслаждаться Интернет-серфингом.

Подсказки
1. Если на шаге с вы поменяете название сети Wi-Fi и/или пароль, вам необходимо снова подключиться к сети Wi-Fi маршрутизатора после шага d.
2. Обратите внимание, что пароль Wi-Fi, используется для подключения к беспроводной сети, а пароль для входа в систему (пароль учетной записи) - используется для входа в пользовательский интерфейс маршрутизатора.

English

Connect Your Router

- Step 1** Unplug your modem's power. If it has a battery backup, remove the battery.
- Step 2** Power on the router.
- Step 3** Connect the modem to the Internet port of your router using an Ethernet cable.
- Step 4** Plug in your modem or put the battery back in.
- Step 5** Connect your computer to the router wirelessly, or via an Ethernet cable.

Wired: Connect your computer to the router using the included Ethernet cable.

Wireless: To connect with Wi-Fi, use the Wi-Fi name and password on the product label which is on the front panel of the router. Please refer to the label on the front/back panel for the default SSID and password. If you change the Wi-Fi user name or password, reconnect to the wireless network of router again.

- Tips**
If you access the Internet via an Ethernet cable without a modem, follow the steps below:
① Power on the router.
② Connect the Ethernet cable with internet connectivity to the Internet port of the router.
③ Connect your computer to the router wirelessly, or via an Ethernet cable. Your new router has two wireless networks, one for 2.4GHz and one for 5GHz, and the preset info is shown on the router's front panel.

Access the Internet

Step 1 Start a web browser, type tendawifi.com or 192.168.0.1 in the address bar and press Enter on the keyboard.
Step 2 Follow the onscreen instructions in Quick Setup Wizard to complete the Internet settings. Take PPPoE as an example here.
Note that the WiFi password is used to connect to your wireless network (WiFi) while the login password is for logging in to the Router's User Interface.

Кнопки/Интерфейсы	Описание
DC-IN	Гнездо для подключения блока питания (входит в комплект поставки).
Power	Используется для включения / выключения маршрутизатора.
WiFi On/Off	Нажмите эту кнопку, чтобы включить/выключить беспроводную сеть.
WPS	Удерживайте кнопку в течение секунды, чтобы включить функцию WPS. У Вас есть 2 минуты, чтобы включить функцию WPS на беспроводном устройстве и установить с ним соединение по WPS.
Reset	Для перезагрузки маршрутизатора и восстановления заводских настроек, нажмите эту кнопку и удерживайте около 8 секунд, до того момента, пока все светодиодные индикаторы мигнут одновременно.
Internet	Используется для подключения кабеля Ethernet с активированным доступом в Интернет.
1/2/3	Используется для подключения сетевых устройств, таких как компьютеры и т. д.
4/IPvT	Этот порт используется для IPTV только тогда, когда функция IPTV включена; в противном случае, он работает как LAN-порт.

Українська

Під'єднайте свій маршрутизатор

- Крок 1 Відключіть живлення вашого модему. Якщо у нього є запасне джерело живлення у вигляді акумуляторів, вийміть їх.
- Крок 2 Включіть маршрутизатор.
- Крок 3 Підключіть модем до інтернет-порту свого маршрутизатора за допомогою кабелю Ethernet.
- Крок 4 Підключіть модем до мережі або поставте акумулятор.
- Крок 5 Підключіть комп'ютер до маршрутизатора через бездротовий зв'язок або за допомогою кабелю Ethernet.

Дротовий: Підключіть комп'ютер до маршрутизатора за допомогою кабелю Ethernet, що входить в комплект поставки.

Бездротовий: Щоб підключитися до мережі Wi-Fi, використуйте ім'я Wi-Fi та пароль, вказані на етикетці, яка знаходиться на передній панелі маршрутизатора. Співведіть з SSID та паролем за замовчуванням знаходиться на передній/задній панелі.

Якщо ви змінили ім'я користувача або пароль Wi-Fi, знову підключіться до бездротової мережі маршрутизатора.

- Підказки:**
Якщо ви отримали доступ до Інтернету через кабель Ethernet без модему, виконайте наведені нижче дії:
① Увімкніть маршрутизатор.
② Підключіть кабель Ethernet до порту Інтернет-маршрутизатора.
③ Підключіть комп'ютер до маршрутизатора за допомогою бездротового зв'язку або за допомогою кабелю Ethernet.
- Ваш новий маршрутизатор має два бездротові мережі, один для 2.4 ГГц і один для 5 ГГц.

Доступ до Інтернету

Крок 1 Запустіть веб-браузер, введіть tendawifi.com або 192.168.0.1 в адресному рядку та натисніть Enter на клавіатурі.
Крок 2 Дотримуйтеся інструкцій на екрані у програмі Майстрів Швидкого Налаштування для завершення налаштувань Інтернету. Тут варто зазначити - PPPoE.
Зверніть увагу, що пароль Wi-Fi використовується для підключення до бездротової мережі (Wi-Fi), а логін-пароль для входу в інтерфейс користувача маршрутизатора.

Вопросы и ответы

- В1: Я не могу войти в веб-интерфейс маршрутизатора. Что мне делать?**
О1: Убедитесь, что ваш компьютер подключен к маршрутизатору правильно, и ваше беспроводное устройство подключено к правильной беспроводной сети. Убедитесь, что «tendawifi.com» или «192.168.0.1» правильно введено в адресную строку веб-браузера. Если ваш компьютер настроен на статический IP-адрес, измените настройки и установите отметку: получить IP-адрес автоматически. Очистите кэш-память браузера или загрузите другой веб-браузер. Удерживайте кнопку «Сброс» примерно в течение 8 секунд, а затем отпустите ее, чтобы восстановить заводские настройки, а затем попробуйте снова войти в систему.
- В2: Я забыл свой пароль беспроводной сети Wi-Fi, что мне делать?**
О2: Войдите в веб-интерфейс маршрутизатора, где вам надо открыть раздел **Параметры беспроводной сети** - **Название сети и пароль Wi-Fi**. Если вы забыли свой пароль для входа, необходимо восстановить заводские настройки маршрутизатора, при этом пароль Wi-Fi будет сброшен. Метод восстановления: Удерживайте кнопку «Сброс» в течение примерно 8 секунд. Пароль Wi-Fi, установленный по умолчанию, можно найти на этикетке на передней или задней панели маршрутизатора.

Қазақ

Маршрутизатордың қосынды

- 1-қадам Модем қуатын аяқатыңыз. Оның резервтік батареясы болса, батареяны шығарыңыз.
- 2-қадам Маршрутизаторды тоқта қосыңыз.
- 3-қадам Маршрутизатордың Ethernet кабелін пайдаланса, модемді Интернетке қосатын Ethernet кабелін маршрутизатордың затбелгісінде көрсетілген Wi-Fi атауы мен құпиясөзін енгізіңіз. Әдеткі SSID және құпиясөзді алдыңғы/артқы тақтадағы затбелгіден қараңыз. Wi-Fi пайдаланушысының аты немесе құпиясөзін өзгертсеңіз, маршрутизатордың сымсыз желісіне қайтадан қосылаңыз.
- 4-қадам Модемді қосыңыз немесе батареяны қайтадан орнына салыңыз.
- 5-қадам Компьютерді маршрутизаторға сымсыз немесе Ethernet кабелі арқылы жалғаныз.

Сымды: Компьютерді маршрутизаторға берілген Ethernet кабелі арқылы жалғаныз.

Сымсыз: Wi-Fi арқылы қосу үшін маршрутизатордың алдыңғы тақтасындағы оның затбелгісінде көрсетілген Wi-Fi атауы мен құпиясөзін енгізіңіз. Әдеткі SSID және құпиясөзді алдыңғы/артқы тақтадағы затбелгіден қараңыз. Wi-Fi пайдаланушысының аты немесе құпиясөзін өзгертсеңіз, маршрутизатордың сымсыз желісіне қайтадан қосылаңыз.

- Кеңес:** Интернетке Ethernet кабелі арқылы модемді кірсеніз, мына қадамдарды орындаңыз:
① Маршрутизаторды тоқта қосыңыз.
② Интернетке қосылатын Ethernet кабелін маршрутизатордың интернет портына жалғаныз.
③ Компьютерді маршрутизаторға сымсыз немесе Ethernet кабелі арқылы жалғаныз. Және маршрутизатордың екі сымсыз желісі бар: біреуі 2.4 ГГц және екіншісі 5 ГГц үшін арналған. Алдың-ала орнатылған ақпарат маршрутизатордың алдыңғы тақтасында көрсетілген.

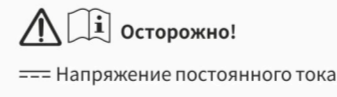
Интернетке кіру

1-қадам Веб-браузерді ашып, мекенжай жолына tendawifi.com немесе 192.168.0.1 деп енгізіңіз және пернетақтадағы Enter түймесін басыңыз.
2-қадам Интернет баптауларын орындау үшін Жылдам орнату шеберіндегі экранда тапса болған нұсқауларды орындаңыз. PPPoE мысал ретінде алыңыз. Wi-Fi құпиясөзі сымсыз желіні (Wi-Fi) қосу үшін қолданылатынын, ал жүзеге кіру үшін құпиясөз маршрутизатордың пайдаланушы интерфейсіне кіру үшін қолданылатынын ескеріңіз.



Маркировка CE
Это продукт класса B. В домашних условиях этот продукт может создавать радиопомехи, и в этом случае пользователю может потребоваться принять соответствующие меры. Это оборудование должно устанавливаться и эксплуатироваться на расстоянии не менее, чем 20 см между излучателем и вашим телом. ПРИМЕЧАНИЕ. (1) Производитель не несет ответственности за любые радио- или телевизионные помехи, вызванные самовольными изменениями данного оборудования. (2) Во избежание ненужных помех от излучения рекомендуется использовать экранированный кабель RJ45.

Рабочая температура: 0 °C - 40 °C
Рабочая влажность: относительная влажность 10% - 90% без конденсации.
Declaration of Conformity
Настоящим SHENZHEN TENDA TECHNOLOGY CO., LTD. заявляет, что радиооборудование типа AC18 соответствует Директиве 2014/53/ЕС. Полный текст декларации соответствия ЕС доступен по следующему интернет-адресу: <http://www.tendacn.com/en/service/download-cata-101.html>



Напряжение постоянного тока

Светодиодный индикатор	Состояние	Описание
PWR	Горит постоянно	Устройство подключено к источнику питания.
	Выключено	Маршрутизатор не подключен к источнику питания.
WAN	Горит постоянно	WAN-порт подключен правильно.
	Мигает	WAN-порт принимает или передает данные.
LAN	Выключено	WAN-порт не подключен или подключен неправильно.
	Горит постоянно	LAN-порт подключен правильно.
WPS	Дважды быстро мигает	Новое устройство подключается к LAN-порту.
	Выключено	LAN-порт не подключен или подключен неправильно.
2.4G	Горит постоянно >2 мин	Маршрутизатор устанавливает соединение WPS (беспроводным устройством).
	Мигает	Маршрутизатор выполняет WPS согласование.
5G	Выключено	Функция WPS отключена, или процесс согласования WPS завершился с ошибкой.
	Горит постоянно	Используется частота 2,4 ГГц.
USB 3.0	Мигает	Маршрутизатор передает или принимает данные на частоте 2,4 ГГц.
	Выключено	Частота 2,4 ГГц не используется.
SYS	Горит постоянно	Используется частота 5 ГГц.
	Мигает	Маршрутизатор передает или принимает данные на частоте 5 ГГц.
SYS	Выключено	Частота 5 ГГц не используется.
	Горит постоянно	Устройство USB подключено правильно и готово к использованию.
SYS	Мигает	Маршрутизатор обменивается данными через порт USB.
	Выключено	USB-устройство не обнаружено, или USB-устройство отсоединено от системы.
SYS	Мигает	Маршрутизатор работает в штатном режиме.
	Выключено	Маршрутизатор не работает в штатном режиме.

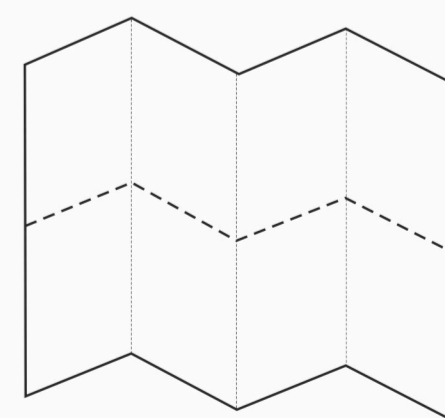
ПЕРЕРАБОТКА
Продукт маркирован символом селективной сортировки для "Отходов электрического и электронного оборудования" (WEEE). Это означает, что данный продукт должен обрабатываться в соответствии с европейской директивой 2012/19/ЕС, чтобы свети к минимуму его воздействие на окружающую среду при переработке или утилизации. У пользователя есть выбор: отдать свой продукт организации, занимающейся переработкой, или розничному торговцу при покупке нового электронного оборудования.

ШЕНЬЖЭНЬ ТЕНДА ТЕХНОЛОДЖИ КО., ЛТД.
Китай, 518052 г. Шэньчжэнь, ул. Зонгшаньшань, Тенда Технолоджи Тауэр, No. 1001, корп. 1 Е-Сити.

ТЕНДА Россия
Китай, 518052 г. Шэньчжэнь, ул. Зонгшаньшань, Тенда Технолоджи Тауэр, No. 1001, корп. 1 Е-Сити.
Эл. адрес: support@tendawifi.cn
Телефон в России: 8-800-250-23-44
Веб-сайт: www.tendacn.com/ru

ТЕНДА Украина
Электронная почта: support@tendawifi.cn
Факс: +86 755 8000 217 177
Веб-сайт: www.tendacn.com/ua

© 2017 Shenzhen Tenda Technology Co., Ltd. Все права защищены.
Tenda является зарегистрированным товарным знаком, который на законных основаниях принадлежит Shenzhen Tenda Technology Co., Ltd. Другие названия продуктов и брендов, упомянутые здесь, являются товарными знаками или зарегистрированными торговыми именами соответствующих владельцев. Точечные маркетологи могут быть изменены без предварительного уведомления.



风琴四折页

物料名称:	AC18V1.0-TRU01安装指南	尺寸:	展开410*287mm; 折后102.5*143.5mm	工艺:	风琴四折
物料编码:	10035037	材料:	120g书写纸	耐破:	
适用机型:	AC18	印刷:	双面单黑	打样数量:	
版本号:	V2.0	公差:	±1mm	其它:	
设计:		校对:		批准:	
				日期:	