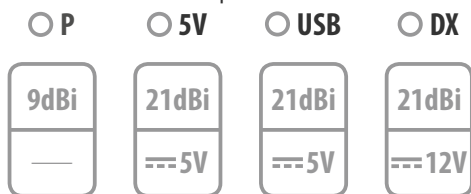


Version | Исполнение



* РЭМО БАС-1133 Персей

English Thank you for choosing the antenna outdoor BAS-1133 Perseus! It has been developed by a team of engineers determined to continue the tradition of excellence and innovation of REMO-Technologii products.
The antenna BAS-1133 Perseus is made of high-quality materials in accordance with thoroughly detailed design.

The antenna can be installed on any pole with a diameter up to 55mm or wall mount bracket. The antenna connects to the TV via cable RG-6/U with F-connector. Cable and connectors are purchased separately.

The antenna outdoor BAS-1133 Perseus will provide high-quality reception of digital television DVB-T2 on the UHF channels together with the modern TV sets or digital receiver.

The antenna has several versions:
BAS-1133-P Perseus - antenna does not require power
BAS-1133-5V Perseus - antenna gets power through the antenna socket of the TV-set or digital receiver
BAS-1133-USB Perseus - antenna gets power from any USB port using the injector
BAS-1133-DX Perseus - antenna gets power from its own power supply connected to the mains electricity (household power) AC 230V.

REMO-Technologii, P.O.Box 500, Saratov, 410052, Russia
www.remo-electronics.com

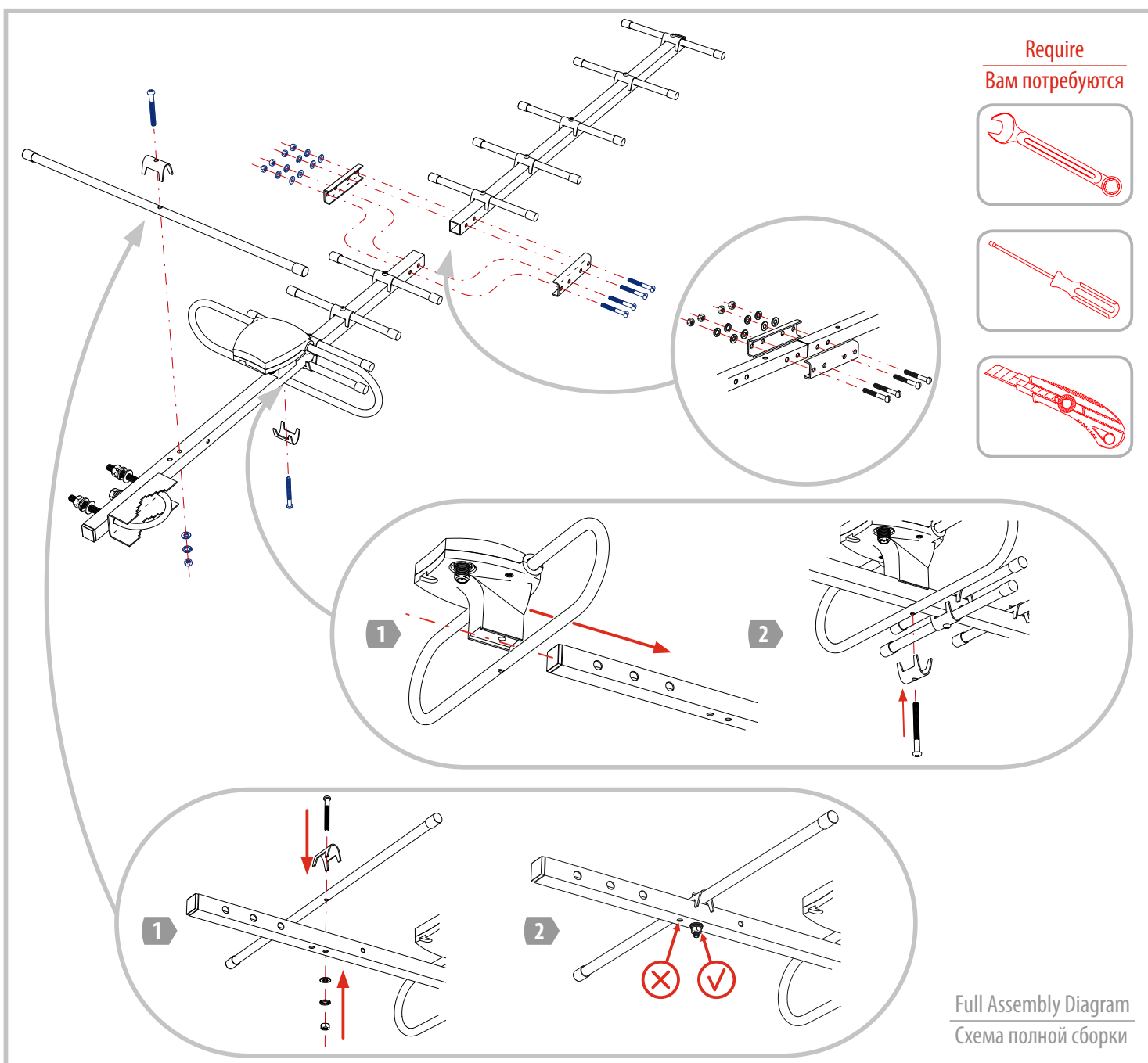
Русский Благодарим за выбор наружной антенны BAS-1133 Perseus! Вы держите в руках современную наружную антенну, которая обеспечит качественный приём аналогового и цифрового телевидения DVB-T2 на МВ- и ДМВ-каналах совместно с современным телевизором или цифровым приемником (тюнером).

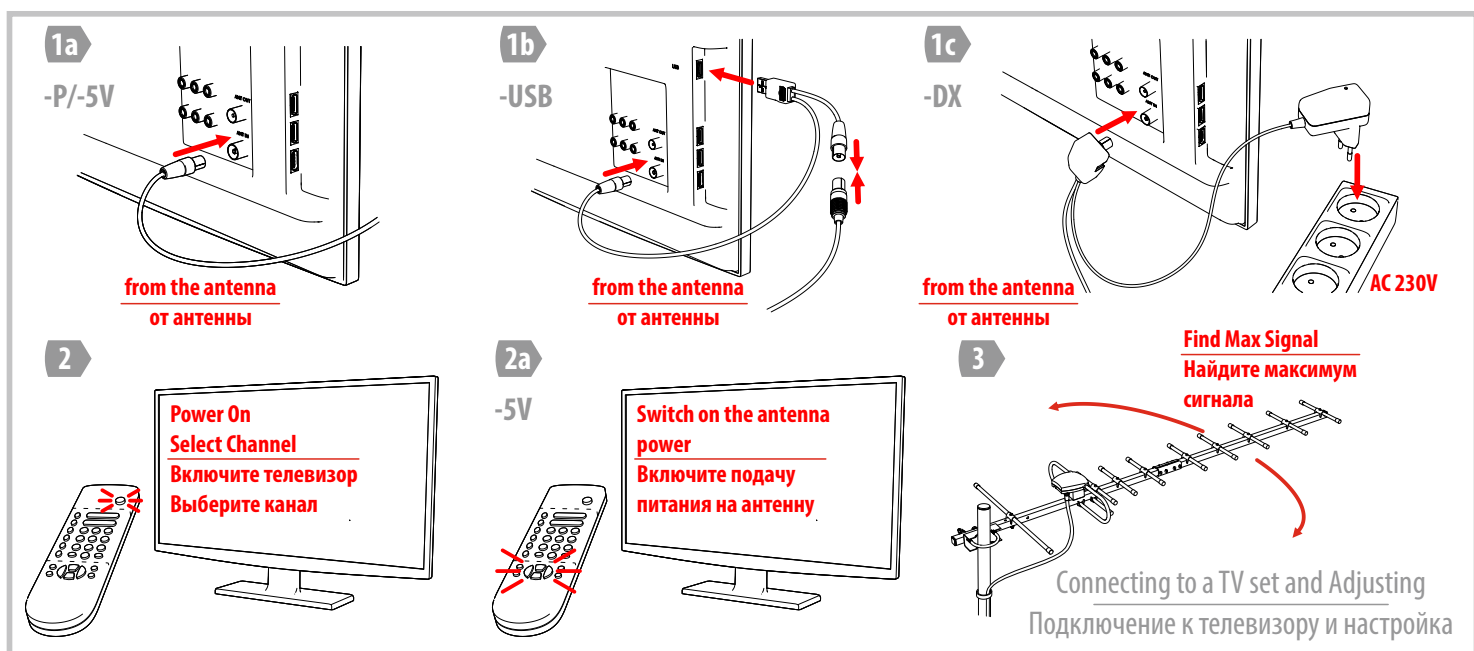
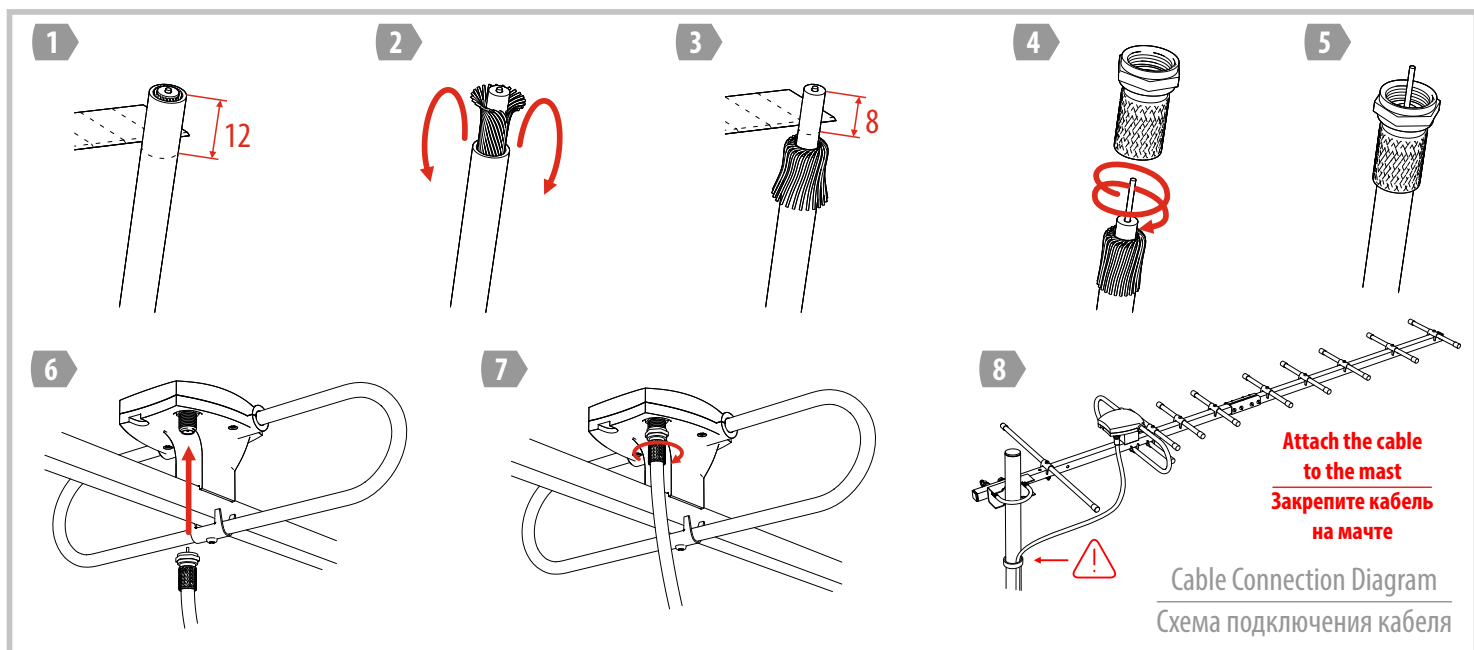
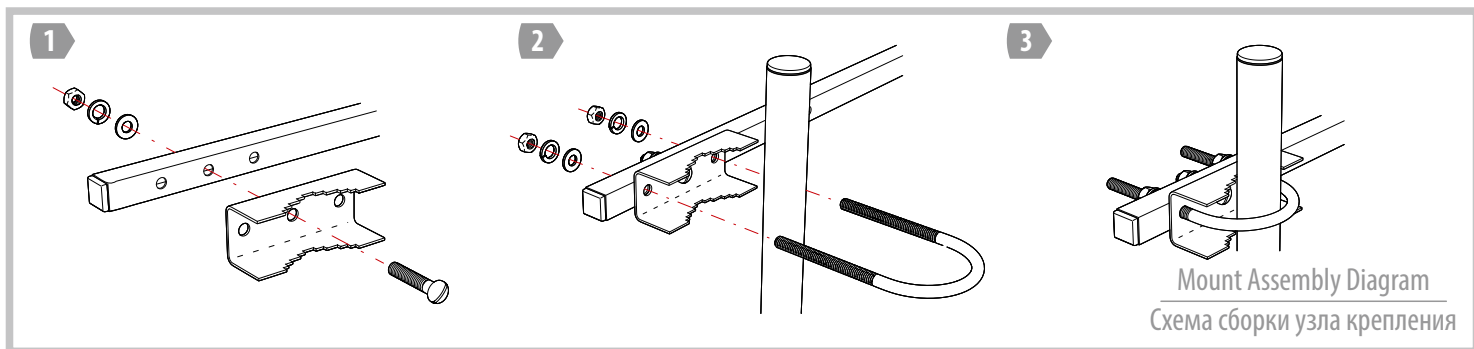
Кстати, информацию о частотах и каналах вещания цифрового телевидения Вы можете уточнить на сайте РТРС: <http://rtrs.ru/dtv/> или в своей вещательной компании.

Вы можете установить антенну на мачту диаметром до 55мм или стеновой кронштейн. Антенна подключается к телевизору через кабель RG-6/U с помощью F-разъема (приобретаются отдельно).

Обратите внимание - антенна имеет несколько исполнений:
REMO BAS-1133- P Perseus - не требует питания для работы
REMO BAS-1133-5V Perseus- получает питание через антенное гнездо от телевизора или цифрового приёмника (ресивера).
REMO BAS-1133-USB Perseus - получает питание от любого USB-порта через инжектор
REMO BAS-1133-DX Perseus - получает питание от собственного блока питания, подключаемого в сеть 230В.

Претензии и предложения следует направлять по адресу:
410052, Россия, Саратов, а/я 500, тел.: 8 (800) 775-07-94
e-mail: online@remo-zavod.ru, сайт: www.remo-zavod.ru
Наименование и юридический адрес изготовителя:
ООО «РЭМО-Технологии»,
410033, г. Саратов, пр. 50 лет Октября 101





Антенна может эксплуатироваться в интервале температур от -60°C до $+45^{\circ}\text{C}$ и предельном значении относительной влажности воздуха 100% при температуре 25°C . Транспортировка и хранение должны осуществляться при температурах от -60°C до $+45^{\circ}\text{C}$ и предельном значении относительной влажности воздуха 100% при температуре 25°C при условии защиты от солнечного излучения и атмосферных осадков. При хранении и/или транспортировке при температурах ниже $+1^{\circ}\text{C}$ изделие перед распаковкой должно быть выдержано не менее 2 часов при комнатной температуре.

Срок службы изделия – 3 года. Изделие не содержит вредных веществ (материалов) и может быть утилизировано как бытовые отходы любым способом, кроме сжигания в непригодных условиях. Антенна может эксплуатироваться без ограничений в быту и на промышленных предприятиях не выше III класса опасности. Антенна BAS-1133 Perseus соответствует КШУР.339324.004-04 и признана годной для эксплуатации. Изготовитель гарантирует соответствие изделия требованиям КШУР.339324.004-04 при соблюдении потребителем условий эксплуатации, хранения и транспортировки.

Гарантийный срок эксплуатации 12 месяцев со дня продажи через розничную торговую сеть. При отсутствии отметки торговой организации, гарантийный срок исчисляется с даты изготовления антенны. Месяц и год изготовления изделия указаны в гарантийном талоне. Гарантийный ремонт осуществляет предприятие-изготовитель. Не принимаются претензии по изделиям, имеющим механические повреждения, отличные от естественных следов эксплуатации. Изготовитель не может гарантировать качественный прием ТВ программ в местах недостаточного покрытия ТВ-сигналом и неверной установки и/или настройки антенны. Отсутствие приема в таких случаях не является основанием для признания антенны неисправной.

Примечание: В связи с постоянным совершенствованием конструкции и технологии, в Вашей антенне могут быть изменения, не отмеченные в настоящем руководстве и не ухудшающие ее параметры.
в.1.2_20170309