

Инструкция по сборке и эксплуатации

Кронштейн для крепления плазменных панелей, LCD и LED телевизоров. Модель 4477



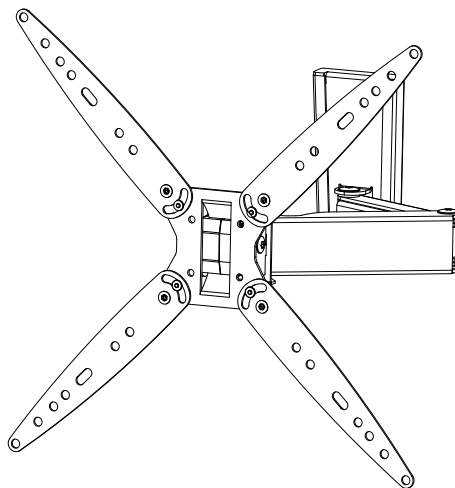
диагональ
26"-55"



легкий и быстрый
монтаж



испытано
двойной
нагрузкой



ПОДХОДИТ
для LED
телевизоров



Дистанция
от стены
125-455 мм

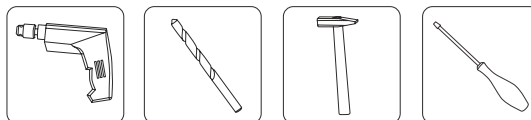
ТЕХНИЧЕСКИЕ ХАРАКТЕРИСТИКИ ИЗДЕЛИЯ

Диагональ экрана: 26"-55"; максимальная нагрузка 25 кг; соединительные размеры (стандарт VESA): от 75x75 до 400x400 мм; расстояние от стены: 125-455 мм; регулируемый наклон $\pm 15^\circ$; регулируемый поворот $\pm 150^\circ$.

ХРАНЕНИЕ И ЭКСПЛУАТАЦИЯ

Изделия следует хранить в крытых помещениях при температуре не ниже минус 15°C и относительной влажности воздуха от 45 до 70% в условиях, исключающих их повреждения и загрязнения. Через месяц после установки кронштейна убедитесь в том, что крепежная пластина надежно прикреплена к стене, болты и гайки не ослабли, телевизор надежно держится на кронштейне. В дальнейшем повторяйте эту процедуру каждые полгода.

ИНСТРУМЕНТ НЕОБХОДИМЫЙ ДЛЯ МОНТАЖА КРОНШТЕЙНА НЕ ВХОДЯЩИЙ В КОМПЛЕКТАЦИЮ



УКАЗАНИЯ ПО БЕЗОПАСНОСТИ

С помощью входящего в комплектацию крепежа, допускается монтировать кронштейн только к стенам из кирпича и бетона.

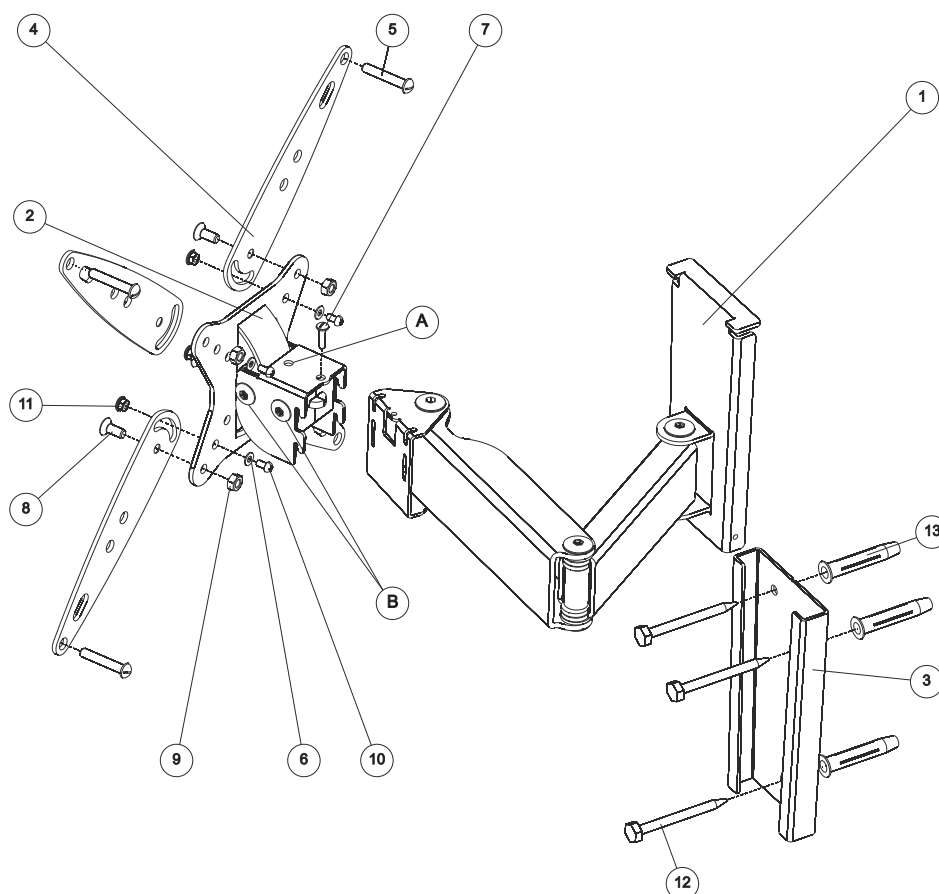
ГАРАНТИИ ИЗГОТОВИТЕЛЯ

Изготовитель гарантирует соответствие изделий ТУ 9693-001-78828697-2011 при соблюдении условий хранения и эксплуатации. Гарантийный срок эксплуатации изделия - 18 месяцев. Гарантийный срок эксплуатации исчисляется со дня получения изделия потребителем. Срок службы 10 лет. Изделие изготовлено в соответствии с ТУ 9693-001-78828697-2011 не подлежит обязательной сертификации.

Внимание: Изготовитель не несёт ответственности за повреждения, возникшие вследствие неправильного монтажа и нарушений правил эксплуатации, а также оставляет за собой право на изменения, в конструкции или комплектации кронштейна, не приводящие к ухудшению его функциональных возможностей.

ООО «Галерея «М»
Россия, г. Челябинск,
ул. Артиллерийская, 102А.
тел.: +7(351)772-72-58, 772-17-78
e-mail: optov@mart.ru
www.marts.ru

СХЕМА СБОРКИ



КОМПЛЕКТАЦИЯ ИЗДЕЛИЯ					ИНСТРУКЦИЯ ПО СБОРКЕ И МОНТАЖУ	
№	Деталь	Кол-во, шт.	№	Деталь	Кол-во, шт.	<p>1. Приложите пластину крепежную (3) к стене, выставьте ее вертикально и отметьте места сверления через отверстия.</p> <p>2. Просверлите отверстия в стене (диаметр 10 мм.) глубиной не менее 65 мм.</p> <p>3. При помощи молотка вбейте пластиковые дюбели (13) в просверленные отверстия.</p> <p>4. Закрепите пластину крепежную (3) саморезами (12) к стене.</p> <p>5. В случае крепления телевизора с присоединительными размерами 50x50; 75x75; 100x100 закрепите кронштейн навесной (2) к монитору винтами (5) при помощи отвертки (при необходимости крепления винтами M4 используйте шайбы (6)).</p> <p>6. В случае крепления телевизора с присоединительными размерами 200x100; 200x200; 120x340; 200x300; 300x300; 400x400 необходимо к крайним отверстиям кронштейна навесного (2) прикрепить планки (4) при помощи винтов M6x16 потай (8), гаек M6 (9), винтов M4x8 (10), шайб M5 (6) и гаек M4 с фланцем (11) в соответствии со схемой сборки, затем прикрепите телевизор винтами (5) к планкам (4).</p> <p>7. Навесьте кронштейн (2) на основание поворотное (1), после чего затяните стопорный винт M4x16 (7).</p> <p>8. Основание поворотное (1) в сборе с кронштейном навесным (2) и телевизором навесьте на пластину крепежную (3).</p> <p>9. Отрегулируйте усилие наклона телевизора ключом шестигранным S=3 (14) через отверстие (A) в верхней части кронштейна навесного (2). Если усилие затяжки регулировочного винта невелико, а телевизор перемещается с усилием, ослабьте затяжку гаек (B).</p>
1	Основание поворотное (в сборе)	1	8	Винт M6x16 потай	4	
2	Кронштейн навесной	1	9	Гайка M6 с/к	4	
3	Пластина крепежная	1	10	Винт M4*8	4	
4	Планка	4	11	Гайка M4 с фланцем	4	
5	Винт длиной 20 мм	M6 - 4 M8 - 4	12	Саморез 6x70	3	
	Винт длиной 12 мм	M4 - 4	13	Дюбель 10x60	3	
6	Шайба M5 увеличенная	8	14	Ключ шестигранный	S=3 - 1 S=4 - 1 S=5 - 2	
7	Винт M4x16 мм	1	15	Втулка Ø15 L=8	4	