

KAMVAS

GT-191 

CREATIVE PEN DISPLAY

Краткое руководство пользователя

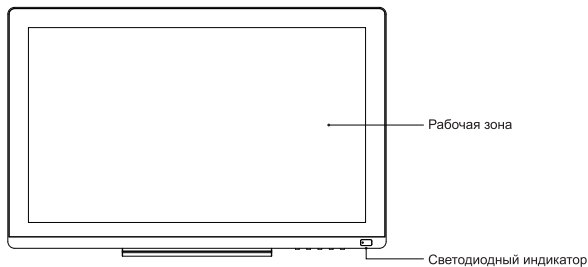


HUION

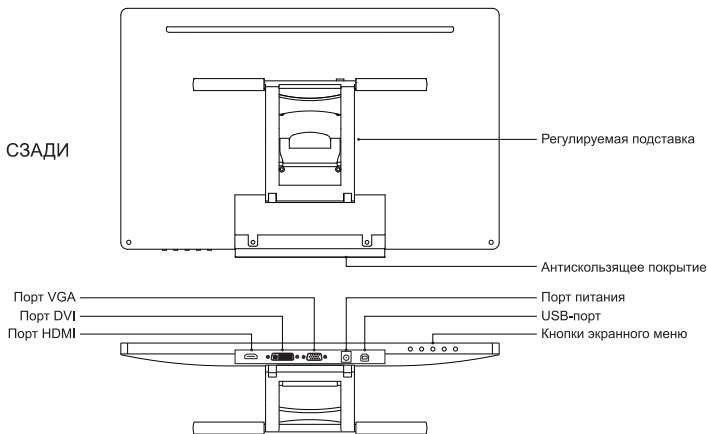
ГРАФИЧЕСКИЕ ПЛАНШЕТЫ
И СЕНСОРНЫЕ МОНИТОРЫ

Обзор товара

ВИД СПЕРЕДИ



ВИД СЗАДИ



Аксессуары



Перо



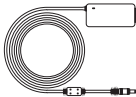
Подставка для ручки



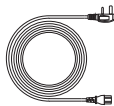
Сменные наконечники



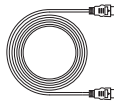
Пинцет для сменных наконечников



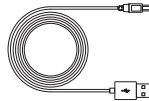
Адаптер питания



Кабель питания



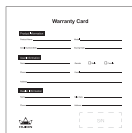
HDMI-кабель



USB-кабель



Краткое руководство



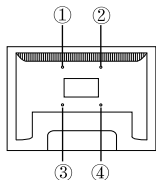
Гарантийный талон



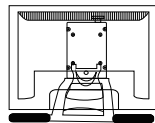
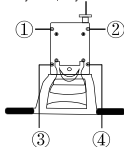
Салфетка для экрана

Настройка дисплея

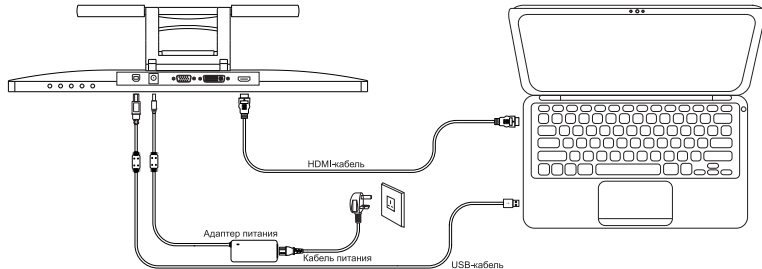
1. Распакуйте монитор и подставку из упаковки, затем закрепите подставку на задней панели дисплея с помощью прилагаемой отвертки в соответствии со следующей инструкцией.



Настройте угол наклона подставки, потянув защелку



2. Подключите монитор к компьютеру с помощью адаптера питания, HDMI-кабеля и USB-кабеля, как показано ниже.
3. Нажмите кнопку питания для включения дисплея.



Установка драйвера

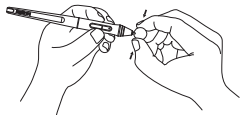
1. Пожалуйста, завершите все графические программы перед установкой драйвера.
2. Если ранее на Вашем компьютере использовался другой графический планшет, полностью удалите все драйверы перед началом установки.
3. Убедитесь, что Ваш компьютер соответствует следующим требованиям:
Операционная система: Windows 7 или младше, macOS 10.12 или младше
4. Пожалуйста скачайте драйвер устройства и инструкцию по эксплуатации из интернета по ссылке: **www.huion.com/download**.
5. Запустите программу установки драйвера и установите драйвер согласно указаниям.
6. Более подробную информацию Вы можете найти в инструкции по эксплуатации.



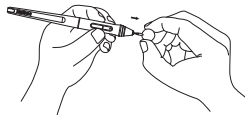
Установка скачиванием

Замена наконечника пера

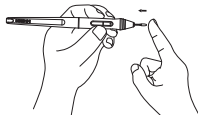
Для замены наконечника пера используйте пинцет для сменных наконечников, как показано на картинке.



①





②




③



 www.huiontab.ru

 +7 926 6929894

 info@huiontab.ru



HUION FACEBOOK



HUION WEBSITE