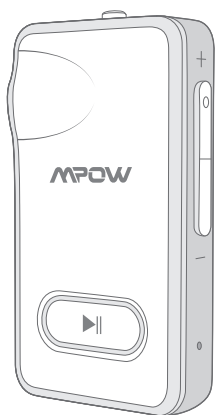


ПОРТАТИВНЫЙ МУЗЫКАЛЬНЫЙ BLUETOOTH ПРИЕМНИК

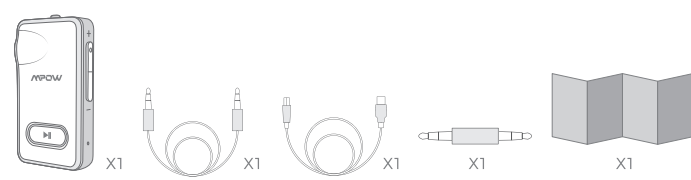
Руководство пользователя



/01

Для получения профессиональной помощи при любых проблемах, возникших во время использования приемника, обращайтесь по адресу support@mpow.com.

КОМПЛЕКТАЦИЯ



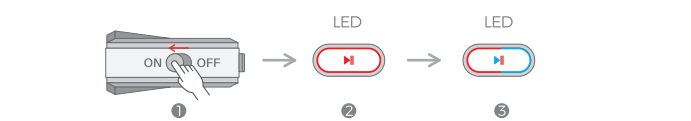
/02

СХЕМАТИЧЕСКОЕ ИЗОБРАЖЕНИЕ



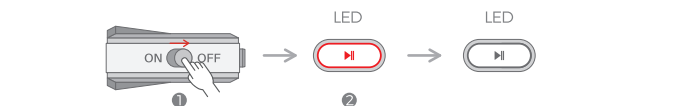
/03

ВКЛЮЧЕНИЕ / ВЫКЛЮЧЕНИЕ



- Включение**
1. Переведите переключатель в положение ВКЛ.
 2. Красный свет индикатора загорится на 1 сек.
 3. Красный и синий индикаторы начнут поочередно мигать.

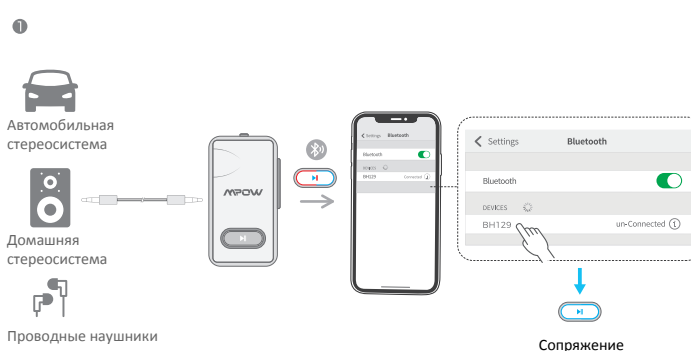
/04



- Выключение**
1. Переведите переключатель в положение ВЫКЛ.
 2. Красный свет индикатора загорится на 1 сек, после чего приемник BH129B автоматически выключится.

/05

BLUETOOTH СОПРЯЖЕНИЕ

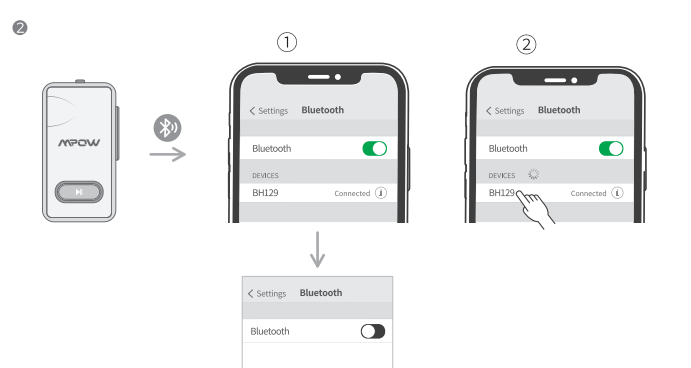


/06

Сопряжение с одним смартфоном

1. В режиме сопряжения красный и синий индикаторы начнут поочередно мигать.
2. После успешного сопряжения синий индикатор будет вспыхивать с определенным интервалом.
3. В случае необходимости введите код "0000".

/07



/08

Одновременное сопряжение с двумя смартфонами

- Шаг 1. После успешного сопряжения приемника с первым смартфоном выключите первый смартфон
- Шаг 2. Сопрягите приемник со вторым смартфоном. После успешного сопряжения со вторым смартфоном включите первый сопряженный смартфон.

/09



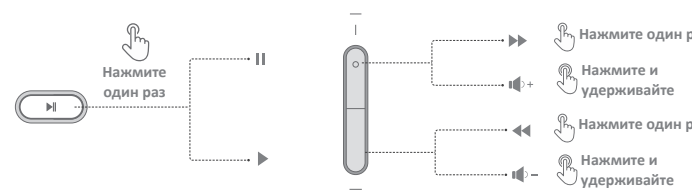
Отмена текущих опражнений Bluetooth устройствами

Когда приемник включен, нажмите кнопку и удерживайте около 8 сек., пока красный и синий свет не загорится одновременно на 1 сек.

/10

ВОСПРОИЗВЕДЕНИЕ МУЗЫКИ

Воспроизведение / Пауза / Следующий трек / Увеличение громкости / Предыдущий трек / Уменьшение громкости



/11

ОТВЕТИТЬ / ЗАВЕРШИТЬ ЗВОНОК / ПОВТОРНЫЙ НАБОР НОМЕРА / ОТКЛОНИТЬ ЗВОНОК



ГОЛОСОВОЙ ПОМОЩНИК



/12

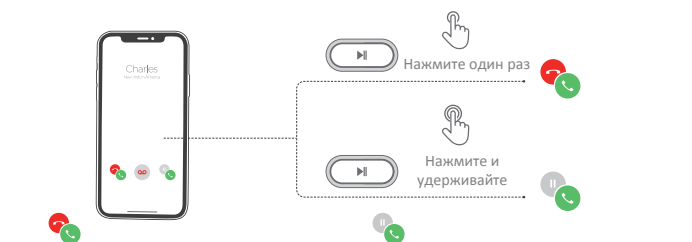
ПЕРЕКЛЮЧЕНИЕ ИСТОЧНИКА ЗВУКА

Во время звонка: выберите мобильный телефон или приемник BH129B, чтобы ответить на звонок.



/13

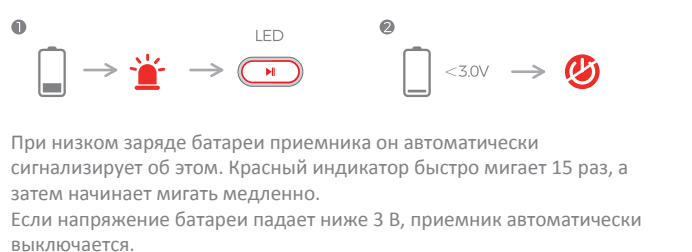
НОВЫЙ ВХОДЯЩИЙ ЗВОНОК ВО ВРЕМЯ ТЕКУЩЕГО ЗВОНОКА



Нажмите один раз - Завершение первого звонка и ответ на второй звонок
Нажмите и удерживайте - Перевод первого звонка в режим ожидания и ответ на второй звонок

/14

ПРЕДУПРЕЖДЕНИЕ О НИЗКОМ ЗАРЯДЕ БАТАРЕИ

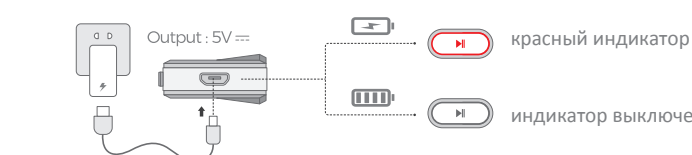


При низком заряде батареи приемника он автоматически сигнализирует об этом. Красный индикатор быстро мигает 15 раз, а затем начинает мигать медленно. Если напряжение батареи падает ниже 3 В, приемник автоматически выключается.

/15

ЗАРЯДКА

Зарядите батарею, когда заряд батареи на исходе или приемник не включается.



/16

ПЕРЕХОД В СВЯЩИЙ РЕЖИМ

Если после включения приемника он не используется или не подключается к какому-либо устройству, через 10 минут приемник автоматически переходит в спящий режим. Чтобы вновь активировать приемник, нажмите кнопку " " и удерживайте 1 сек. или снова передвиньте переключатель в положение ВКЛ. Потребление энергии в спящем режиме такое же, как в выключенном состоянии – около 10 µA.

Если беспроводная связь между приемником и смартфоном прерывается из-за выхода за пределы диапазона действия Bluetooth, через 20 минут приемник автоматически переходит в спящий режим. Чтобы вновь активировать приемник, нажмите кнопку " " и удерживайте 1 сек. или снова передвиньте переключатель в положение ВКЛ.

/17

Примечание

Нормальное напряжение зарядки приемника должно быть в пределах от 4,5 В до 6,5 В. Во избежание повреждения устройства не используйте зарядные устройства вне указанного диапазона напряжения.

Чтобы избежать неправильной работы устройства или повреждения батареи, вовремя заряжайте батарею приемника при низком заряде батареи, а также когда приемник долго не используется.

Чтобы обеспечить качественную и непрерывную передачу музыки, приемник и сопряженное устройство необходимо использовать в местах, где нет ограждений и препятствий между ними, поскольку окружающие объекты могут создавать помехи, поглощать и препятствовать прохождению Bluetooth сигнала.

/18