

# HS611

- ① Quick Start Guide
- ⑥ Guide de démarrage rapide
- ⑪ Schnellstartanleitung
- ⑬ 快速指南
- ⑰ 快速指南
- ⑳ クイックスタートガイド
- ㉓ 빠른 시작 안내서
- ㉔ Guida rapida
- ㉕ Guía de inicio rápido
- ㉖ Guia de início rápido
- ㉗ Краткое руководство пользователя
- ㉘ Przewodnik szybkiego startu
- ㉙ Panduan Singkat

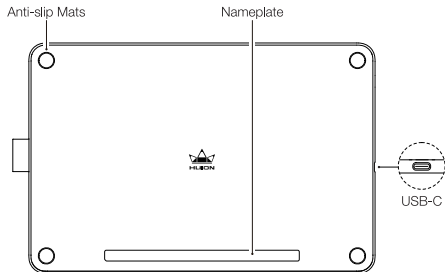
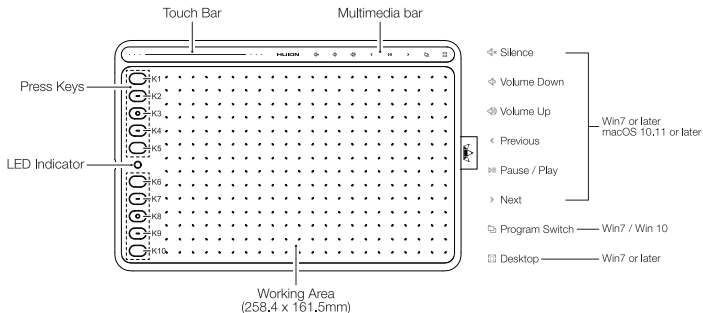


**CREATIVE PEN TABLET**





# Product Overview



## Accessories



Digital Pen



Replacement Nibs  
(Inside the pen holder)



Pen Holder



USB-C Cable



Quick Start Guide



Warranty Card

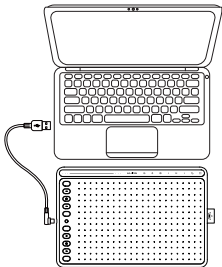
## Installing Driver

1. Before installing driver, please close all graphic software and antivirus program.
2. If you have installed other pen tablet driver, please uninstall it before you install this driver.
3. Please make sure your computer OS are as following: Windows 7 or later, macOS 10.12 or later.
4. Please download the pen driver and user manual from our website: [www.huion.com/download](http://www.huion.com/download).
5. Run the tablet driver program and complete the installation according to the instruction.
6. For more information, please refer to the user manual.



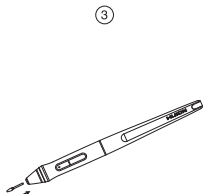
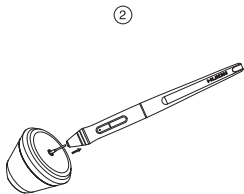
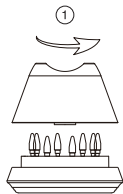
## Setting up the Tablet

1. Take out the USB cable from the package, then connect the tablet to your computer.
2. Open the driver interface, the lower left corner shows device connected, indicating that the tablet is successfully connected to the driver. You can start using the tablet now.
3. For more operation, please refer to the user manual.



## Replacing Pen Nib

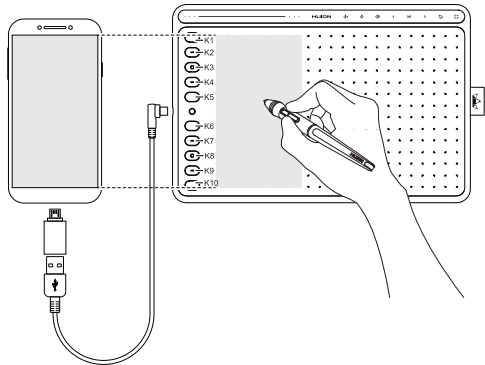
When the pen nib was heavily worn out, please replace the nib with clip embedded in the bottom of the pen holder. (Nibs were in the holder, Clip was integrated at the bottom of the holder)



- ① Anticlockwise rotate the holder to open cover, then take a new nib out.
- ② Insert the pen nib into the bottom hole and tilt the pen to pull out the nib.
- ③ Insert the new nib into the pen and push it straight until it stops.

## Connecting to Android Phone & Tablet

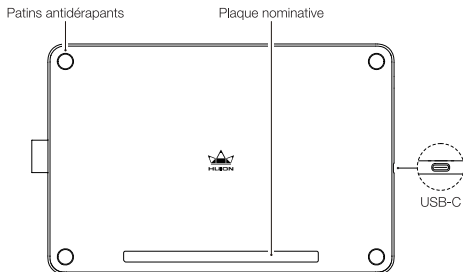
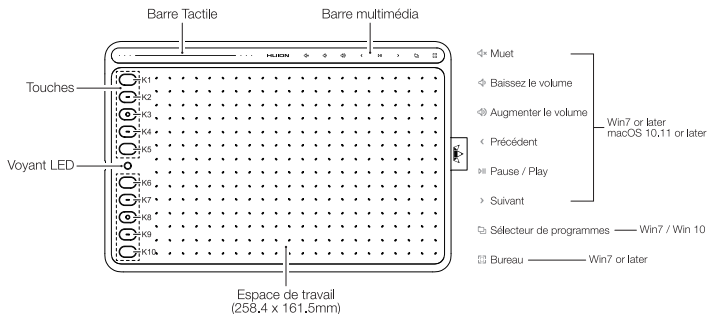
1. Please use Android phone/tablet in portrait mode.
2. Please make sure your phone & tablet OS is as following: Android OS 6.0 or later.
3. For some models, you need to go phone or tablet "Settings" then enable "OTG" function.
4. Choose the right OTG Adapter from package, which depends on USB port type of your phone/tablet, then connect pen tablet to your phone following the illustrations below.



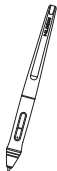
### Notes:

1. The pen tablet can work without installing any driver into your phone/tablet.
2. Once connected, the tablet will automatically enter the phone mode, in which the pen can only work in the left gray area (90.1 x 161.5mm).
3. If it fails to recognize the tablet as the phone mode, please press the buttons K8, K10 at the same time for 3 seconds to enter phone mode.
4. Please note that the press keys of pen tablet and digital pen are not supported in phone mode.

## Vue d'ensemble du produit



## Accessories



Stylet numérique



Pointes de Remplacement  
(à l'intérieur du support pour stylet)



Support de stylet



Câble USB-C



Guide d'aide au  
démarrage rapide



Carte de Garantie

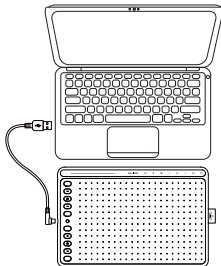
## Installing Driver

1. Avant d'installer le pilote, veuillez fermer tous les logiciels graphiques et les programmes antivirus.
2. Si vous avez installé un autre pilote de tablette à stylet, veuillez le désinstaller avant d'installer ce pilote.
3. Assurez-vous que le système d'exploitation de votre ordinateur est comme suit:  
Windows 7 ou version supérieure, macOS 10.12 ou supérieure.
4. Téléchargez le pilote du stylet et le manuel d'utilisation depuis notre site Web:  
**[www.huion.com/download](http://www.huion.com/download)**
5. Exécutez le programme du pilote de la tablette et terminez l'installation conformément aux instructions.
6. Pour plus d'informations, consultez le manuel d'utilisation.



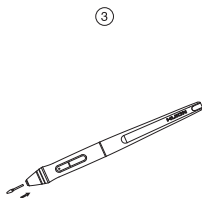
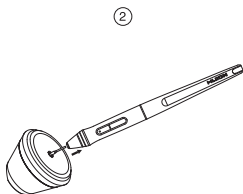
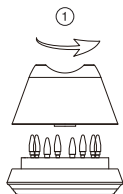
## Configuration de la tablette

1. Retirez le câble USB du colis, puis connectez la tablette à votre ordinateur.
2. Ouvrez l'interface du pilote, le coin inférieur gauche indique que l'appareil est connecté, indiquant que la tablette a été montée avec succès sur le pilote, vous pouvez commencer à utiliser votre tablette maintenant.
3. Pour plus d'opérations, consultez le manuel d'utilisation.



## Remplacer la Pointe du Stylet

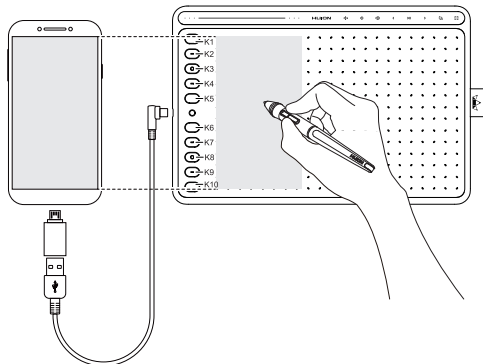
Lorsque la pointe du stylet a été largement utilisée, veuillez remplacer la pointe avec l'attache de pointe du stylet.



- ① Tournez le support dans le sens inverse des aiguilles d'une montre pour ouvrir le couvercle, puis retirez une nouvelle pointe.
- ② Insérez la pointe du stylet dans le trou inférieur et inclinez le stylet pour retirer l'ancienne pointe.
- ③ Insérez la nouvelle pointe dans le stylet et poussez-la tout droit jusqu'à ce qu'elle s'arrête.

## Connecter Huion tablette aux téléphones et des tablettes d'Android

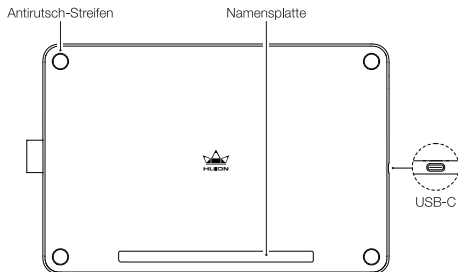
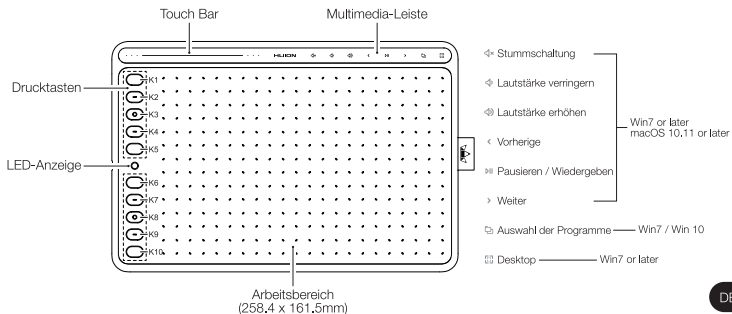
1. Veuillez utiliser des téléphone/ tablette d'Android en mode portrait.
2. Assurez-vous que le système d'exploitation de votre téléphone / tablette est les suivants:  
Android OS 6.0 ou les versions ultérieures.
3. Pour certains modèles, vous devez accéder à «Paramètres» du téléphone / de la tablette, puis faire activer la fonction «OTG».
4. Choisissez l'adaptateur correspondant à votre téléphone dans l'emballage, puis connectez la tablette graphique au téléphone/ tablette portable en suivant le schéma dessous.



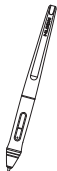
### Notes:

1. La tablette graphique fonctionnera sans l'installation de pilote dans le téléphone/tablette.
2. Dès que la connexion est succès, la tablette tourne automatiquement à la mode de téléphone, dans ce cas précis, le stylet sera activé dans la zone gauche(90.1 x 161.5mm) en gris sur la tablette (comme présenté sur le schéma).
3. Dans le cas où la tablette ne transforme pas à la mode de téléphone, appuyez à la fois les boutons K8, K10 (Marqué dans le schéma) pour trois secondes pour faire rentrer à la mode de téléphone.
4. Il faut marquer que les touches de la tablette graphique et du stylet ne sont pas prises en charge en mode téléphone.

# Produktübersicht



## Zubehör



Digitaler Stift



Ersatz Stiftpitzen  
(Innerhalb des Stifthalters)



Stifthalter



USB-C-Kabel



Kurzanleitung



Garantiekarte

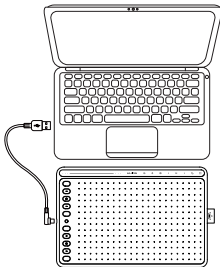
## Treiber installieren

1. Bevor Sie den Treiber installieren, schließen Sie bitte **alle** Grafiksoftware und Antivirusprogramme.
2. Wenn Sie einen anderen Stift-Tablett-Treiber installiert haben, deinstallieren Sie ihn bitte, bevor Sie diesen Treiber installieren.
3. Bitte **stellen** Sie sicher, dass Ihr Computer-Betriebssystem wie folgt ist:  
Windows 7 oder höher, MacOS 10.12 oder höher.
4. Bitte **laden** Sie den Stift-Treiber und das Benutzerhandbuch von unserer Website herunter: **[www.huion.com/download](http://www.huion.com/download)**
5. Lassen Sie das Tablet-Treiberprogramm **laufen** und beenden Sie die **Installation** gemäss der Anweisung.
6. Weitere **Informationen** entnehmen Sie bitte der Bedienungsanleitung.



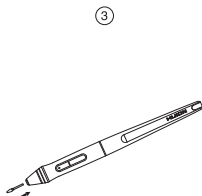
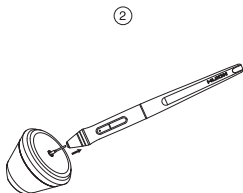
## Tablett einrichten

1. Nehmen Sie das USB-Kabel aus dem Paket und verbinden Sie danach das **Tablett** mit Ihrem Computer.
2. Öffnen Sie die Treiber-Schnittstelle, links unten zeigt das Gerät, dass es angeschlossen ist, und es erfolgreich mit dem Treiber verbunden ist, Sie können jetzt Ihr **Tablett** benutzen.
3. Für den weiteren Betrieb **lesen** Sie bitte die Bedienungsanleitung.



## Wechseln der Stiftspitze

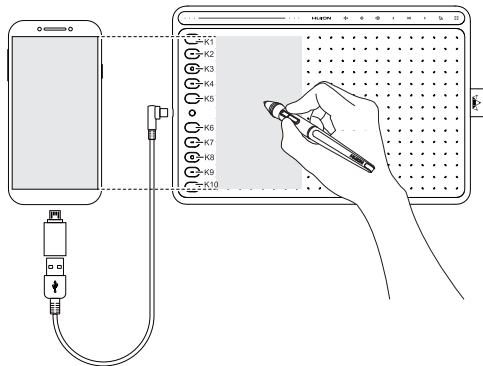
Wenn die Stiftspitze stark abgenutzt ist, ersetzen Sie bitte die Spitze mit dem beigefügten Stiftclip.



- ① Drehen Sie den Halter gegen den Uhrzeigersinn, um die Abdeckung zu öffnen, nehmen Sie eine neue Spitze heraus.
- ② Stecken Sie die Spitze in das untere Loch und neigen Sie den Stift, um die alte Spitze herauszuziehen.
- ③ Setzen Sie die neue Spitze in den Stift ein, schieben Sie sie gerade hinein, bis zum Anschlag.

## Methode zur Verbindung von Tablets mit Android-Handys und Tablets

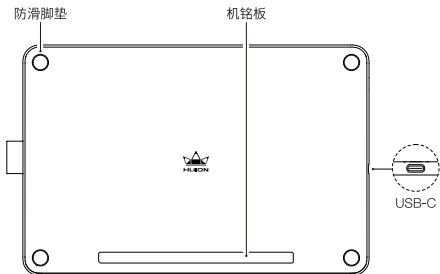
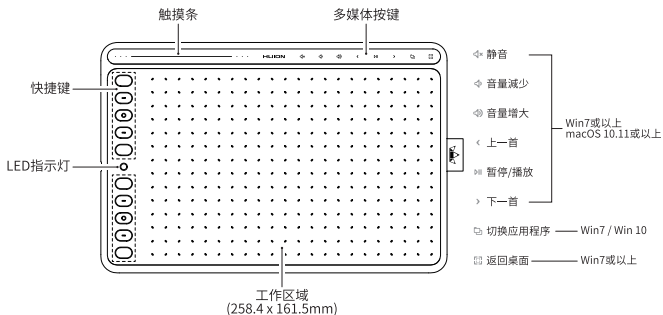
1. Bitte verwenden Sie das Android-Handy und Tablet im vertikalen Bildschirm.
2. Stellen Sie sicher, dass das Betriebssystem Ihres Telefons / Tablets wie folgt ist: Android OS 6.0 oder höher.
3. Bei einigen Modellen müssen Sie die Einstellungen des Telefons / Tablets vornehmen und dann die Funktion "OTG" aktivieren.
4. Wählen Sie den richtigen OTG-Adapter aus dem Paket, der vom USB-Port-Typ Ihres Telefons / Tablets abhängt, und verbinden Sie das Stifttablett mit den folgenden Abbildungen



### Anmerkungen:

1. Das Stifttablett kann funktionieren, ohne dass ein Treiber in Ihrem Telefon/Tablet installiert werden muss.
2. Nach dem Verbinden wechselt das Tablet automatisch in den Telefonmodus, in dem der Stift nur im linken grauen Bereich arbeiten kann (90.1 x 161.5mm).
3. Wenn das Tablet nicht in Telefonmodus erkannt wird, drücken Sie die Taste K8, K10 gleichzeitig 3 Sekunden lang, um den Telefonmodus aufzurufen.
4. Bitte beachten Sie, dass im Telefonmodus die Tasten auf das Tablett und den Stift nicht funktionieren.

# 产品概述



## 配件



数位笔



备用笔尖  
(置于笔座内部)



笔座



USB-C线



快速指南



保修卡

## 驱动安装

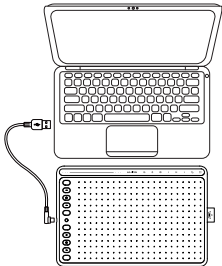
1. 安装驱动前, 请关闭所有的绘画软件和杀毒软件。
2. 如果您的电脑中安装有其他数位板驱动, 包括本品牌旧版驱动, 请先行卸载。
3. 请确保电脑操作系统符合以下要求: Windows 7或以上版本, macOS 10.12或以上版本。
4. 请前往官方网站下载相应驱动程序和说明书: [www.huion.cn/download](http://www.huion.cn/download)
5. 运行驱动程序, 根据安装向导提示完成驱动安装, 并重新启动电脑。
6. 更多信息请参考电子说明书。

滚滚长江东逝水



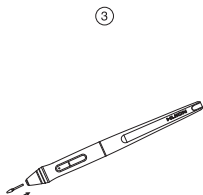
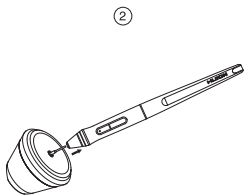
## 连接数位板

1. 取出包装中的USB线, 将数位板连接至电脑。
2. 打开驱动界面, 左下角显示设备已连接, 说明数位板已成功挂载至驱动, 此时即可开始使用您的数位板。
3. 更多操作请参考电子说明书。



## 更换笔尖

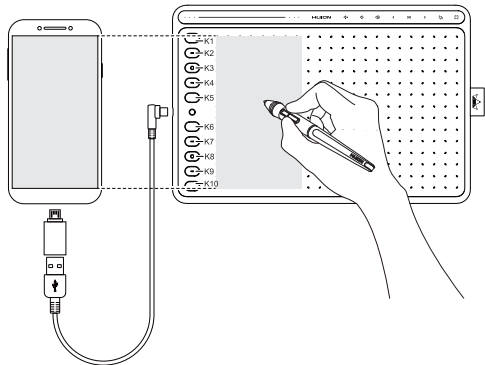
当笔尖磨损严重而影响到正常使用时,请及时更换新的笔尖。



- ① 逆时针旋转以打开笔座,取出新的备用笔尖。
- ② 将原来的笔尖插入笔座底部的取笔器中,将笔倾斜拔出旧的笔尖。
- ③ 将新笔尖插入笔孔中,垂直向前推入,直到笔尖停止前进。

## 连接安卓手机和平板

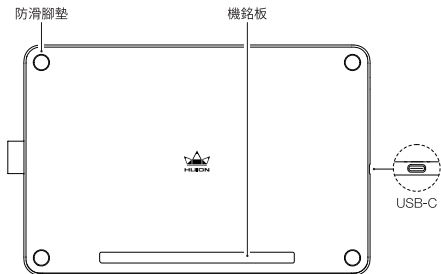
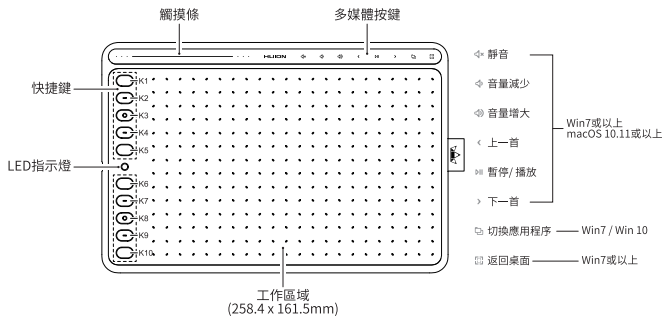
1. 请竖屏使用安卓手机和平板。
2. 请确保你的手机/平板系统是安卓6.0或更高版本。
3. 部分手机型号需要前往手机/平板设置-打开OTG功能。
4. 请根据你手机/平板USB接口的类型,从配件中选择合适的OTG转接头,然后参考下图连接手机和数位板。



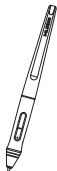
### 注意:

1. 无需安装驱动,数位板即可搭配手机/平板使用。
2. 连接后,数位板自动进入手机模式下,该模式下仅上图中的灰色区域(90.1 x 161.5mm)为有效工作区域。
3. 若未进入手机模式,同时长按K8和K10三秒便可进入手机模式。
4. 手机模式模式下,笔按键和数字板快捷键不可用。

# 產品概述



## 配件



數位筆



備用筆尖  
(置於筆座內部)



筆座



USB-C線



快速指南



保修卡

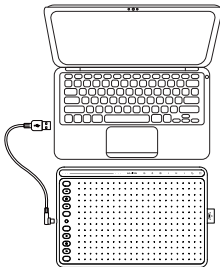
## 驅動安裝

1. 安裝驅動前，請關閉所有的繪畫軟體和殺毒軟體。
2. 如果您的電腦中安裝有其他數位板驅動，包括本品牌舊版驅動，請先行卸載。
3. 請確保電腦操作系統符合以下要求：Windows 7或以上版本，macOS 10.12或以上版本。
4. 請前往官方網站下載相應驅動程式和說明書：[www.huion.cn/download](http://www.huion.cn/download)
5. 運行驅動程式，根據安裝向導提示完成驅動安裝，並重新啟動電腦。
6. 更多資訊請參考電子說明書。



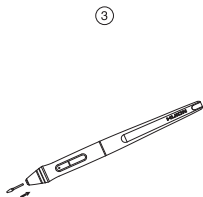
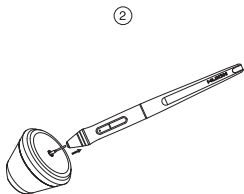
## 連接數位板

1. 取出包裝中的USB線，將數位板連接至電腦。
2. 打開驅動界面，左下角顯示設備已連接，說明數位板已成功掛載至驅動，此時即可開始使用您的數位板。
3. 更多操作請參考電子說明書。



## 更換筆尖

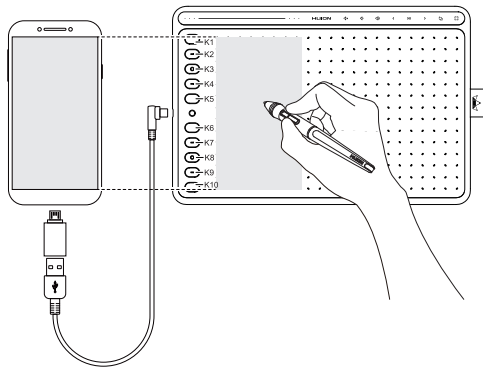
當筆尖磨損嚴重而影響到正常使用時，請及時更換新的筆尖。



- ① 逆時針旋轉以打開筆座，取出新的備用筆尖。
- ② 將原來的筆尖插入筆座底部的取筆器中，將筆傾斜拔出舊的筆尖。
- ③ 將新筆尖插入筆孔中，垂直向前推入，直到筆尖停止前進。

## 連接安卓手機和平板

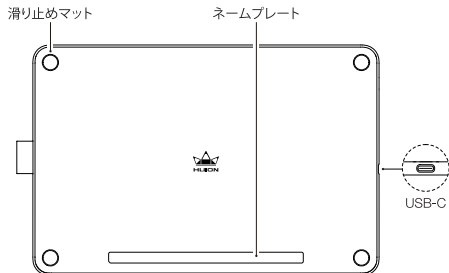
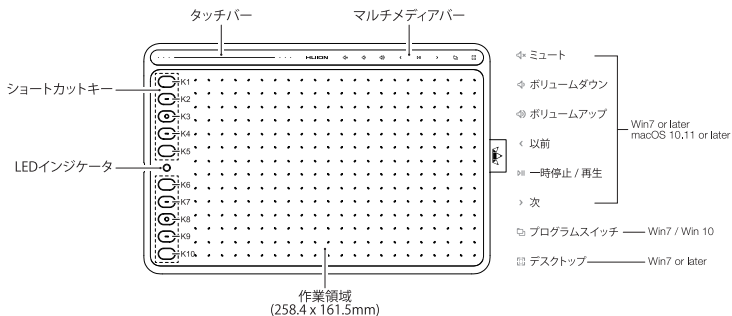
1. 請豎屏使用安卓手機和平板。
2. 請確保你的手機/平板系統是安卓6.0或更高版本。
3. 部分手機型號需要前往手機/平板設置-打開OTG功能。
4. 請根據你手機/平板USB介面的類型，從配件中選擇合適的OTG轉接頭，然後參考下圖連接手機和數位板。



### 注意：

1. 無需安裝驅動，數位板即可搭配手機/平板使用。
2. 連接後，數位板自動進入手機模式下，該模式下僅上圖中的灰色區域(90.1 x 161.5mm)為有效工作區域。
3. 若未進入手機模式，同時長按K8和K10三秒便可進入手機模式。
4. 手機模式下，筆按鍵和數位板快速鍵不可用。

## 製品概要



## アクセサリ



スタイラスペン



交換用ペン先  
(ペンホルダー内蔵)



ペンホルダー



USB-Cケーブル



クイックスタートガイド



保証書

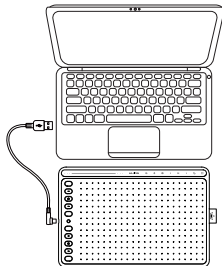
## ドライバインストール

1. ドライバのインストールをする前に、すべてのペイントソフト、アンチウイルスソフトを閉じてください。
2. 他社のペンタブレットドライバをインストールしている場合、弊社のドライバをインストールする前に、既存のドライバのアンインストールを実施してください。
3. お使いのコンピューターのOSが、Windows7以降、或いはMacOS 10.12以降であることを確認してください。
4. 弊社のウェブサイト ([www.huion.com/download](http://www.huion.com/download)) からドライバとユーザーマニュアルをダウンロードしてください。
5. ペンタブレットドライバインストーラを実行し、指示に従ってインストールを実施してください。
6. 更に詳しい説明は、ユーザーマニュアルを参照してください。



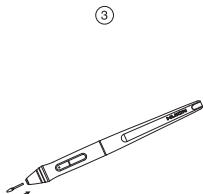
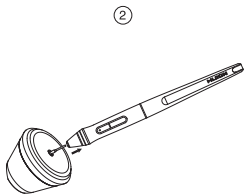
## ペンタブレットをセットアップします

1. パッケージからUSBケーブルを取り出し、ペンタブレットをコンピュータに接続します。
2. ドライバパネルを開くと左下に「接続済み」と表示される場合、ペンタブが正常に使用できます。「未接続」と表示される場合、USBケーブルを差し抜きを試してください。
3. 更に詳しい操作方法は、ユーザーマニュアルを参照してください。



## ペン先の交換

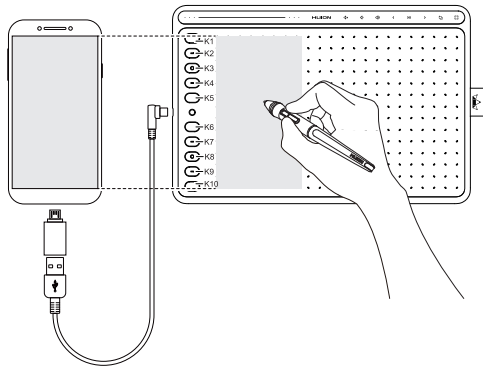
ペン先が摩耗したときは、付属のペンクリップでペン先を交換してください。



- ① ホルダーを反時計回りに回転させカバーを開けてから、新しいペン芯を取り出します。
- ② ペン芯を穴の底に差し込み、ペンを傾けて磨り減ったペン芯を引き出します。
- ③ 新しいペン芯をペンに差し込み、ペン芯が止まるまでそのまま押し込みます。

## Android携帯とタブレットに接続する

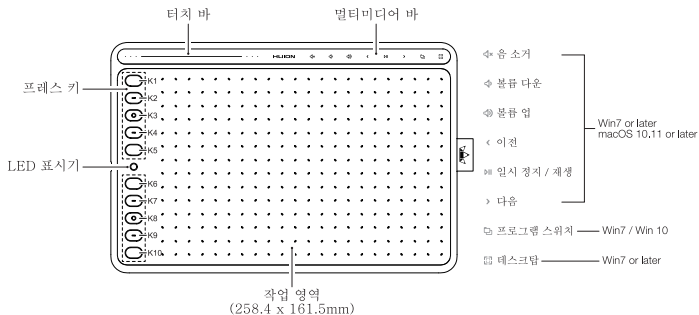
1. Androidスマートフォン/タブレットを縦に使用してください。
2. お使いのスマートフォン/タブレットのOSがAndroid OS 6.0以降であることをご確認ください。
3. 一部のモデルでは、スマートフォン/タブレットの「設定」に移動してから「OTG」機能を有効にする必要があります。
4. 携帯電話/タブレットのUSBポートの種類に応じて、パッケージから適切なOTGアダプタを選択し、以下の図に従ってペンタブレットを携帯電話に接続します。



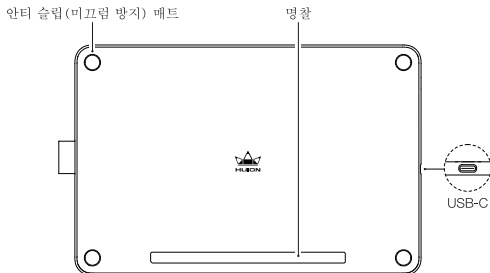
### ご注意：

1. ペンタブレットはあなたの携帯電話/タブレットにドライバをインストールせずに動作することができます。
2. 一応連結されたら、タブレットは自動的に携帯モードに入り、  
ペンは左側の灰色のゾン (90.1 x 161.5mm) のみで動作できます。
3. タブレットが電話モードで認識されなかった場合は、K8、K10のボタンを同時に3秒間押し、  
電話モードに切り替えます。
4. ペンタブレットとデジタルペンのプレスキーは、電話モードではサポートされていないので、注意してください。

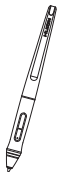
# 제품 개요



KR



## 액세서리



디지털 펜



리필 펜촉  
(펜 홀더의 안쪽)



펜 홀더



USB-C 케이블



퀵 스타트 가이드



보증서

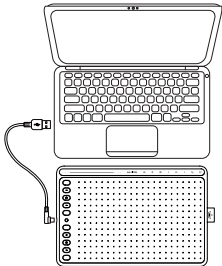
## 드라이버 설치

1. 드라이버를 설치하기 전에, 모든 그래픽 소프트웨어와 안티바이러스 프로그램을달아 주세요.
2. 만일 타사 펜 태블릿 드라이버가 설치되어 있을 경우, 이 드라이버를 설치하기 전에 기존 드라이버를 제거하여 주세요.
3. 컴퓨터 OS가 다음과 같아야 합니다: Windows 7 이상, macOS 10.12 이상.
4. 당사 웹 사이트에서 펜 드라이버 및 사용 설명서를 다운로드하십시오:  
**[www.huion.com/download](http://www.huion.com/download)**
5. 태블릿 드라이버 프로그램을 실행하고, 지시에 따라 설치를 완료합니다.
6. 더 상세한 설명이 필요하면, 사용자 매뉴얼을 참고해 주세요.



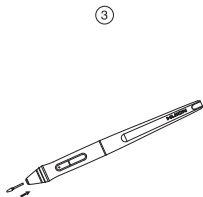
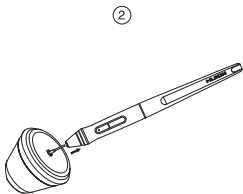
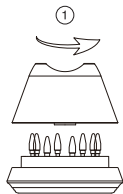
## 태블릿 설정하기

1. 패키지에서 USB 케이블을 꺼낸 다음 태블릿을 컴퓨터에 연결합니다.
2. 드라이버 인터페이스를 열면, 왼쪽 하단 모서리는 장치가 연결되어 있음을 나타내는데, 태블릿에 드라이버가 성공적으로 탑재되었으며 지금 바로 태블릿을 사용할 수 있음을 알려줍니다.
3. 더 상세한 동작에 관해서는, 사용자 매뉴얼을 참고해 주세요.



## 펜촉 교체

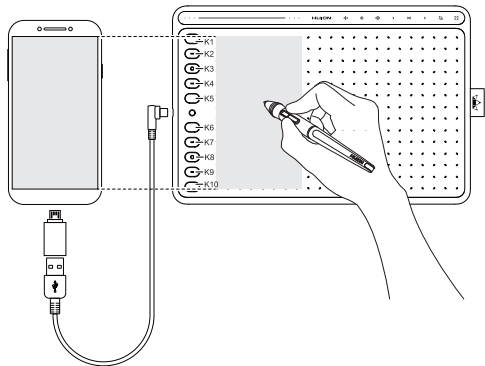
펜촉이 닳아버렸다면, 동봉된 펜 클립을 이용해 펜촉을 교체하십시오.



- ① 홀더를 시계 반대 방향으로 돌려 덮개를 열고, 새 펜 심을 꺼냅니다.
- ② 펜 심을 구멍에 넣고, 펜을 기울여서 닳은 펜 심을 당겨 빼냅니다.
- ③ 새 펜 심을 펜에 넣고, 끝까지 똑바로 밀어 넣습니다.

## Android 휴대 전화 및 태블릿에 연결

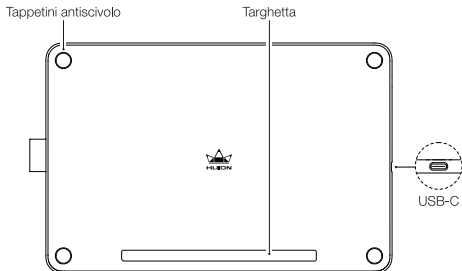
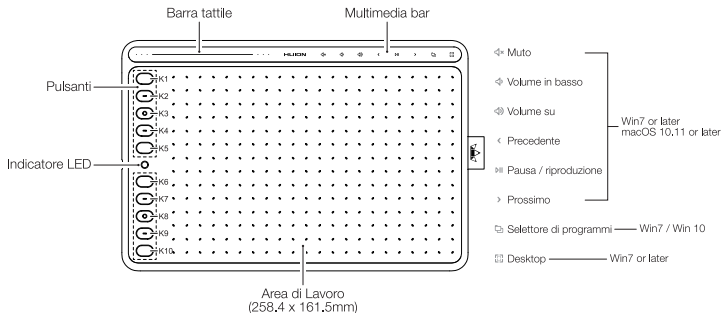
1. 안드로이드 휴대 전화 / 태블릿을 세로 보기 모드로 사용하십시오.
2. 휴대 전화 및 패드의 OS가 안드로이드 OS 6.0 이상인지 꼭 확인하십시오.
3. 일부 모델의 경우, 전화 또는 패드의 "설정"으로 가서 "OTG"기능을 활성화해야 합니다.
4. 휴대 전화 / 태블릿의 USB 포트 유형에 따라 패키지에서 올바른 OTG 어댑터를 선택한 다음 아래 그림과 같이 펜 태블릿을 휴대 전화에 연결하십시오.



### 주의:

1. 펜 태블릿은 휴대 전화 / 태블릿에 드라이버를 설치하지 않고도 작동 할 수 있습니다.
2. 일단 연결되면, 태블릿이 자동으로 전화 모드로 전환되며,  
펜은 왼쪽 회색 영역에서만 작동합니다(90.1 x 161.5mm).
3. 태블릿이 전화 모드로 인식되지 않으면, K8, K10 버튼을 동시에 3초간 눌러, 전화 모드로 전환하십시오.
4. 펜 태블릿 및 디지털 펜의 프레스 키는 전화 모드에서 지원되지 않으니, 유의하시기 바랍니다.

## Panoramica del Prodotto



## Accessori



Penna Digitale



Pennini sostitutivi  
(dentro il porta penna)



Porta penna



Cavo USB-C



Guida Rapida



Scheda di garanzia

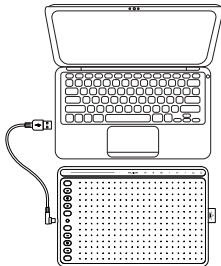
## Installazione del Driver

1. Prima di installare il driver, chiudere tutti i software grafici e i programmi antivirus.
2. Se ci sono altri driver di tavoletta a penna installati, si prega di disinstallarli prima di installare questo driver.
3. Assicurarsi che il proprio computer OS sia come segue: Windows 7 o successivo, macOS 10.12 o successivo.
4. Scaricare il driver della penna e il manuale d'uso dal nostro sito web:  
**[www.huion.com/download](http://www.huion.com/download)**
5. Eseguire il programma della tavoletta del driver e completare l'installazione secondo le istruzioni.
6. Per ulteriori informazioni, consultare il manuale d'uso.



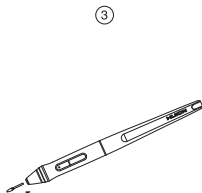
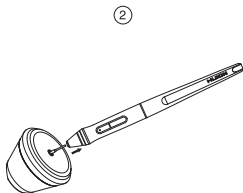
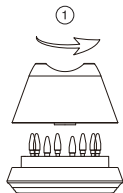
## Impostazione della tavoletta

1. Estrarre il cavo USB dalla confezione, quindi collegare la tavoletta al proprio computer.
2. Aprire l'interfaccia del driver interface, nell'angolo in basso a sinistra compare che il dispositivo è connesso, indicando che la tavoletta è stata collegata al driver con successo, ora si può cominciare a usare la tavoletta.
3. Per ulteriori operazioni, consultare il manuale d'uso.



## Sostituire il Pennino

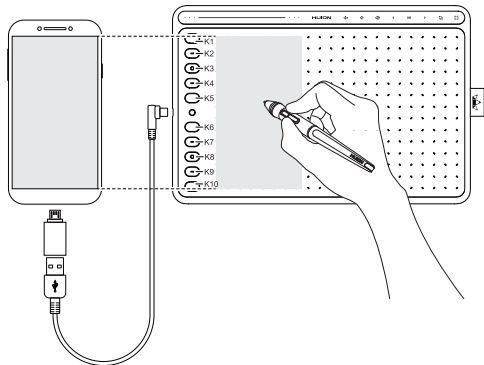
Quando il pennino è molto consumato, si prega di sostituirlo con la clip fornita.



- ① Ruotare in senso antiorario il contenitore per aprire il coperchio, quindi estrarre un nuovo pennino.
- ② Inserire il pennino nel foro sul fondo e far oscillare la penna per estrarre il vecchio pennino.
- ③ Inseire il nuovo pennino nella penna e spingerlo dritto finché si ferma.

## Connessione al telefono/tablet Android

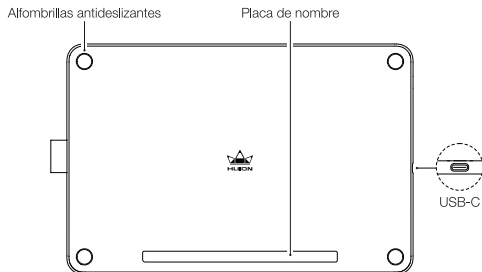
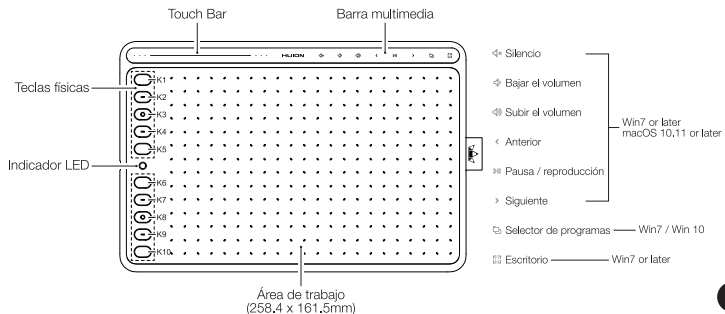
1. Si prega di utilizzare telefono / tablet Android in modalità verticale.
2. Assicurati che il tuo sistema operativo del telefono/tablet è la seguente: Android OS 6.0 o versioni successive
3. Per alcuni modelli, è necessario andare su "Impostazioni" telefono quindi attivare la funzione "OTG".
4. Scegliere l'adattatore OTG direttamente dal pacchetto, che dipende dal tipo di porta USB del telefono, quindi collegare per tablet al telefono seguendo le illustrazioni di seguito.



### Gli appunti:

1. La tavoletta grafica può funzionare senza installare alcun driver nel telefono/tablet.
2. Una volta connesso, il tablet entrerà automaticamente in modalità telefono, in cui la penna può funzionare solo nell'area grigia (90.1 x 161.5mm) a sinistra.
3. Se non viene riconosciuto il tablet in modalità telefono, premere il pulsante K8, K10 contemporaneamente per 3 secondi per accedere alla modalità telefono.
4. I pulsanti della penna e i tasti di stampa non sono supportati in modalità telefono.

# Vista general del producto



## Accesorios



Bolígrafo digital



Puntas de Recambio  
(Dentro del soporte del lápiz)



Soporte del Lápiz



Cable USB-C



Guía de inicio rápido



Tarjeta de Garantía

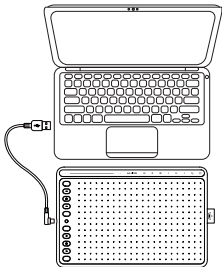
## Instalar Driver

1. Antes de instalar el driver, cierre todo el software gráfico y programas antivirus.
2. Si ha instalado un driver de otra tableta, desinstálelo antes de instalar el driver.
3. Asegúrese de que el Sistema Operativo de su ordenador es:  
Windows 7 o posterior, macOS 10,12 o posterior.
4. Descargue el driver del lápiz y el manual de usuario de nuestra web:  
**[www.huion.com/download](http://www.huion.com/download)**
5. Inicie el programa del driver de la tableta y complete la instalación siguiendo las instrucciones.
6. Para más información, consulte el manual de usuario.



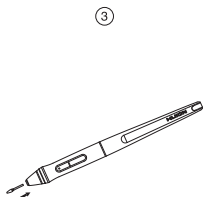
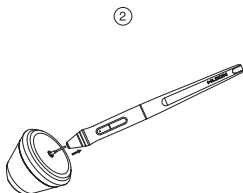
## Configurar la tableta

1. Retire el cable USB del paquete, luego conecte la tableta al ordenador.
2. Abra la interfaz del driver, la esquina inferior izquierda muestra que el dispositivo está conectado, indicando que la tableta ha sido instalado correctamente.
3. Para más operaciones, consulte el manual de usuario.



## Recambie la Punta del Bolígrafo

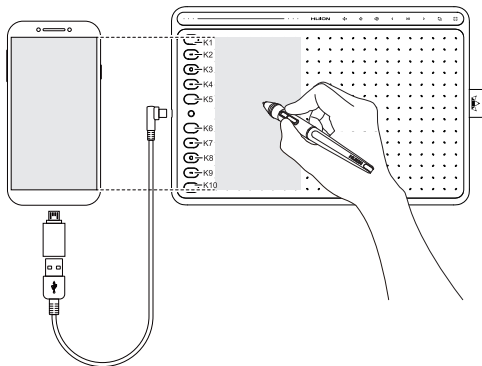
Cuando la punta del bolígrafo está desgastada, por favor cámbiela con el clip del lápiz adjunto.



- ① Girar a la izquierda el soporte para abrir la tapa, luego sacar la nueva punta.
- ② Inserte la punta del lápiz en el orificio inferior e incline el lápiz para sacar la punta vieja.
- ③ Inserte la nueva punta en el lápiz y empuje hasta que se detenga.

## Para conectar tableta con los teléfonos y tablets de Android

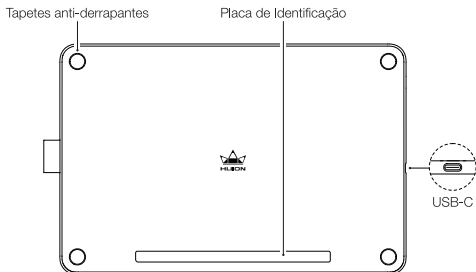
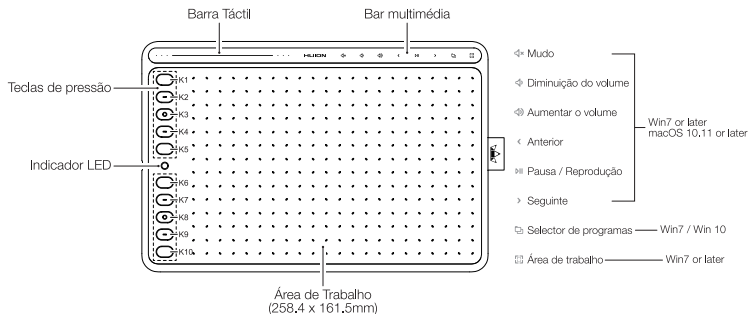
1. Por favor utilice el modo retrato en su teléfono y tableta de Android.
2. Segúrese de que el sistema operativo de su teléfono/tableta sea al siguiente:  
Sistema operativo Android 6.0 o posterior.
3. Para algunos modelos, debe ir a "Configuración" del teléfono/tableta y luego habilitar la función "OTG".
4. Elija el correcto adaptador OTG del paquete, que depende del tipo de puerto de USB de tu teléfono/tableta siguiendo las ilustraciones a continuación.



### Notas:

1. La tableta gráfica puede funcionar sin instalar ningún driver en su teléfono y tableta.
2. Una vez conectada al teléfono, la tableta entrará el modo de teléfono automáticamente, en el que el lápiz solo puede funcionar en el área gris(90.1 x 161.5mm) en la izquierda.
3. Si la tableta no reconoce el modo del teléfono, por favor presione el botón K8, K10 al mismo tiempo durante 3 segundos para ingresar al modo teléfono.
4. Por favor ten en cuenta que las teclas de acceso rápidos y el lápiz digital no son compatibles con el modo de teléfono.

## Visão geral do produto



## Acessórios



Caneta digital



Pontas de Substituição  
(Dentro do suporte da caneta)



Suporte da Caneta



Cabo USB-C



Guia de iniciação rápida



Cartão de Garantia

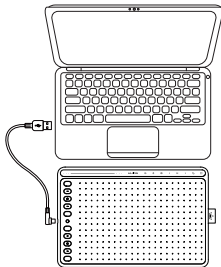
## Instalação do driver

1. Antes de instalar o driver, feche todos os softwares gráficos e programas anti-vírus.
2. Se instalou outro driver de tablet com caneta, desinstale-o antes de instalar este driver.
3. Certifique-se que o sistema operativo do seu computador é o seguinte:  
Windows 7 ou mais recente; macOS 10.12 ou mais recente.
4. Transfira o driver da caneta e manual do utilizador do nosso website: [www.huion.com/download](http://www.huion.com/download)
5. Abra o programa do driver da caneta e complete a instalação de acordo com as instruções.
6. Para mais informações, consulte o manual do utilizador.



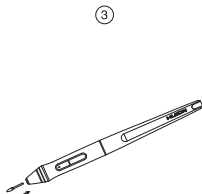
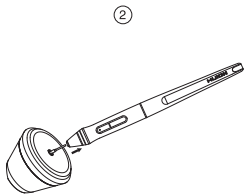
## Configuração do tablet

1. Retire o cabo USB da embalagem e ligue o tablet ao seu computador.
2. Abra a interface do driver; o canto inferior esquerdo mostra que o dispositivo está ligado, indicando que o tablet foi conectado ao driver. Pode começar a utilizar o tablet.
3. Para mais operações, consulte o manual do utilizador.



## Substituir a Ponta da Caneta

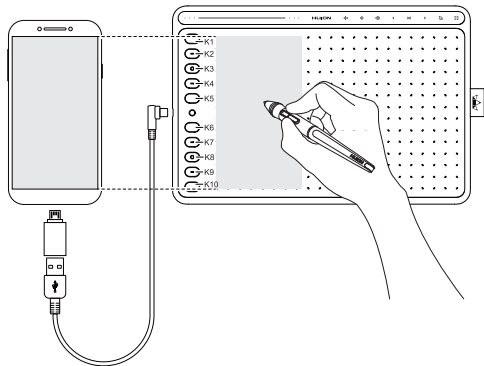
Quando a ponta da caneta estiver bastante desgastada, substitua-a com o clipe da caneta anexado.



- ① Rode o suporte no sentido contrário dos ponteiros para abrir a tampa e retire uma ponta nova.
- ② Insira a ponta no buraco inferior e incline a caneta para retirar a ponta antiga.
- ③ Insira a ponta nova na caneta e empurre-a até que pare.

## Conectando-se ao telefone/tablet Android

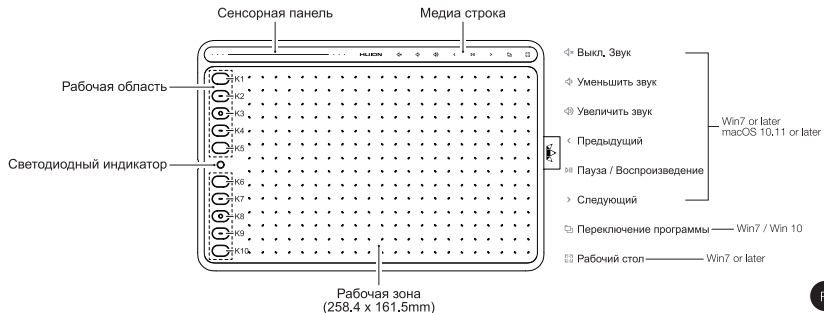
1. Por favor, use o telefone/tablet Android no modo retrato.
2. Por favor, verifique se o seu sistema operacional do telefone/tablet é o seguinte: Android OS 6.0 ou posterior.
3. Para alguns modelos, você precisa ir ao telefone "Configurações" e, em seguida, ativar a função "OTG".
4. Escolha o Adaptador OTG correto do pacote, que depende do tipo de porta USB do seu telefone/tablet e, em seguida, conecte o pen tablet ao seu telefone seguindo as ilustrações abaixo.



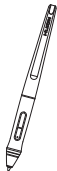
### Notas:

1. O tablet pen pode funcionar sem instalar qualquer driver em seu telefone/tablet.
2. Uma vez conectado, o tablet entrará automaticamente no modo de telefone, no qual a caneta só pode funcionar na área cinza (90.1 x 161.5mm) à esquerda.
3. Se não for reconhecido o tablet para o modo de telefone, por favor, pressione o botão K8, K10 ao mesmo tempo por 3 segundos para entrar no modo de telefone.
4. Observe que as teclas de pressão da mesa digitalizadora digital e da caneta digital não são suportadas no modo telefone.

# Обзор товара



## Аксессуары



Ручка



Сменные наконечники  
(Находятся внутри подставки)



Подставка для пера



USB-C кабель



Краткое руководство



Гарантийный талон

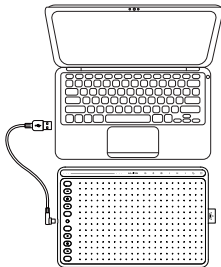
## Установка драйвера

1. Пожалуйста, завершите все графические программы перед установкой драйвера.
2. Если ранее на Вашем компьютере использовался другой графический планшет, полностью удалите все драйверы перед началом установки.
3. Убедитесь, что Ваш компьютер соответствует следующим требованиям:  
Операционная система: Windows 7 или младше, macOS 10.12 или младше
4. Пожалуйста скачайте драйвер устройства и инструкцию по эксплуатации из интернета по ссылке: [www.huion.com/download](http://www.huion.com/download)
5. Запустите программу установки драйвера и установите драйвер согласно указаниям.
6. Более подробную информацию Вы можете найти в инструкции по эксплуатации.



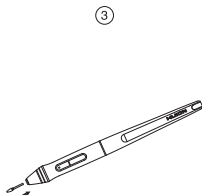
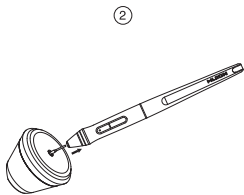
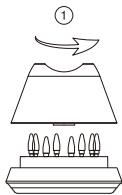
## Подключение графического планшета

1. Распакуйте USB-кабель, и подключите графический планшет к компьютеру.
2. Запустите панель управления драйвером. Вы можете пользоваться графическим планшетом если статус устройства, нижнем левом углу, имеет значение "Устройство подключено".
3. Более подробную информацию Вы можете найти в инструкции по эксплуатации.



## Замена наконечника пера

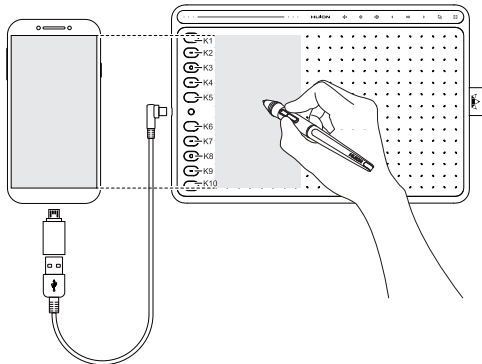
Для замены наконечника пера используйте пинцет для сменных наконечников, как показано на картинке.



- ① Раскрутите подставку для ручки против часовой стрелки и достаньте наконечник.
- ② Для извлечения износившегося наконечника вставьте наконечник ручки в отверстие снизу подставки для ручки и потяните.
- ③ Вставьте новый наконечник в ручку и мягко надавливайте на него до тех пор пока он не остановится.

## Подключение к Android Phone и планшету

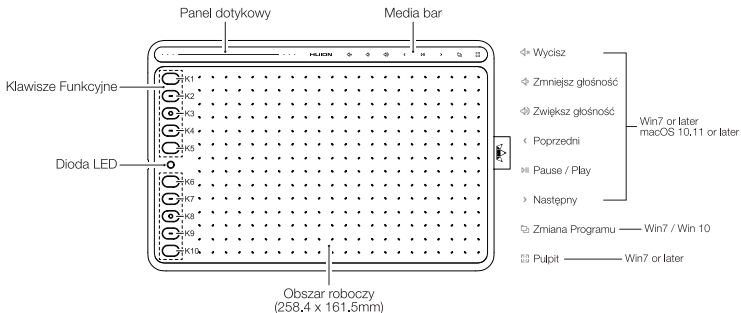
1. Пожалуйста, используйте Android телефон / планшет в портретном режиме.
2. Пожалуйста, убедитесь, что Ваш смартфон/планшет имеет версию операционной системы Android не ниже чем 6.0.
3. В некоторых смартфонах нужно включить функцию "OTG" в меню "Настройки"
4. Выберите правильный OTG адаптер от пакета, который зависит от порта USB типа телефона / планшета, а затем подключить планшет к телефону следующих рисунков ниже.



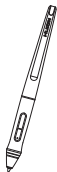
### Примечание:

1. Перьевой планшет может работать без установки какого-либо драйвера на телефон / планшет.
2. После соединения с Android смартфоном, графический планшет перейдет в "режим смартфона". Вы сможете использовать часть рабочей области (90.1 x 161.5mm) соответствующую соотношению экрана Вашего устройства, как показано на рисунке.
3. Если графический планшет не переходит в "режим смартфона", то нажмите и удерживайте клавиши K8 и K10 в течение 3-х секунд. После этого графический планшет должен перейти в "режим смартфона".
4. Просим обратить внимание! Клавиши графического планшета и пера не поддерживаются в режиме телефона.

# Opis produktu



## Zawartość pudełka



Piórko pasywne



Zapasywe końcówki  
(Wewnątrz stojaka na długopis)



Podstawka pod pióro



Kabel USB-C



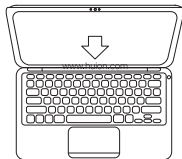
Skrócona instrukcja  
użytkownika



Karta gwarancyjna

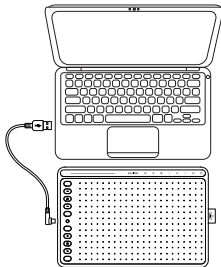
## Przygotowanie tabletu do uruchomienia i instalacja sterownika

1. Przed instalacją sterownika zamknij wszystkie programy graficzne.
2. Jeśli na komputerze jest zainstalowany inny tablet graficzny, należy go odinstalować przed instalacją tego sterownika.
3. Sterownik jest kompatybilny z następującymi systemami operacyjnymi:  
Windows 7 lub późniejszy, macOS 10.12 lub późniejszy
4. Sterownik oraz instrukcję można pobrać ze strony: [www.huion.com/download](http://www.huion.com/download)
5. Uruchom pobrany plik instalacyjny sterownika i dokończ instalację zgodnie z instrukcją.
6. Więcej informacji można znaleźć w instrukcji do pobrania na stronie.



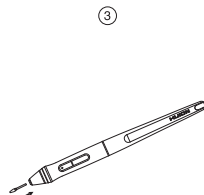
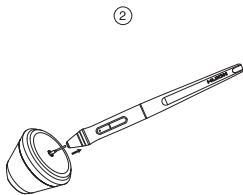
## Przygotowanie tabletu do pracy po zakończeniu instalacji sterownika

1. Wyciągnij kabel USB z pudełka, a następnie podłącz tablet do komputera
2. Otwórz interfejs tabletu poprzez ikonę w prawym dolnym rogu ekranu na pasku zadań (nie należy jej uruchamiać z pulpitu – sterownik jest już załadowany do pamięci).  
W interfejsie tabletu można ustawić czułość pióra, programować klawisze funkcyjne itp. Można już zacząć używać tabletu.
3. Więcej informacji można znaleźć w instrukcji użytkownika.



## Wymiana końcówki pióra

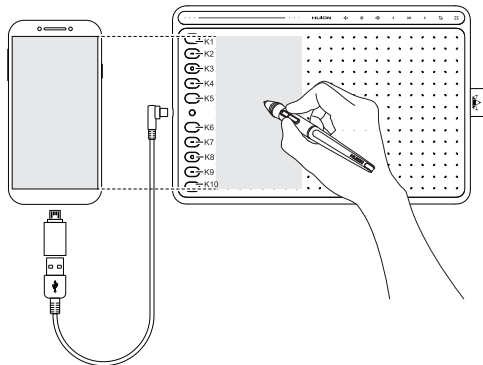
Gdy końcówka pióra jest bardzo zużyta należy ją wymienić na inną przy użyciu załączonego narzędzia.



- ① Należy rozkręcić podstawkę i wyjąć zapasową końcówkę.
- ② Należy włożyć końcówkę pióra w otwór na dnie podstawki i lekko przechylić pióro aby wyciągnąć zużyłą końcówkę.
- ③ Należy włożyć nową końcówkę do pióra i delikatnie ją docisnąć, aż będzie czuć opór.

## Łączenie z telefonie / tabletu z Androidem

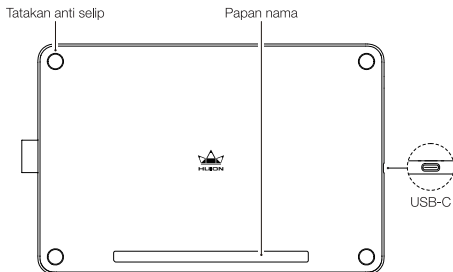
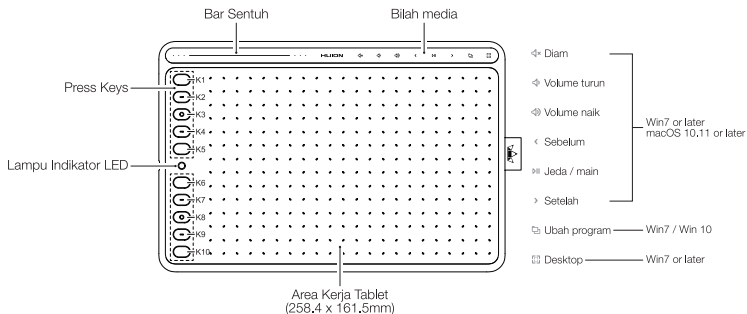
1. Użyj telefonie / tabletu z Androidem w trybie pionowym.
2. Należy się upewnić, że telefonie / tabletu posiada system Android 6.0 lub nowszy.
3. W przypadku niektórych modeli, należy wejść w ustawienia telefonu i aktywować funkcję „OTG”
4. Należy wybrać odpowiedni adapter OTG, zależnie od typu portu USB w telefonie / tabletu, a następnie podłączyć tablet do telefonu zgodnie z ilustracją poniżej.



### Uwaga:

1. Tablet może działać bez instalacji jakiegokolwiek sterownika w telefonie / tabletu.
2. Po połączeniu tablet automatycznie przejdzie w tryb telefonu, a obszar roboczy tabletu zostanie ograniczony do szarego pola (90.1 x 161.5mm) zaznaczonego na ilustracji.
3. Jeśli tablet nie zostanie rozpoznany w trybie telefonu, naciśnij K8 i K10 jednocześnie i przytrzymaj 3 sekundy aby przejść w tryb telefonu.
4. Należy pamiętać, że klawisze naciskania tabletu piórkowego i pióra cyfrowego nie są obsługiwane w trybie telefonu.

# Gambaran Singkat Produk



## Aksesoris



Pen Stylus



Mata Pen (nib) pengganti  
(Di dalam pen holder)



Pegangan pen



Kabel USB-C



Panduan Singkat Produk



Kartu Garansi

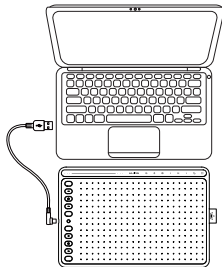
## Cara Instalasi Driver

1. Tutup semua program anti-virus dan aplikasi grafis sebelum memulai instalasi.
2. Jika di komputer Anda sudah ter-install driver untuk produk pen tablet lain, harap melakukan **uninstall terlebih dahulu**.
3. Pastikan sistem operasi komputer Anda memenuhi persyaratan berikut:  
Windows 7 atau yang lebih baru, Mac OS 10.12 atau yang lebih baru
4. Silahkan unduh driver dan panduan penggunaan dari situs HUION: [www.huion.com/download](http://www.huion.com/download)
5. Jalankan program driver dan ikuti tahapan instalasi driver sesuai petunjuk.
6. Untuk informasi lebih detail, lihat panduan penggunaan.



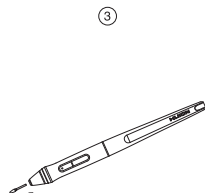
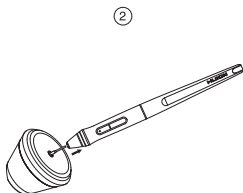
## Cara Melakukan Setting Tablet

1. Keluarkan kabel USB dari dalam kemasan, kemudian hubungkan tablet dengan komputer.
2. Buka tampilan antarmuka driver, indikator di sudut kiri bawah akan muncul apabila driver dan tablet sudah terkoneksi dengan benar, Anda dapat mulai menggunakan tablet Anda sekarang.
3. Untuk pengoperasian lebih lanjut, lihat panduan penggunaan.



## Cara Mengganti Mata Pen (Nib)

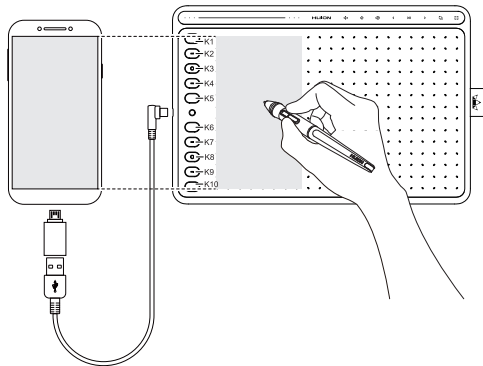
Bila mata pen (nib) sudah tidak layak pakai, ganti nib dengan menggunakan clip nib.



- ① Putar area bawah penyangga secara berlawanan arah jarum jam untuk membuka penutupnya, ambil satu nib baru.
- ② Masukkan mata pena (nib) ke dalam lubang dan miringkan pena untuk mencabut nib lama.
- ③ Masukkan mata pena (nib) baru ke dalam pena dan dorong sampai berhenti.

## Menghubungkan ke Ponsel / tablet Android


1. Silakan gunakan ponsel / tablet Android dalam mode potret.
2. Pastikan OS ponsel Anda adalah sebagai berikut: Android OS 6.0 atau yang lebih baru
3. Untuk beberapa model, Anda harus masuk ke "Pengaturan" ponsel lalu mengaktifkan fungsi "OTG".
4. Pilih Adaptor OTG yang tepat dari paket, yang tergantung pada jenis port USB ponsel / tablet Anda, kemudian hubungkan pen tablet ke ponsel Anda mengikuti ilustrasi di bawah ini.



### Catatan:


1. Pen tablet dapat berfungsi tanpa menginstal driver apa pun ke ponsel/tablet Anda.
2. Setelah terhubung, tablet akan secara otomatis masuk ke mode pensel, di mana pena hanya dapat bekerja di area abu-abu kiri (90.1 x 161.5mm).
3. Jika tidak mengenali tablet ke mode pensel, silakan tekan tombol K8, K10 secara bersamaan selama 3 detik untuk masuk ke mode pensel.
4. Harap dicatat bahwa tombol tekan tablet pena dan pena digital tidak didukung dalam mode telepon.




 +86-755-32998548

 [www.facebook.com/huion](https://www.facebook.com/huion)

 [service@huion.com](mailto:service@huion.com)

 [www.huion.com](http://www.huion.com)

 [huion-skype](https://www.skype.com/huion)

 <https://twitter.com/HuionTab>



HUION FACEBOOK



HUION WEBSITE