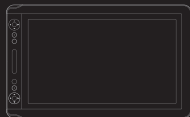


KAMVAS 16

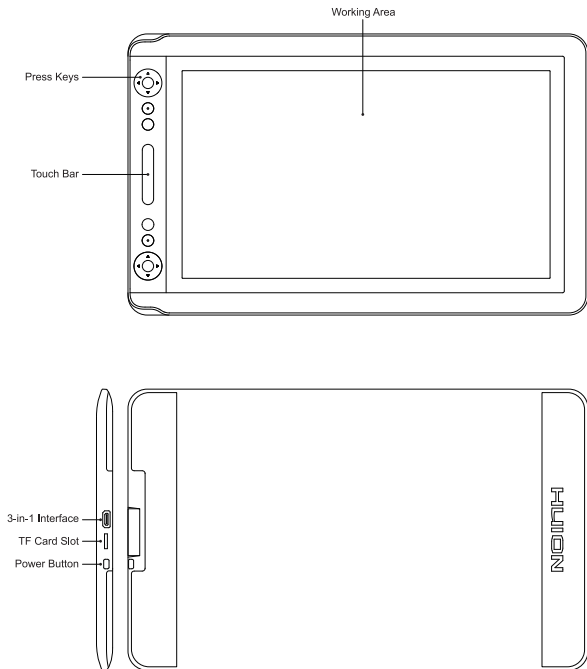
- ① Quick Start Guide
- ⑥ Guide de démarrage rapide
- ⑪ Schnellstartanleitung
- ⑬ 快速指南
- ⑰ 快速指南
- ⑲ クイックスタートガイド
- ⑳ 빠른 시작 안내서
- ㉓ Guida rapida
- ㉔ Guía de inicio rápido
- ㉕ Guia de início rápido
- ㉖ Краткое руководство пользователя
- ㉗ Przewodnik szybkiego startu
- ㉘ Panduan Singkat



CREATIVIE PEN DISPLAY



Product Overview



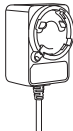
Accessories



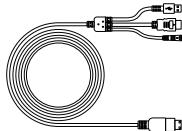
Digital Pen



Pen Holder

Replacement Nibs
(Inside the pen holder)Pen Nib Clip
(Inside the pen holder)

Power Adapter



3-in-1 Cable



Cleaning Cloth



Quick Start Guide



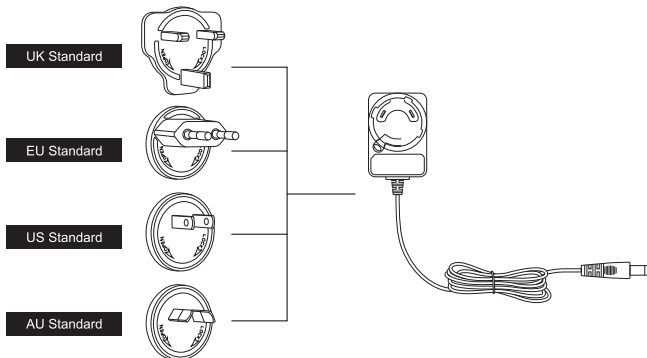
Warranty Card



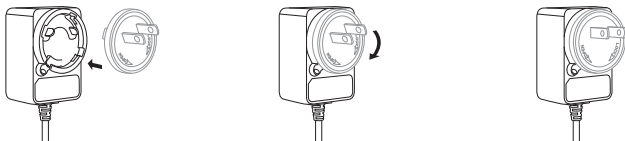
Glove

Plug

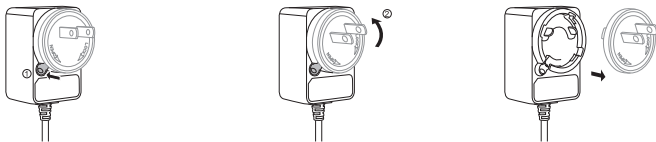
Choose the right plug and assemble the plug to the power adapter according to the instruction below.



Assemble

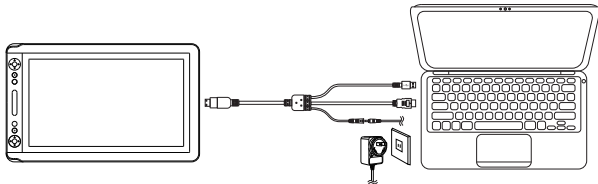


Disassemble



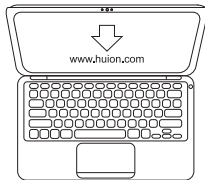
Setting up Display

1. Open up the stand, and then put the display on the stand.
2. Connect the display to your computer with 3-in-1 cable.
3. Connect the power adapter to the power cable, then rotate ninety degrees to prevent breaking off.
4. Press the power button on the right side to power on the display.



Install Driver

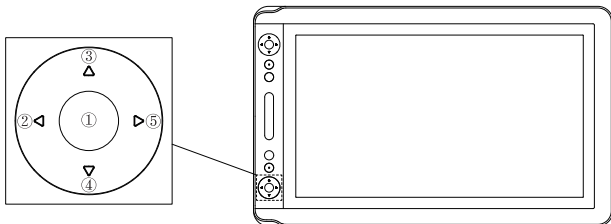
1. Before installing driver, please close all graphic software and antivirus program.
2. If you have installed other pen tablet driver, please uninstall it before you install this driver.
3. Please make sure your computer OS are as following: Windows 7 or later, macOS 10.12 or later.
4. Please download the pen driver and user manual from our website: www.huion.com/download
5. Run the tablet driver program and complete the installation according to the instruction.
6. For more information, please refer to the user manual.



Installing via download

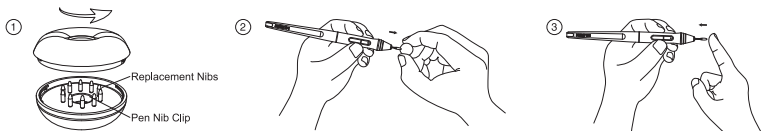
OSD Function

- Press ① for three seconds until the OSD menu appears, the function of the press keys will become OSD function.
- In the menu, the function of ②③④⑤ will become as the following:
 - AUTO**: Before entering menu, its function is auto adjustment. After entering menu, its function is back to previous menu.
 - +**: After entering menu, its function is up/right/increase.
 - : After entering menu, its function is down/left/decrease.
 - MENU**: Press to call up the menu, after entering menu, its function is confirm.
- Press ① again for another three seconds, the function of of the press keys will become shortcuts function again.

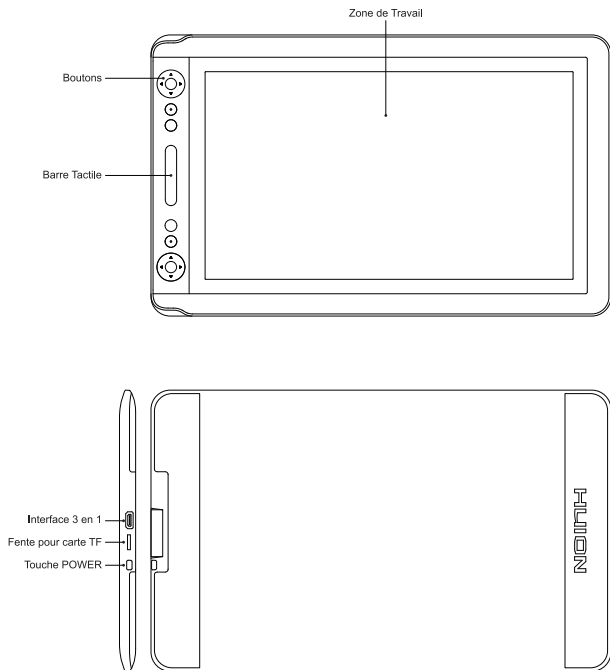


Replace the Pen Nib

When the pen nib was heavily worn out, please replace the nib with attached pen nib clip.



Présentation du Produit



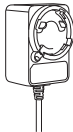
Accessoires



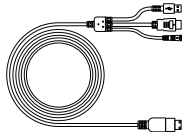
Stylet



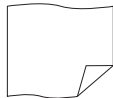
Support pour stylet

Pointes de Remplacement
(à l'intérieur du support pour stylet)Attache de Pointe du Stylet
(à l'intérieur du support pour stylet)

Adaptateur Électrique



Câble 3 en 1



Chiffon de Nettoyage



Guide d'Installation Rapide



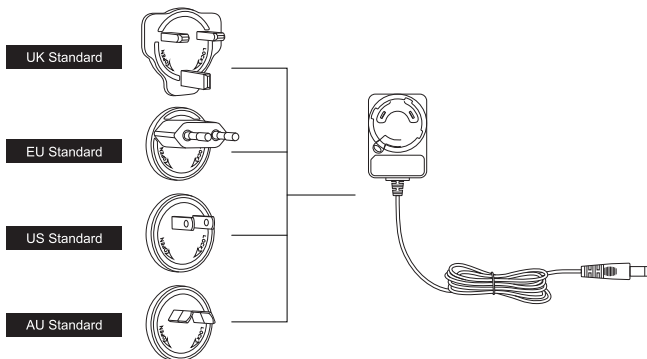
Carte de Garantie



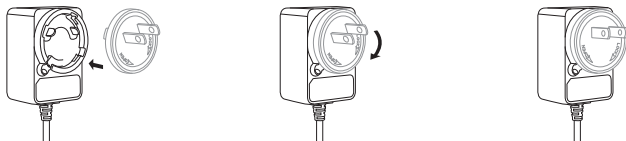
Gant

Fiche

Choisissez la bonne fiche et assemblez-la à l'adaptateur d'alimentation selon les instructions ci-dessous.



Assembler

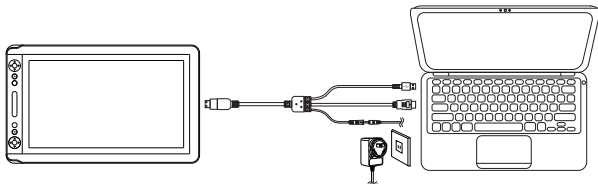


Démonter



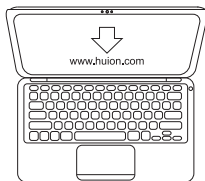
Connectez la Tablette Graphique

1. Ouvrez le stand, et puis prenez la Tablette Graphique sur le stand.
2. Connectez la Tablette Graphique à votre ordinateur avec câble 3 en 1.
3. Connectez l'adaptateur d'alimentation au câble d'alimentation, et puis tourner quatre-vingt-dix degrés pour éviter de tomber.
4. Appuyez sur le bouton d'alimentation sur le côté droit pour allumer la Tablette Graphique.



Installer le pilote

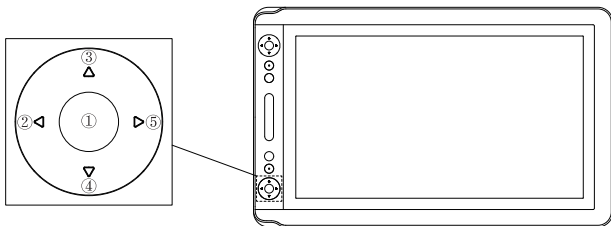
1. Avant d'installer le pilote, veuillez fermer tous les logiciels graphiques et les programmes antivirus.
2. Si vous avez installé un autre pilote de tablette à stylet, veuillez le désinstaller avant d'installer ce pilote.
3. Assurez-vous que le système d'exploitation de votre ordinateur est comme suit:
Windows 7 ou version supérieure, macOS 10.12 ou supérieure.
4. Téléchargez le pilote du stylet et le manuel d'utilisation depuis notre site Web: www.huion.com/download
5. Exécutez le programme du pilote de la tablette et terminez l'installation conformément aux instructions.
6. Pour plus d'informations, consultez le manuel d'utilisation.



Installer via téléchargement

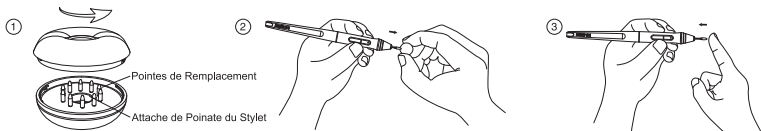
Fonction OSD

- Appuyez ① pendant trois secondes, le fonction du bouton ci-dessous deviendra une fonction OSD.
- A cette époque, la fonction de ②③④⑤ deviendra comme suit:
 - AUTO**: Avant entrer dans le menu, il est fonction de réglage automatique. Après être entré dans le menu, il est fonction est de retour au menu précédent.
 - +** : Après entrer dans le menu, sa fonction est vers le haut \augmentation.
 - : Après le menu entrée, sa fonction est vers le bas \diminution.
 - MENU**: Appuyez sur la menu exhalé, après avoir entré dans le menu, sa fonction devient confirmée.
- Appuyez de nouveau sur le bouton ① pendant trois secondes, le fonction du bouton sur le côté va revenir à la fonction de touche de raccourci.

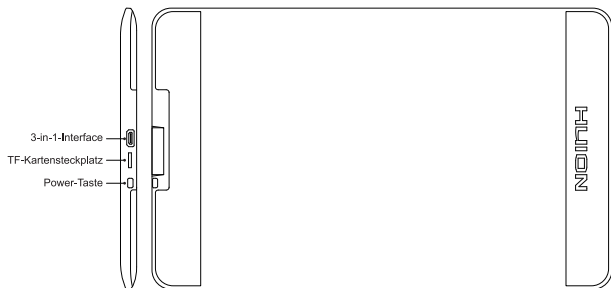
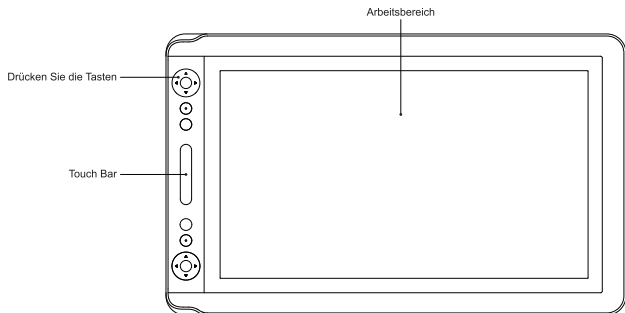


Remplacer la Pointe du Stylet

Lorsque la pointe du stylet a été largement utilisée, veuillez remplacer la pointe avec l'attache de pointe du stylet.



Produktübersicht



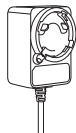
Zubehör



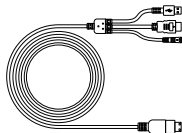
Stylus-Pen



Stifhalter

Ersatz Stiftspitzen
(Innerhalb des Stifhalters)Stiftspitzendip
(Innerhalb des Stifhalters)

Netzadapter



3-in-1-Kabel



Reinigungstuch



Schnellanleitung



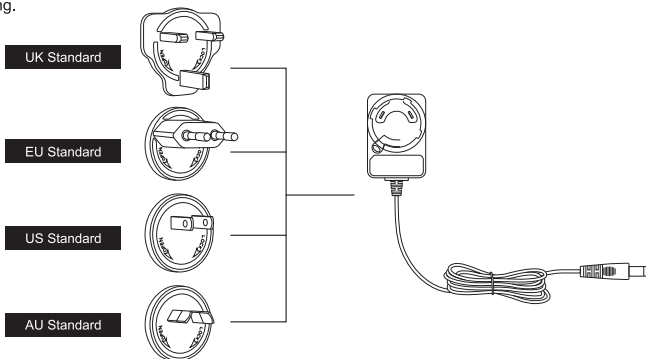
Garantiekarte



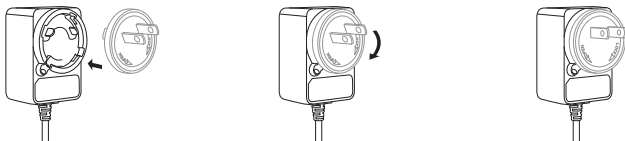
Handschuh

Stecker

Wählen Sie den richtigen Stecker und montieren Sie den Stecker mit dem Netzadapter nach der folgenden Anleitung.



Montieren

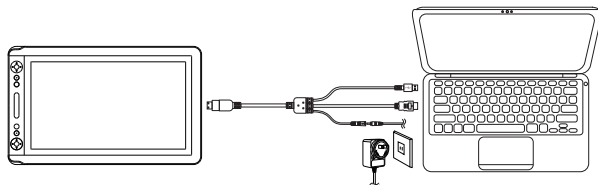


Zerlegen



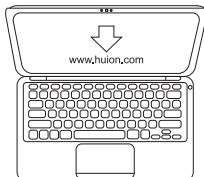
Einrichtung des Geräts

1. Öffnen Sie den Standfuß und legen Sie das Display auf den Standfuß.
2. Verbinden Sie das Display mit einem 3-in-1 Kabel mit dem Computer.
3. Schließen Sie den Adapter an das Kabel an und drehen Sie dann neunzig Grad, um ein Abbrechen zu vermeiden.
4. Drücken Sie den Schalter auf der rechten Seite, um das Display einzuschalten.



Treiber Installieren

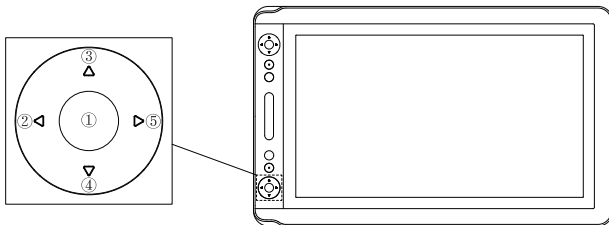
1. Bevor Sie den Treiber installieren, schließen Sie bitte alle Grafiksoftware und Antivirusprogramme.
2. Wenn Sie einen anderen Stift-Tablett-Treiber installiert haben, deinstallieren Sie ihn bitte, bevor Sie diesen Treiber installieren.
3. Bitte stellen Sie sicher, dass Ihr Computer-Betriebssystem wie folgt ist:
Windows 7 oder höher, MacOS 10.12 oder höher.
4. Bitte laden Sie den Stift-Treiber und das Benutzerhandbuch von unserer Website herunter:
www.huion.com/download
5. Lassen Sie das Tablett-Treiberprogramm laufen und beenden Sie die Installation gemäss der Anweisung.
6. Weitere Informationen entnehmen Sie bitte der Bedienungsanleitung.



Installation über Herunterladen

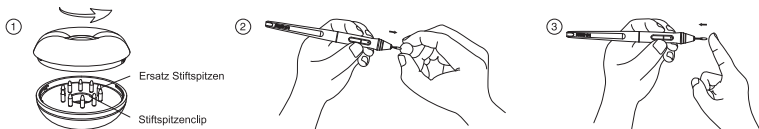
OSD Funktion

1. Drücken Sie ① für drei Sekunden, die Funktion der Drucktasten wird OSD Funktion.
2. Zu diesem Zeitpunkt wird die Funktion von ②③④⑤ wie folgt:
 - ② **AUTO**: in die Funktionstabelle vor der Funktion, um den Bildschirm automatisch einzustellen.
Nach Eingabe der Funktionstabelle wechselt die Funktion zur vorherigen.
 - ③ **+** : Nach dem Eingeben des Menüs ist die Funktion hoch / erhöht.
 - ④ **-** : Nach dem Eingeben des Menüs ist die Funktion nach unten / links / absteigend.
 - ⑤ **MENU**: Drücken Sie das Menü Taste, geben Sie das Menü ein, die Funktion wird bestätigt.
3. Drücken Sie ① erneut für weitere drei Sekunden, die Funktion der Drucktasten wird wieder verkürzt.

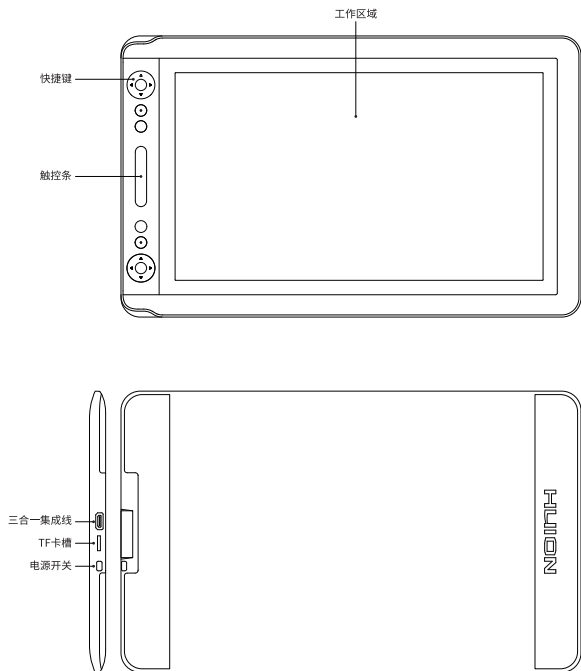


Laden des Stifts

Wenn die Stiftbatterie leer ist, laden Sie bitte den Stift mit dem beigegeführten Kabel auf. Es kann an die Stromversorgung des Computers oder einer Powerbank angeschlossen werden.



产品概述



配件



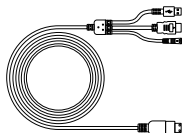
数位笔



笔座

备用笔尖
(置于笔座内部)笔尖夹
(置于笔座内部)

电源适配器



三合一集成线



清洁布



快速指南



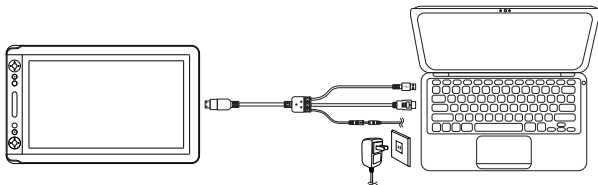
保修卡



手套

连接数位屏

1. 将支架打开,然后将数位屏放在支架上。
2. 用三合一集成线将数字屏连接至您的计算机。
3. 将电源适配器和电源线连接,并旋转90度以防止脱落。
4. 按下位于右侧的电源开关以开启数位屏。



安装驱动

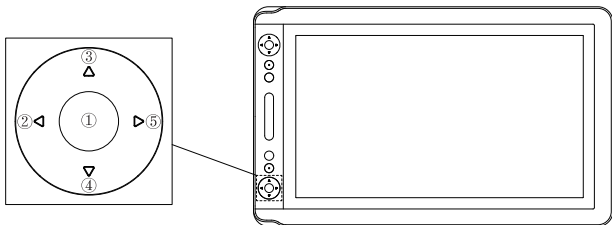
1. 安装驱动前,请关闭所有的绘画软件和杀毒软件。
2. 如果您的电脑中安装有其他数位板驱动,包括本品牌旧版驱动,请先行卸载。
3. 请确保电脑操作系统符合以下要求:Windows 7或以上版本,macOS 10.12或以上版本。
4. 请前往官方网站下载相应驱动程序和说明书:www.huion.cn/download
5. 运行驱动程序,根据安装向导提示完成驱动安装,并重新启动电脑。
6. 更多信息请参考电子说明书。



通过下载安装

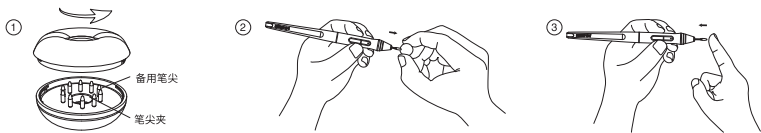
OSD功能

1. 按下按键①三秒钟直到屏幕上出现OSD菜单, 下方按键②③④⑤将切换为OSD菜单功能。
2. 此时, 按键②③④⑤功能分别为:
 - ② **AUTO**: 进入菜单前功能为自动调整画面。进入菜单后功能变为返回上一级菜单。
 - ③ **+**: 进入功能表后功能为向上/增加。
 - ④ **-**: 进入功能表后功能为向下/减少。
 - ⑤ **MENU**: 按下呼出功能表, 进入功能表后, 功能变为确认。
3. 重新按下按键①三秒钟, 下方按键功能将会重新切换为快速键功能。



更换笔尖

当笔尖磨损严重时, 请及时更换笔尖。



产品中有害物质的名称及含量

部件名称	有害物质					
	铅 (Pb)	汞 (Hg)	镉 (Cd)	六价铬 (Cr(VI))	多溴联苯 (PBB)	多溴二苯醚 (PBDE)
基板	x	○	○	○	○	○
外壳	○	○	○	○	○	○
连接线	○	○	○	○	○	○
光盘	○	○	○	○	○	○
说明书	○	○	○	○	○	○
标签	○	○	○	○	○	○
电池	○	○	○	○	○	○
无线接收器	○	○	○	○	○	○
显示器	○	○	○	○	○	○

本表格依据SJ/T 11364 的规定编制。

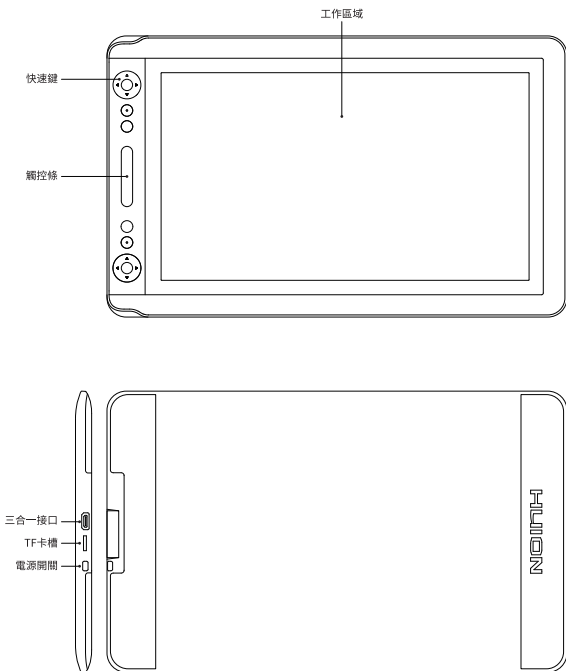
○:表示该有害物质在该部件所有均质材料中的含量均在GB/T 26572 规定的限量要求以下。

×:表示该有害物质至少在该部件的某一均质材料中的含量超出GB/T 26572 规定的限量要求。



本标志适用于在中华人民共和国销售的电子电气产品,标志中央的数字代表产品的环保使用期限。只要您遵守与本产品相关的安全与使用方面的注意事项,在从生产日期起算的上述年限内,就不会产生环境污染或对人体及财产的严重影响。

產品概述



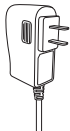
配件



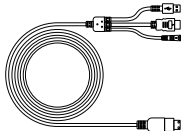
數位筆



筆座

備用筆尖
(置於筆座內部)筆尖夾
(置於筆座內部)

電源適配器



三合一集成線



清潔布



快速指南



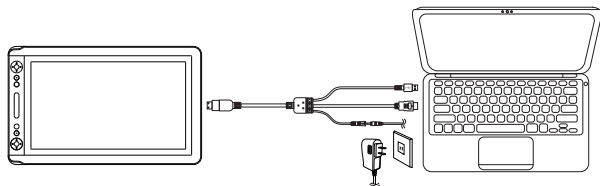
保修卡



手套

連接數位屏

1. 將支架打開，然後將數位屏放在支架上。
2. 用三合一集成線將數位屏連接至您的電腦。
3. 將電源適配器和電源線連接，並旋轉90度以防止脫落。
4. 按下位於右側的電源開關以開啟數位屏。



安裝驅動

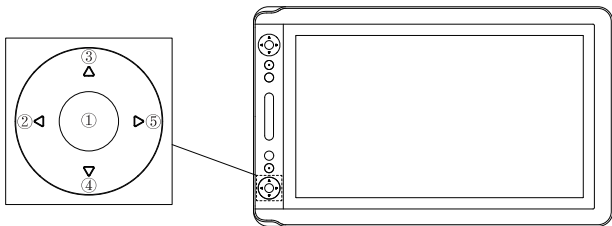
1. 安裝驅動前，請關閉所有的繪畫軟體和殺毒軟體。
2. 如果您的電腦中安裝有其他數位板驅動，包括本品牌舊版驅動，請先行卸載。
3. 請確保電腦操作系統符合以下要求：Windows 7或以上版本，macOS 10.12或以上版本。
4. 請前往官方網站下載相應驅動程式和說明書：www.huion.cn/download
5. 運行驅動程式，根據安裝嚮導提示完成驅動安裝，並重新啟動電腦。
6. 更多資訊請參考電子說明書。



通過下載安裝

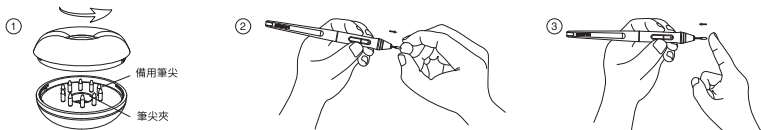
OSD功能

1. 按下按鍵①三秒鐘，下方按鍵②③④⑤將切換為OSD菜單功能。
2. 此時，按鍵②③④⑤功能分別為：
 - ② **AUTO**：進入功能表前功能為自動調整畫面。進入功能表後功能變為返回上一級功能表。
 - ③ **+**：進入功能表後功能為向上/增加。
 - ④ **-**：進入功能表後功能為向下/減少。
 - ⑤ **MENU**：按下呼出功能表，進入功能表後，功能變為確認。
3. 重新按下按鍵①三秒鐘，下方按鍵功能將會重新切換為快速鍵功能。

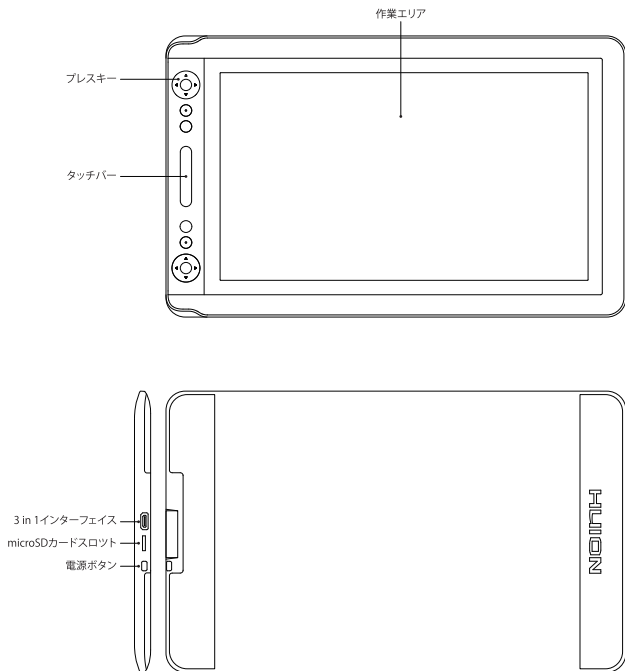


更換筆尖

當筆尖磨損嚴重時，請及時更換筆尖。



製品概要



付属品



スタイラスペン



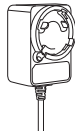
ペンホルダー



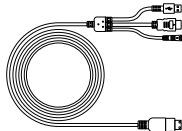
交換用ペン先
(ペンホルダー内蔵)



ペン先クリップ
(ペンホルダー内蔵)



電源アダプター



3 in 1ケーブル

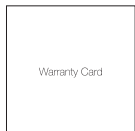


クリーニングクロス



Quick Start Guide

マニュアル



Warranty Card

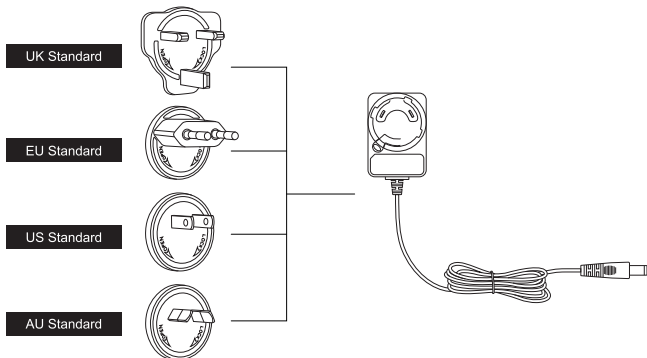
保証書



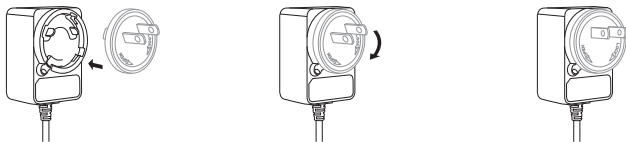
グローブ

電源プラグ

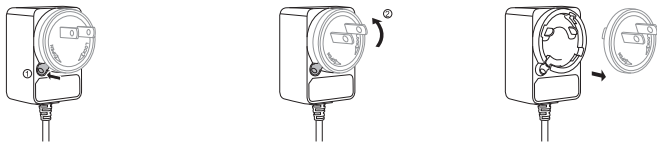
適切なプラグを選択し、以下の手順に従ってプラグを電源アダプタに組み立てます。



組み立て

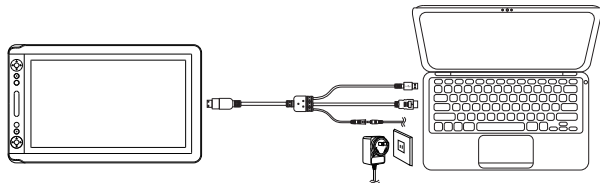


分解



ディスプレイの設定

1. スタンドを開き、スタンドにディスプレイを置きます。
2. 統合配線でペンディスプレイをコンピュータに接続します。
3. 電源アダプタを電源ケーブルに接続してから、90度回転させて切断されないようにします。
4. 右側の電源スイッチを押すと、モニターがオンになります。



ドライバのインストール

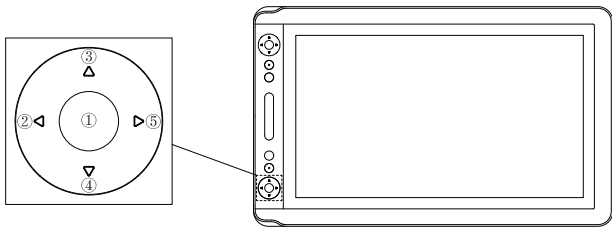
1. ドライバのインストールをする前に、すべてのペイントソフト、アンチウイルスソフトを閉じてください。
2. 他社のペンタブレットドライバをインストールしている場合、弊社のドライバをインストールする前に、既存のドライバのアンインストールを実施してください。
3. お使いのコンピューターのOSが、Windows7以降、或いはMacOS 10.12以降であることを確認してください。
4. 弊社のウェブサイト (www.huion.com/download) からドライバとユーザーマニュアルをダウンロードしてください。
5. ペンタブレットドライバインストーラを実行し、指示に従ってインストールを実施してください。
6. 更に詳しい説明は、ユーザーマニュアルを参照してください。



ダウンロードからのインストール

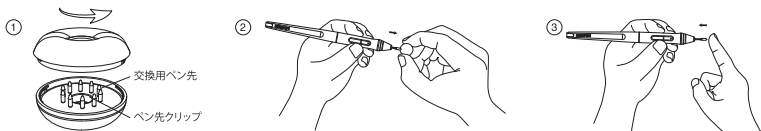
OSD機能

- ボタン①を3秒間押し、下側ボタン②③④⑤がOSDメニュー機能に切り替わります。
- このとき、キー②③④⑤の機能は：
 - Auto** : メニューに入る前に自動調整機能です。メニューに入ると、前のメニューに戻ります。
 - +** : メニューに入ったら、機能は上/右/増加です。
 - : メニューに入ると、機能は下/左/減少になります。
 - メニュー** : メニューを呼び出すときに押す。メニューに入った後に機能が確認になります。
- もう一度ボタンを3秒間押し、下のボタンの機能がショートカットキー機能に戻ります。

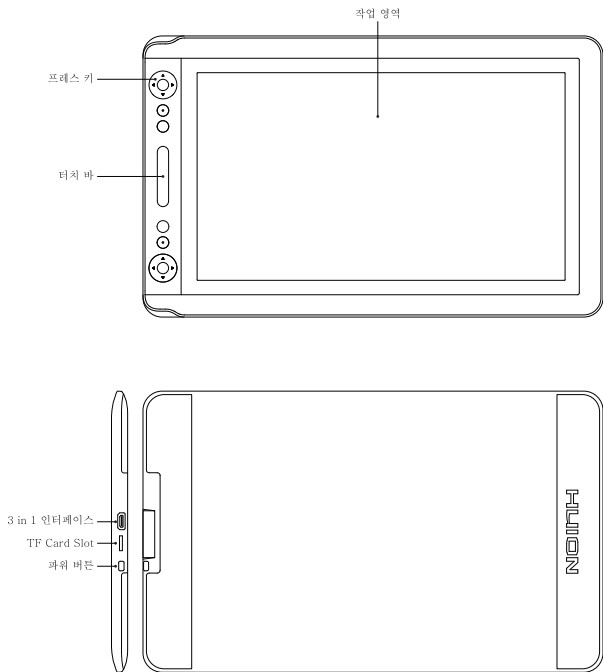


ペン先の交換

ペン先が摩耗したときは、付属のペンクリップでペン先を交換してください。



상품 개요



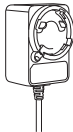
부속품



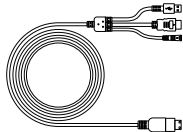
스타일러스 펜



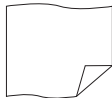
펜 홀더

리필 펜촉
(펜 홀더의 안쪽)펜촉 클립
(펜 홀더의 안쪽)

파워 어댑터



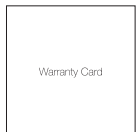
3 in 1 케이블



클리닝 천



퀵 스타트 가이드



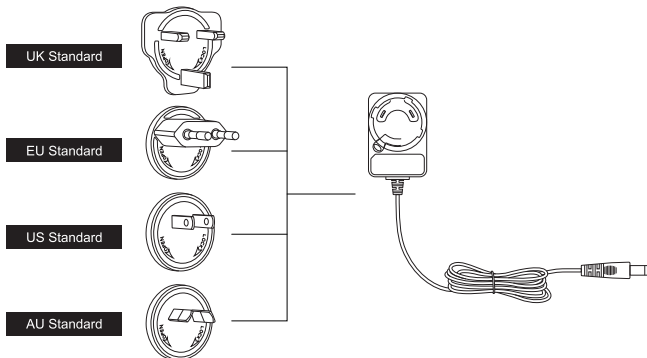
보증서



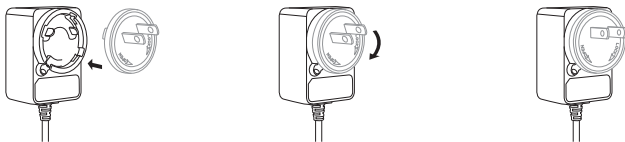
장갑

플러그

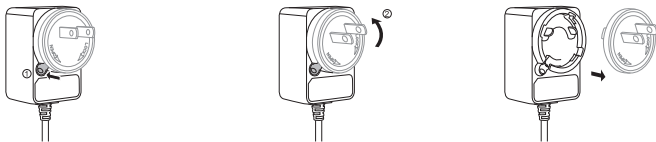
아래 지침에 따라 적절한 플러그를 선택하고 전원 어댑터에 플러그를 조립합니다.



조립

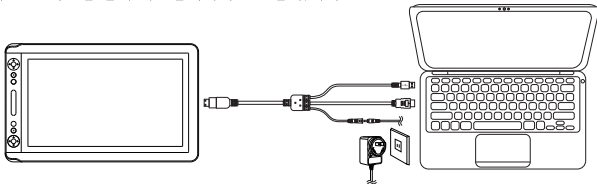


분해



디스플레이 설정

1. 스탠드를 열고, 디스플레이를 스탠드 위에 놓습니다.
2. 디스플레이를 3-in-1 케이블로 컴퓨터에 연결합니다.
3. 전원 어댑터를 전원 케이블에 연결한 다음, 차단을 방지하기 위해 90도 돌리십시오.
4. 오른쪽의 전원 버튼을 눌러 디스플레이의 전원을 켭니다.



드라이버 설치

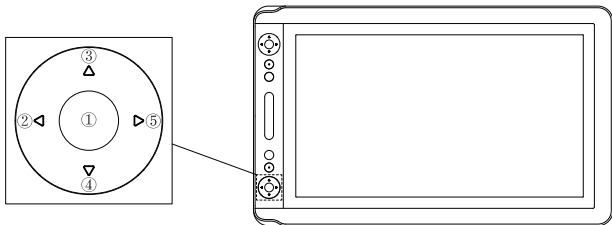
1. 드라이버를 설치하기 전에, 모든 그래픽 소프트웨어와 안티바이러스 프로그램을 닫아 주세요.
2. 만일 타사 펜 태블릿 드라이버가 설치되어 있을 경우, 이 드라이버를 설치하기 전에 기존 드라이버를 제거하여 주세요.
3. 컴퓨터 OS가 다음과 같아야 합니다: Windows 7 이상, macOS 10.12 이상.
4. 당사 웹 사이트에서 펜 드라이버 및 사용 설명서를 다운로드하십시오: www.huion.com/download
5. 태블릿 드라이버 프로그램을 실행하고, 지시에 따라 설치를 완료합니다.
6. 더 상세한 설명이 필요하면, 사용자 매뉴얼을 참고해 주세요.



다운로드를 통한 설치

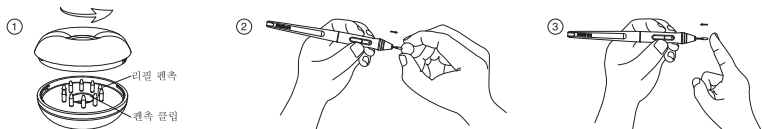
OSD

1. ① 을 3초간 누르면, 프레스 키의 기능이 OSD기능으로 됩니다.
2. 이 때, ② ③ ④ ⑤의 기능은 다음과 같이 됩니다.
 - ②자동: 메뉴를 입력하기 전에 기능이 자동 조정됩니다. 메뉴를 입력하면, 기능이 이전 메뉴로 돌아갑니다.
 - ③ + : 메뉴를 입력한 후, 기능이 상승/오른쪽/증가 로 됩니다.
 - ④ - : 메뉴를 입력한 후, 기능이 하강/왼쪽/감소 로 됩니다.
 - ⑤메뉴: 메뉴를 눌러 메뉴를 호출한 후, 기능이 확인됩니다.
3. ① 을 다시 3초간 더 누르면, 프레스 키의 기능이 다시 바로가기 기능으로 됩니다.

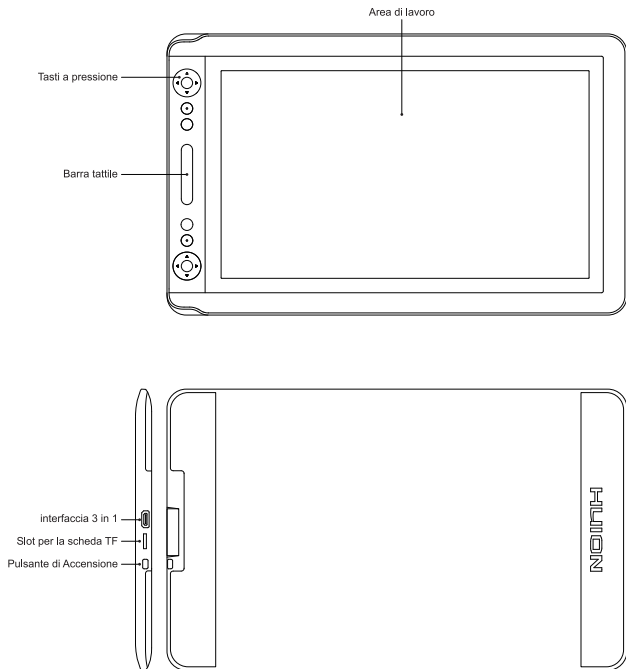


펜촉 교체

펜촉이 닳아버렸다면, 동봉된 펜 클립을 이용해 펜촉을 교체하십시오.



Panoramica del Prodotto



Accessori



Penna a stilo



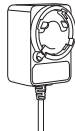
Porta penna



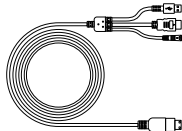
Pennini sostitutivi
(dentro il porta penna)



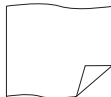
Clip del pennino
(dentro il porta penna)



Adattatore di Alimentazione



Cavo 3 in 1



Panno pulente



Guida di Avvio rapido



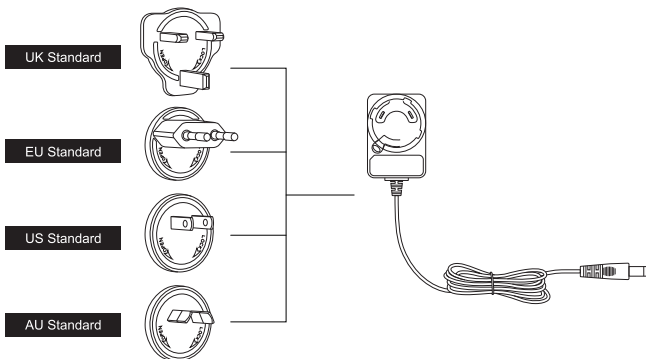
Warranty Card



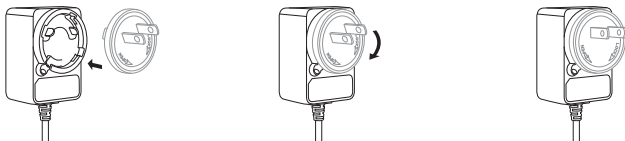
Guanto

Spina

Scegli la spina adatta e monta la spina sull'alimentatore conformemente alle istruzioni in basso.



Assemblare

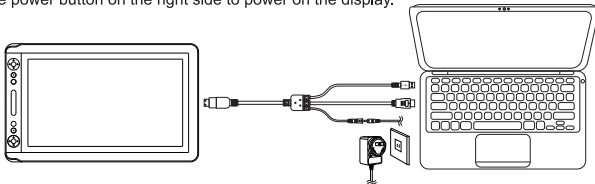


Smontare



Impostazione Display

1. Abra el soporte y coloque la pantalla en el soporte.
2. Conecte la pantalla a su computadora mediante un cable 3-en-1.
3. Conecte el adaptador de corriente con el cable de alimentación. A continuación, gire a noventa grados para evitar rupturas.
4. Press the power button on the right side to power on the display.



Installazione Driver

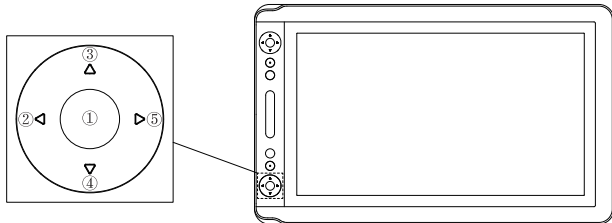
1. Prima di installare il driver, chiudere tutti i software grafici e i programmi antivirus.
2. Se ci sono altri driver di tavoletta a penna installati, si prega di disinstallarli prima di installare questo driver.
3. Assicurarsi che il proprio computer OS sia come segue: Windows 7 o successivo, macOS 10.12 o successivo.
4. Scaricare il driver della penna e il manuale d'uso dal nostro sito web: www.huion.com/download
5. Eseguire il programma della tavoletta del driver e completare l'installazione secondo le istruzioni.
6. Per ulteriori informazioni, consultare il manuale d'uso.



Installazione mediante download

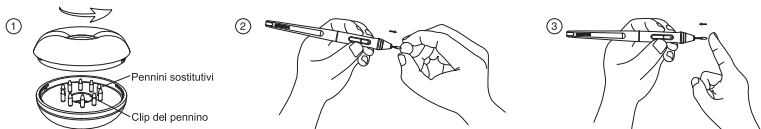
Funzione OSD

1. Premi ① per tre secondi, la funzione dei tasti a pressione diventerà la funzione OSD.
2. A questo punto, la funzione di ②③④⑤ diventerà come di seguito:
 - ② **AUTO**: Prima di entrare nel menu, la sua funzione è di auto-regolazione.
Dopo essere entrato nel menu, la sua funzione è di tornare al menu precedente.
 - ③ **+** : Dopo essere entrato nel menu, la sua funzione è su/destra/aumenta.
 - ④ **-** : Dopo essere entrato nel menu, la sua funzione è giù/sinistra/diminuisci.
 - ⑤ **MENU**: Premi per richiamare il menu, appena entri nel menu, la sua funzione è di confermare.
3. Premi nuovamente ① per altri tre secondi, la funzione dei tasti a pressione diventerà nuovamente la funzione di scorciatoia.

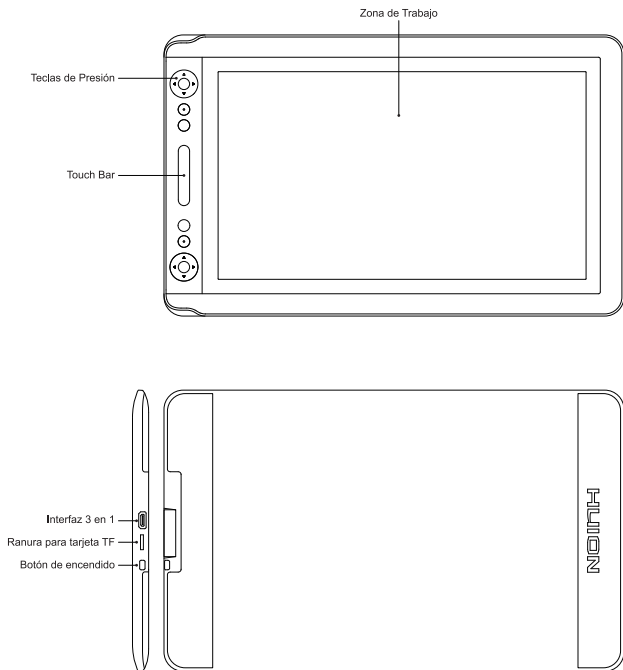


Sostituzione del pennino

Quando il pennino è molto consumato, si prega di sostituirlo con la clip fornita



Vista General del Producto



Accesorios



Lápiz stylus



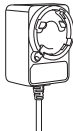
Soporte del Lápiz



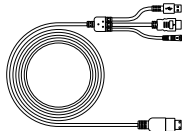
Puntas de Recambio
(Dentro del soporte del lápiz)



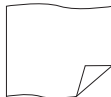
Clip de Puntas del Lápiz
(Dentro del soporte del lápiz)



Adaptador de Corriente



Cable 3 en 1



Paño de Limpieza



Guía de Inicio Rápido



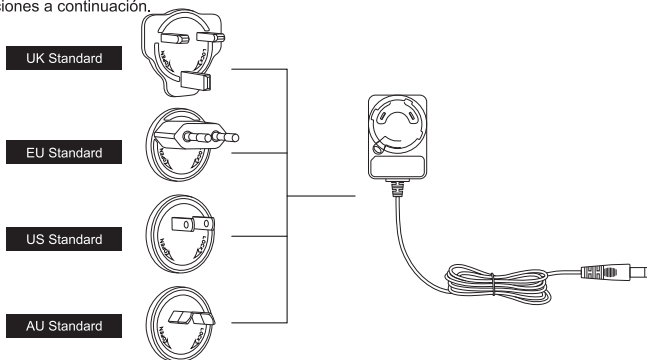
Tarjeta de Garantía



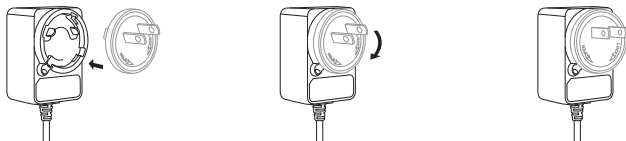
Guante

Enchufe

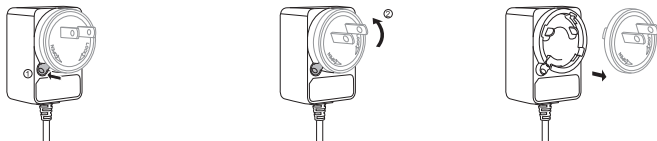
Elija el enchufe correcto y conecte el enchufe con el adaptador de corriente de acuerdo con las instrucciones a continuación.



Insertar

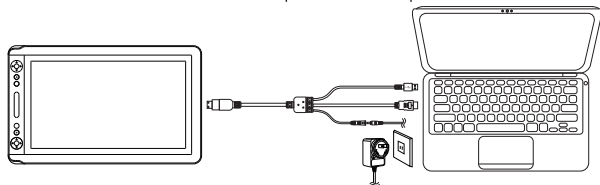


Extraer



Configuración de la pantalla

1. Abra el soporte y coloque la pantalla en el soporte.
2. Conecte la pantalla a su computadora mediante un cable 3-en-1.
3. Conecte el adaptador de corriente con el cable de alimentación. A continuación, gire a noventa grados para evitar rupturas.
4. Pulse el botón de encendido en el lado derecho para encender la pantalla.



Instalación del controlador

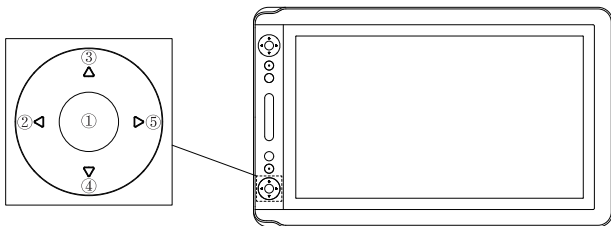
1. Antes de instalar el driver, cierre todo el software gráfico y programas antivirus.
2. Si ha instalado un driver de otra tableta, desinstálelo antes de instalar el driver.
3. Asegúrese de que el Sistema Operativo de su ordenador es: Windows 7 o posterior, macOS 10,12 o posterior.
4. Descargue el driver del lápiz y el manual de usuario de nuestra web: **www.huion.com/download**
5. Inicie el programa del driver de la tableta y complete la instalación siguiendo las instrucciones.
6. Para más información, consulte el manual de usuario.



Instalar por medio de descarga

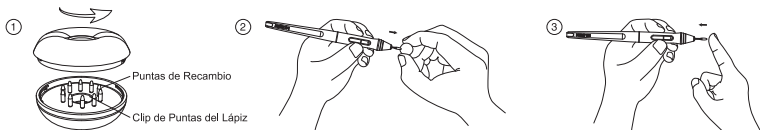
Función de la pantalla OSD

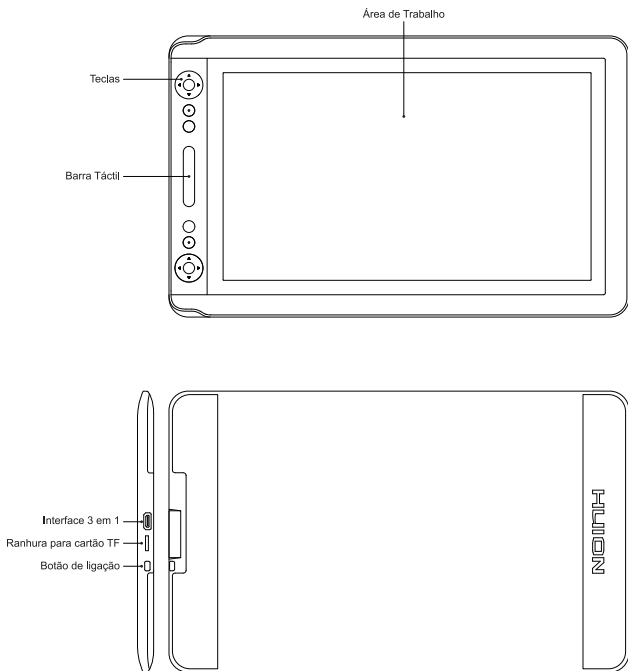
1. Pulse ① durante tres segundos, la función de las teclas pulsadas se convertirá en una función OSD.
2. En este momento, la función de ②③④⑤ se hará como sigue:
 - ② **AUTO**: Antes de acceder al menú, su función es el ajuste automático.
Después de acceder al menú, su función es volver al menú anterior.
 - ③ **+** : Después de acceder al menú, su función es abajo/a la izquierda/bajar.
 - ④ **-** : After entering menu, it's function is down/left/decrease.
 - ⑤ **Menú**: Pulse para llamar el menú, después de acceder al menú, su función se confirma.
3. Pulse ① otra vez durante otros tres segundos, la función de las teclas pulsadas volverá a ser función de accesos directos.



Recambie la Punta del Bolígrafo

Cuando la punta del bolígrafo está desgastada, por favor cámbiela con el clip del lápiz adjunto.



Visão Geral do Produto

Acessórios



Caneta Stylus



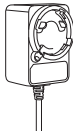
Suporte da Caneta



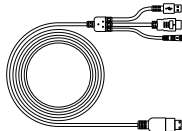
Pontas de Substituição
(Dentro do suporte da caneta)



Clipe da Ponta da Caneta
(Dentro do suporte da caneta)



Adaptador de Alimentação



Cabo 3 em 1



Pano de Limpeza



Guia de Iniciação Rápido



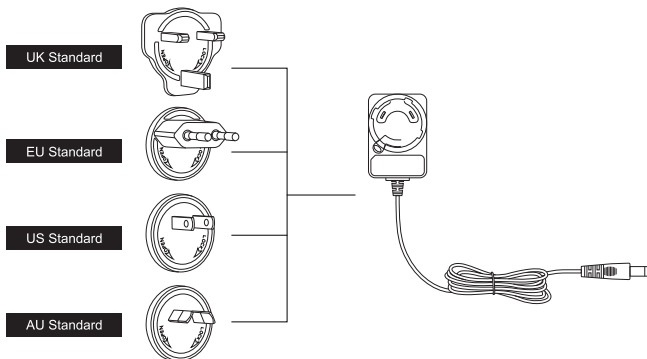
Cartão de Garantia



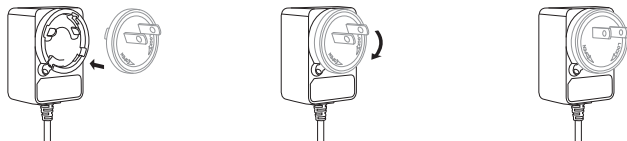
Luva

Ligue

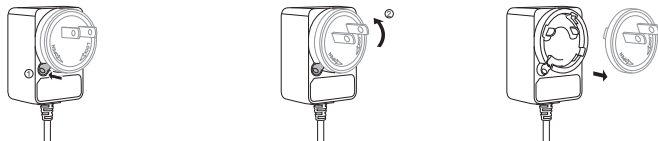
Escolha a tomada direita e ligue a ficha no adaptador de energia de acordo com as instruções abaixo.



Montar

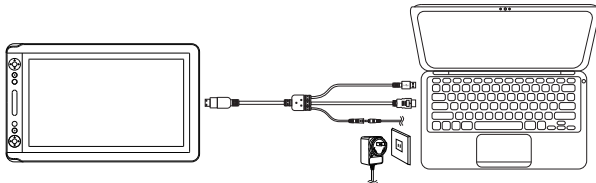


Desmontar



Configurando o ecrã

1. Abra o suporte e, em seguida, coloque o ecrã no suporte.
2. Ligue o ecrã ao seu computador com o cabo 3-em-1.
3. Ligue o adaptador de energia ao cabo de alimentação e, em seguida, gire noventa graus para evitar a quebra.
4. Pressione o botão ligar / desligar no lado direito para ligar o visor.



Instalando os controladores

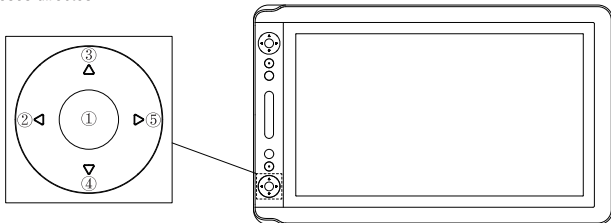
1. Antes de instalar o driver, feche todos os softwares gráficos e programas anti-vírus.
2. Se instalou outro driver de tablet com caneta, desinstale-o antes de instalar este driver.
3. Certifique-se que o sistema operativo do seu computador é o seguinte:
Windows 7 ou mais recente; macOS 10.12 ou mais recente.
4. Transfira o driver da caneta e manual do utilizador do nosso website: **www.huion.com/download**
5. Abra o programa do driver da caneta e complete a instalação de acordo com as instruções.
6. Para mais informações, consulte o manual do utilizador.



Instalação via download

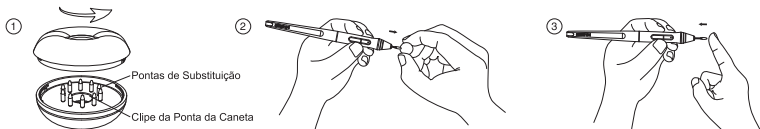
Função OSD

1. Pressione ① por três segundos, a função das teclas pressionadas será a função OSD.
2. Neste momento, a função ②③④⑤ será a seguinte:
 - ② **AUTO**: Antes de entrar no menu, é a função de ajuste automático.
Depois de entrar no menu, a função está de volta ao menu anterior.
 - ③ **+** : Depois de entrar no menu, a função é para cima / direita / aumentar.
 - ④ **-** : Depois de entrar no menu, a função é para baixo / esquerda / diminuir.
 - ⑤ **Menú**: Pulse para chamar el menú, después de acceder al menú, su función se confirma.
3. Pulse ① otra vez durante otros tres segundos, la función de las teclas pulsadas volverá a ser función de accesos directos.

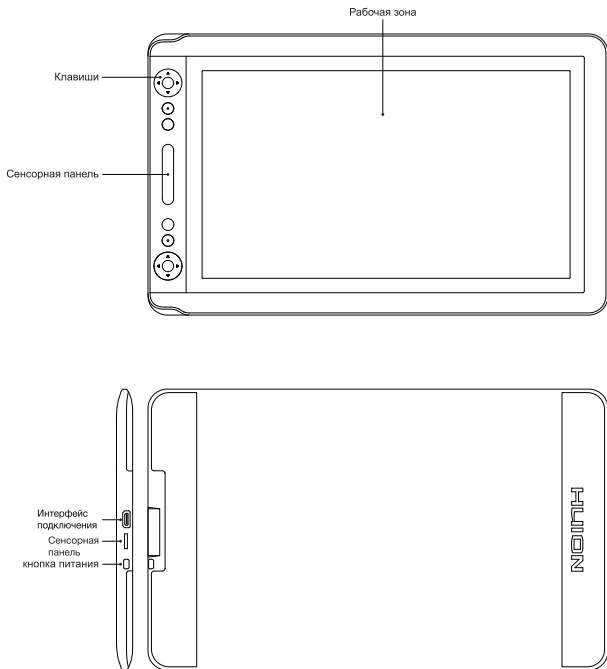


Substituir a Ponta da Caneta

Quando a ponta da caneta estiver bastante desgastada, substitua-a com o clipe da caneta anexado.



Обзор товара



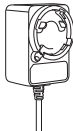
Аксессуары



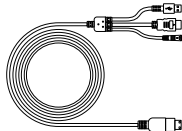
Перо



Подставка для ручки

Сменные наконечники
(Находятся внутри подставки)Пинцет для сменных наконечников
(Находятся внутри подставки)

Адаптер питания



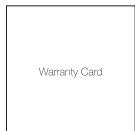
Интерфейсный кабель



Салфетка для экрана



Краткое руководство



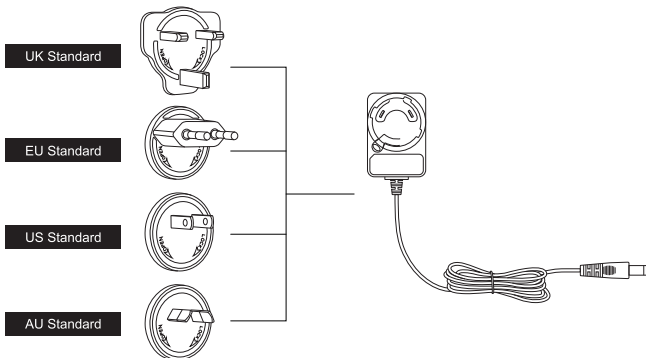
Гарантийный талон



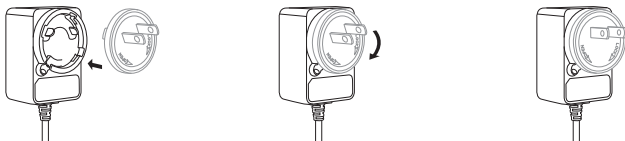
Перчатка

ВИЛКА ПИТАНИЯ

Выбрать правильную вилку и собрать вилку адаптера питания в соответствии с инструкцией ниже.



собрать

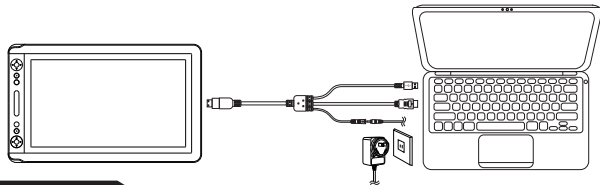


разбирать



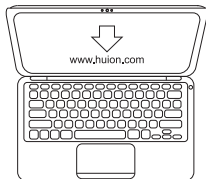
Настройка Дисплея

1. Открыть стенд, а затем положить на дисплее на стенде.
2. Подключите терминал к компьютеру с 3-в-1 кабель.
3. Подключите адаптер питания к кабелю питания, а затем повернуть на девяносто градусов, чтобы предотвратить.
4. Нажмите кнопку питания с правой стороны, чтобы включить дисплей.



Установка Драйвера

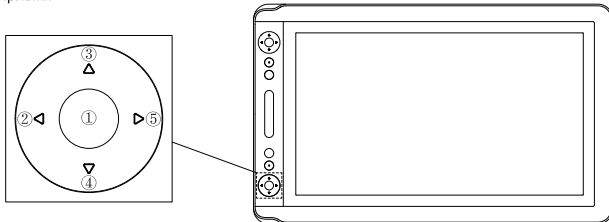
1. Пожалуйста, завершите все графические программы перед установкой драйвера.
2. Если ранее на Вашем компьютере использовался другой графический планшет, полностью удалите все драйверы перед началом установки.
3. Убедитесь, что Ваш компьютер соответствует следующим требованиям:
Операционная система: Windows 7 или младше, macOS 10.12 или младше
4. Пожалуйста скачайте драйвер устройства и инструкцию по эксплуатации из интернета по ссылке: www.huion.com/download
5. Запустите программу установки драйвера и установите драйвер согласно указаниям.
6. Более подробную информацию Вы можете найти в инструкции по эксплуатации.



Установка скачиванием

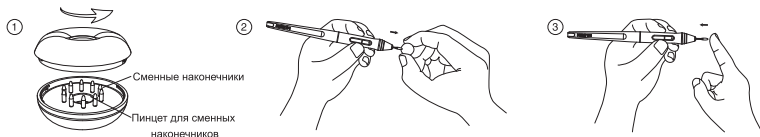
Функция OSD

1. Нажмите ① в течение трех секунд, функция клавиши станет функция OSD.
2. В это время функция ②③④⑤ станут следующие:
 - ② **Авто** : до меню ввода, это функция автоматической регулировки. После меню ввода, это функция возврат к предыдущему меню.
 - ③ **+** : После меню ввода, это функция вверх/вправо/увеличить.
 - ④ **-** : После меню ввода, это функция вниз/влево/уменьшить.
 - ⑤ **Меню**: нажмите для вызова меню, после меню ввода, это функция подтверждения.
3. Снова нажмите ① в течение еще трех секунд, функции пресс-клавишей станет функционировать снова ярлыки.

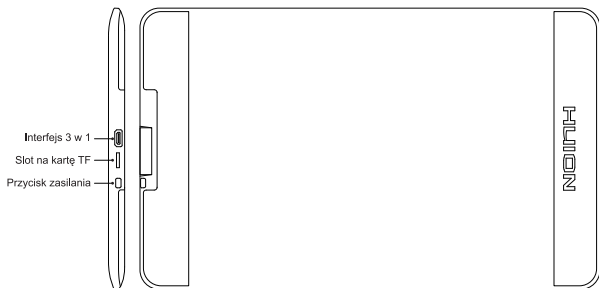
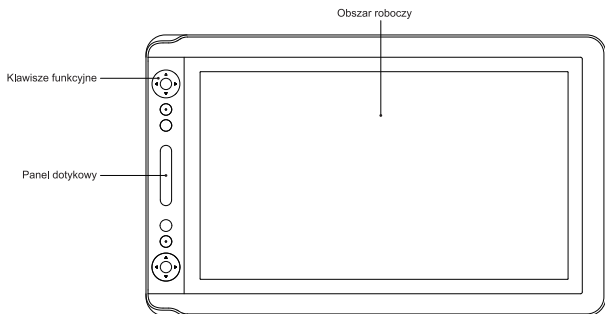


Замена наконечника пера

Для замены наконечника пера используйте пинцет для сменных наконечников, как показано на картинке.



Opis produktu



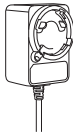
Akcesoria



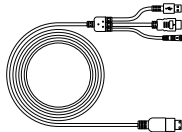
Pióro cyfrowe



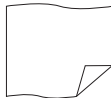
Подставка для ручки

Zapasy wkłady do pióra
(Wewnątrz stojaka na długopis)Narzędzie do wymiany
końcówek pióra
(Wewnątrz stojaka na długopis)

Zasilacz



Kabel 3 w 1

Szmatka do
czyszczenia ekranu

Skrócona instrukcja obsługi

Warranty Card

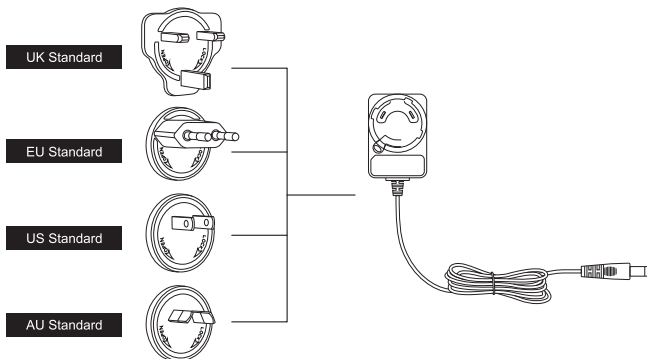
Гарантийный талон



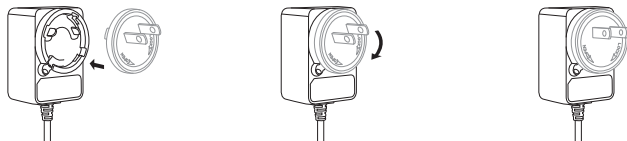
Rękawiczka

Wtyczka

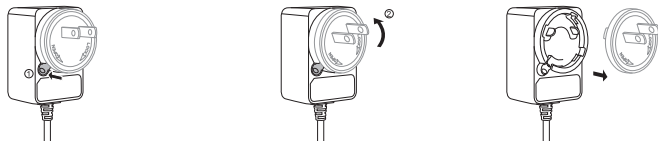
Wybierz właściwą wtyczkę i zamontuj ją do zasilacza zgodnie z instrukcją poniżej.



Sposób montażu

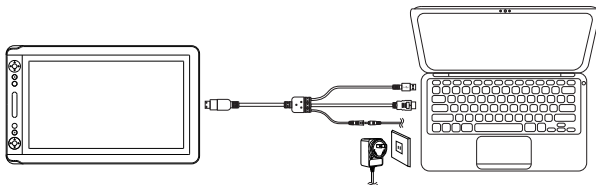


Sposób demontażu



Przygotowanie ekranu do pracy

1. Rozłóż podstawkę i umieść na niej ekran.
2. Podłącz ekran do komputera za pomocą kabla 3 w 1.
3. Podłącz zasilacz za pomocą kabla, następnie przekręć o 90 stopni, aby zapobiec rozłączeniu.
4. Naciśnij przycisk zasilania po prawej stronie ekranu.



Instalacja sterownika

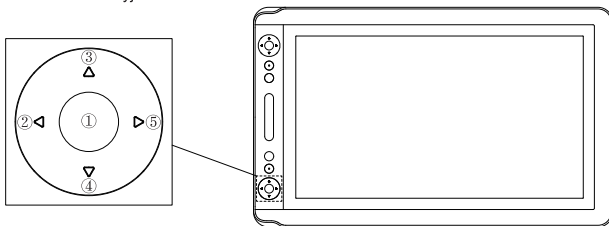
1. Przed instalacją sterownika zamknij wszystkie programy graficzne.
2. Jeśli na komputerze jest zainstalowany inny tablet graficzny, należy go odinstalować przed instalacją tego sterownika.
3. Sterownik jest kompatybilny z następującymi systemami operacyjnymi:
Windows 7 lub późniejszy, macOS 10.12 lub późniejszy
4. Sterownik oraz instrukcję można pobrać ze strony: **www.huion.com/download**
5. Uruchom pobrany plik instalacyjny sterownika i dokończ instalację zgodnie z instrukcją.
6. Więcej informacji można znaleźć w instrukcji do pobrania na stronie.



Instalacja przy użyciu pliku ze strony

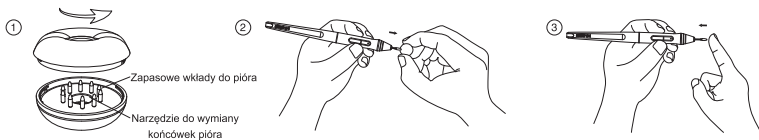
Funkcja OSD

- Należy przytrzymać ① przez trzy sekundy aż ukaże się menu, klawisze funkcyjne staną się klawiszami OSD.
- Funkcje przycisków ②③④⑤ będą jak poniżej:
 - AUTO**: Przed wejściem do menu, klawisz ten powoduje auto-dostosowanie. Po wejściu do menu powoduje powrót do poprzedniego menu.
 - +**: Po wejściu do menu, funkcja zmienia się na góra/prawo/zwiększ.
 - : Po wejściu do menu, funkcja zmienia się na dol/lewo/zmniejsz.
 - MENU**: Naciśnij aby wywołać menu, po wejściu do menu funkcją klawisza jest "zatwierdź".
- Naciśnij ponownie ① przez kolejne 3 sekundy, funkcjonalność przycisków zmieni się znowu na klawisze funkcyjne.

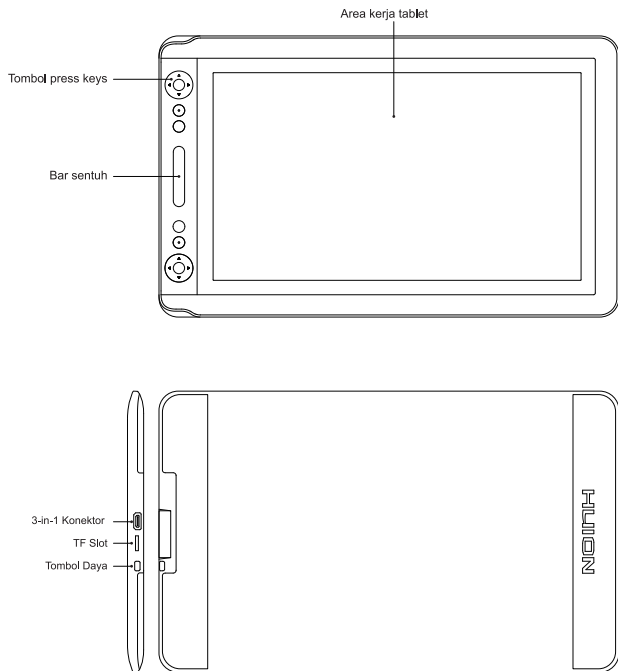


Wymiana końcówki pióra

Gdy końcówka pióra jest bardzo zużyta należy ją wymienić na inną przy użyciu załączonego narzędzia.



Gambaran Singkat Produk



Aksesoris



Pen Stylus



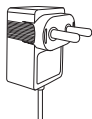
Penyangga Pena



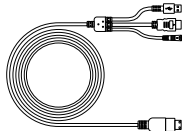
Mata Pen (nib) pengganti
(Di dalam pen holder)



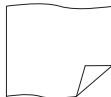
Pencabut Mata Pen
(Di dalam pen holder)



Kabel Adapter



Kabel 3-in-1



Kain Pembersih



Panduan Singkat Produk

Warranty Card

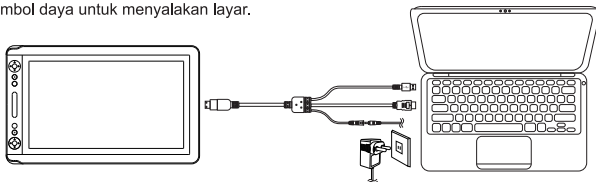
Kartu Garansi



Sarung Tangan

Menyiapkan Display

1. Buka dudukan, dan kemudian pasang display pada dudukan.
2. Sambungkan display ke komputer anda dengan kabel 3-in-1.
3. Sambungkan adapter daya ke kabel daya, lalu putar sembilan puluh derajat untuk mencegah lepas
4. Tekan tombol daya untuk menyalakan layar.



Cara instalasi driver

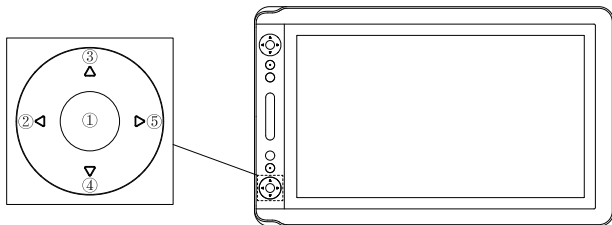
1. Tutup semua program anti-virus dan aplikasi grafis sebelum memulai instalasi.
2. Jika di komputer Anda sudah ter-install driver untuk produk pen tablet lain, harap melakukan uninstall terlebih dahulu.
3. Pastikan sistem operasi komputer Anda memenuhi persyaratan berikut:
Windows 7 atau yang lebih baru, Mac OS 10.12 atau yang lebih baru
4. Silahkan unduh driver dan panduan penggunaan dari situs HUION:
www.huion.com/download
5. Jalankan program driver dan ikuti tahapan instalasi driver sesuai petunjuk.
6. Untuk informasi lebih detail, lihat panduan penggunaan.



Instalacja przy użyciu pliku ze strony

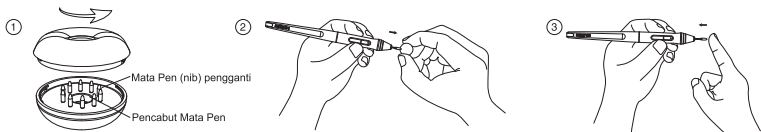
Fungsi OSD

1. Tekan ① selama tiga detik hingga menu OSD muncul, fungsi dari tombol tekan ini akan menjadi fungsi OSD.
2. Di dalam menu, fungsi ②③④⑤ merupakan sebagai berikut :
 - ② **AUTO**: Sebelum memasuki menu, fungsi nya adalah pengaturan otomatis.
Setelah memasuki menu, fungsinya adalah kembali ke menu sebelumnya.
 - ③ **+** : Setelah memasuki menu, fungsinya adalah atas/kanan/tingkatkan.
 - ④ **-** : Setelah memasuki menu, fungsinya adalah bawah/kiri/kurangi.
 - ⑤ **MENU**: Tekan untuk memanggil menu, setelah memasuki menu, fungsinya adalah mengkonfirmasi.
3. Tekan ① lagi selama tiga detik, fungsi dari tombol tekan akan menjadi fungsi pintas lagi.



Cara Mengganti Mata Pen (Nib)

Bila mata pen (nib) sudah tidak layak pakai, ganti nib dengan menggunakan clip nib.





+86-755-32998548

www.facebook.com/huion

service@huion.com

www.huion.com

[huion-skype](https://www.skype.com/huion)

<https://twitter.com/HuionTab>



HUION FACEBOOK



HUION WEBSITE