

twinkly™

icicle

РУКОВОДСТВО ПО ЭКСПЛУАТАЦИИ

Прочитайте и следуйте всем инструкциям по безопасности.

1. Прочитайте и следуйте всем инструкциям на изделии прилагаемых к товару.
2. Не используйте удлинительный кабель. Не устанавливайте продукт ближе 3 метров к плавательному бассейну. Не используйте продукт в ванной комнате.
3. Монтажные работы и электропроводка для подключения устройства должны быть выполнены квалифицированным персоналом в соответствии со всеми применимыми правилами и стандартами, в том числе пожарными.

Оговорка о соответствии классу А: Данное устройство прошло проверку; установлено, что оно соответствует ограничениям для цифровых устройств класса А согласно Части 15 Правил Федеральной комиссии по связи США. Эти ограничения призваны обеспечить целесообразную защиту от вредоносных помех в работе устройств, установленных в жилых помещениях. Данное устройство генерирует, использует и может излучать радиочастотную энергию и, если оно было установлено и используется с нарушением инструкций, способно вызвать вредоносные помехи в работе средств радиосвязи. Тем не менее, мы не даем гарантии того, что при конкретной конфигурации установки помехи будут отсутствовать. Если данное устройство вызывает помехи в принимаемом радио-или телесигнале, что можно установить, включая и выключая устройство, рекомендуем пользователю попытаться устранить помехи одним или несколькими из следующих способов:

- Изменить направление или положение принимающей антенны.
- Увеличить расстояние между устройством и приемником сигнала.
- Подключить устройство к розетке электросети, отличной от той, к которой подключен приемник сигнала.
- Проконсультироваться с продавцом или опытным мастером по ремонту радиотехники и телевизоров.

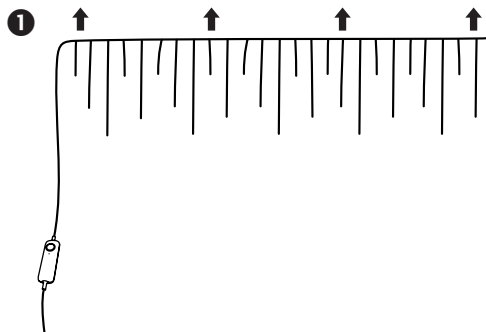


ВНИМАНИЕ!

Запрещается подключать гирлянду к электросети, пока она находится в упаковке. Соединительный кабель ремонту и замене не подлежит. ЛАМПОЧКИ НЕЗАМЕНЯЕМЫЕ. Запрещается соединять гирлянду с изделиями других производителей в единую электрическую цепь. **ОСТОРОЖНО!** Опасность удушья. Хранить в недоступном для детей месте.

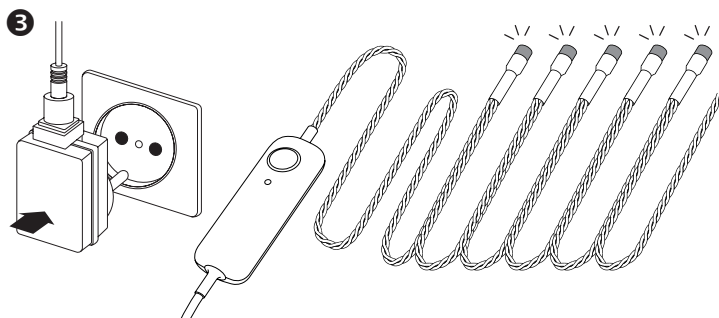
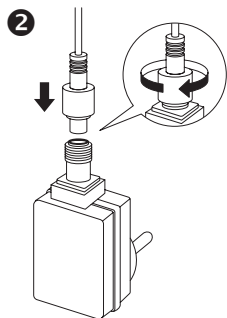


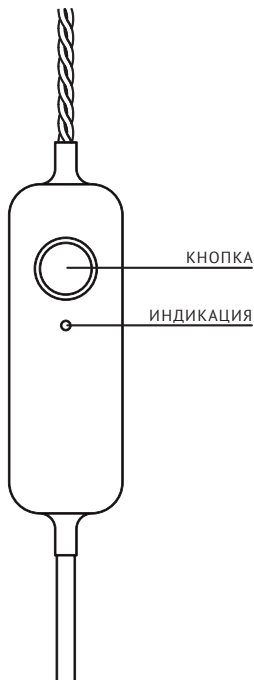
Символ с перечеркнутым мусорным контейнером указывает на то, что изделие подлежит утилизации отдельно от бытовых отходов. Изделие следует сдать на переработку в соответствии с местным природоохранным законодательством, регулирующим процедуру утилизации отходов.



УСТАНОВКА ГИРЛЯНДЫ

1. Украсьте вашу стену или окно Twinkly Icicle.
Для лучшего результата размещайте огни сверху,
а контроллер слева.
2. Подключите Twinkly Icicle к адаптеру питания.
3. Подключите адаптер питания к розетке,
сети переменного тока 220В.
На гирлянде зажгутся огни.





ПУЛЬТ УПРАВЛЕНИЯ

Обозначения символов и индикации на пульте управления:

ПОСТОЯННЫЙ ЗЕЛЕНый:

Подключен к точке доступа. Соединен с устройством

МИГАЮЩИЙ ЗЕЛЕНый:

Не подключен к точке доступа. Нет соединения с устройством

ПОСТОЯННЫЙ СИНИЙ:

Wi-Fi режим. Соединен с устройством

МИГАЮЩИЙ СИНИЙ:

Wi-Fi режим. В процессе соединения с устройством

МИГАЮЩИЙ КРАСНЫЙ:

Wi-Fi режим. Недоступен для соединения с устройством

БИРЮЗОВый:

Режим настройки

ЖЕЛТый:

В процессе обновления ПО

ПОСТОЯННЫЙ КРАСНЫЙ:

Ошибка

МИГАЮЩИЙ БЕЛый:

В процессе перезагрузки

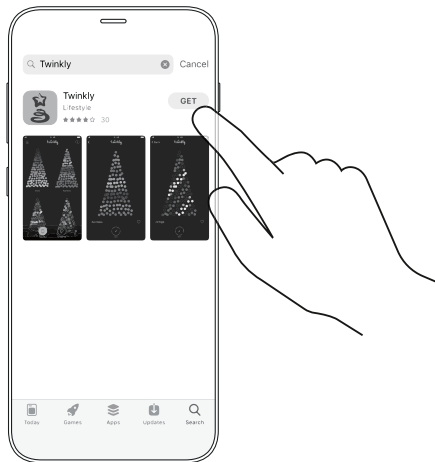
УСТАНОВКА ПРИЛОЖЕНИЯ TWINKLY

1. Отсканируйте QR-код для перехода в AppStore/GooglePlay
2. Установите приложение «Twinkly»app
3. Убедитесь, что приложение «Twinkly» установлено на ваше устройство

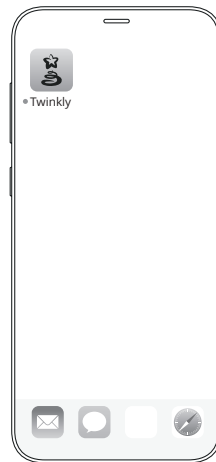
1



2



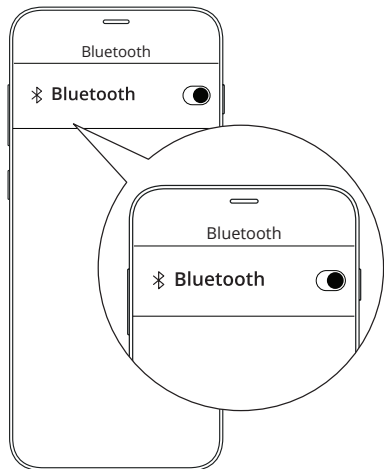
3



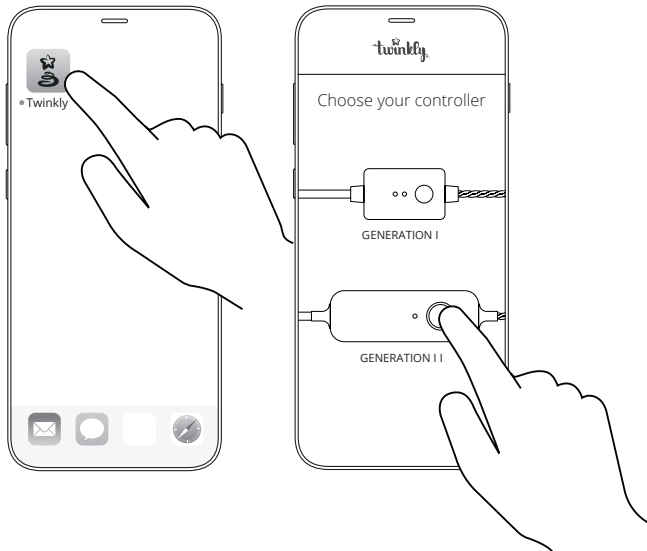
СОЕДИНЕНИЕ С TWINKLY

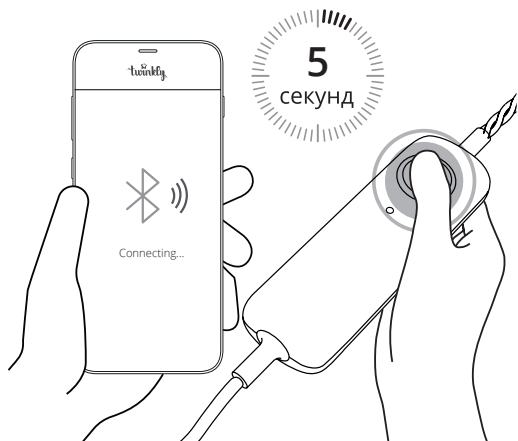
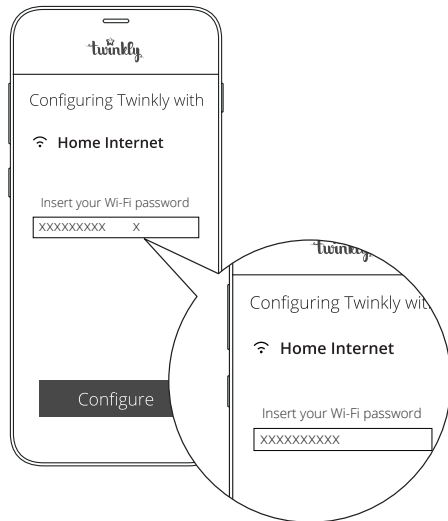
1. Убедитесь, что на вашем смартфоне активирован Bluetooth
2. Запустите Twinklyapp и возьмите в руку контроллер
3. Нажмите и держите нажатой кнопку на контроллере до тех пор, пока LEDиндикатор не загорится бирюзовым цветом (приблизительно 5 сек.)
4. Выберите вашу домашнюю Wi-Fi сеть и введите пароль.

1



2

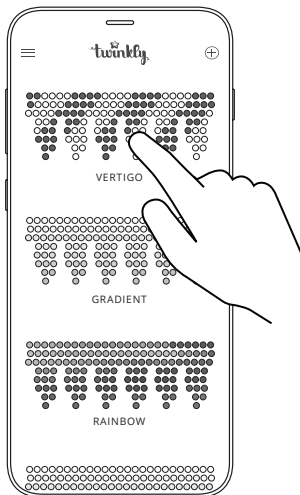


3**4**

Вы можете подключиться по беспроводному протоколу Wi-Fi напрямую к гирлянде с вашего смартфона. Для этого найдите в настройках доступных Wi-Fi устройств «Twinkly xxxxxx». Введите пароль: Twinkly2019 (обратите внимание в этом случае соединение смартфона с вашей домашней сетью будет потеряно).

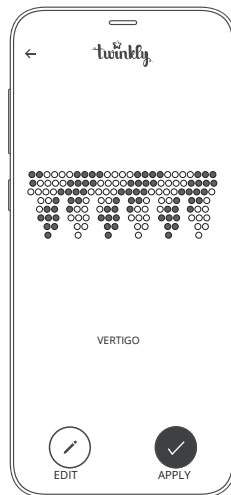
ВЫБОР ЭФФЕКТОВ

1



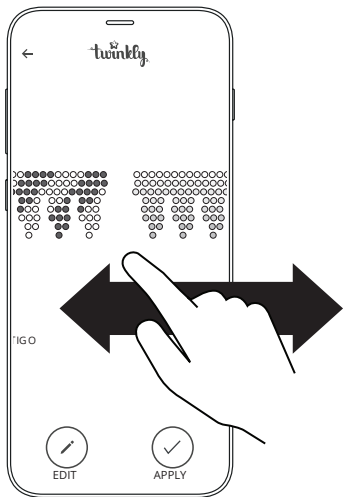
Запустите приложение «Twinkl»
и откройте галерею с эффектами

2



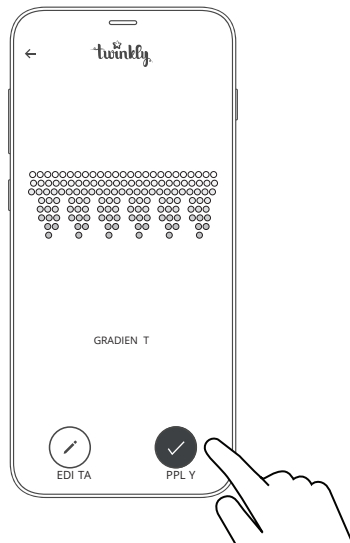
Нажмите на выбранный эффект
и он отобразится на гирлянде

3



Выбирайте между эффектами
перемещая влево/вправо

4

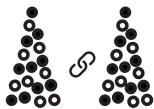


Нажмите Apply/Применить
для сохранения
выбранного эффекта

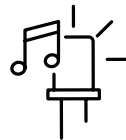
РАСШИРЕННЫЕ ВОЗМОЖНОСТИ



Соединение с локальной
Wi-Fi сетью



Соедините несколько
устройств одновременно



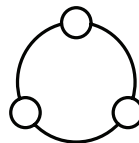
Синхронизируйте
с музыкой



Создавайте
новые эффекты



Загружайте
новые эффекты



Управляйте с помощью
ассистента SmartHome

РЕШЕНИЕ ВОЗМОЖНЫХ ПРОБЛЕМ

РЕШЕНИЕ ВОЗМОЖНЫХ ПРОБЛЕМ

ВОПРОС: НЕ ГОРЯТ ОГНИ

- Убедитесь, что источник питания подключен и контроллер работает правильно
- Проверьте, горит ли зеленый индикатор на контроллере
- Коротко нажмите кнопку на контроллере
- Если это не работает, отключите источник питания, подождите 30 секунд и подключите его снова

ВОПРОС: СОЕДИНЕНИЕ TWINKLY С УСТРОЙСТВОМ БЫЛО УСПЕШНЫМ, НО ОГНИ НЕ РЕАГИРУЮТ НА КОМАНДЫ

- В приложении Twinkly откройте вкладку устройства, проведите процедуру повторного сканирования
- Если это не работает – остановите приложение Twinkly и запустите его снова
- Если это не работает, попробуйте сбросить (см. процедуру сброса ниже)
- Если это не работает удалите приложение Twinkly и установите его снова

ВОПРОС: ОГНИ ГОРЯТ, НО ОНИ ЗАБЛОКИРОВАНЫ (НЕ РЕАГИРУЮТ НА КОМАНДЫ)

- Однократно нажмите кнопку на контроллере

ВОПРОС: LED ИНДИКАТОР ГОРИТ БИРЮЗОВЫМ, НО СМАРТФОН НЕ МОЖЕТ НАЙТИ TWINKLY

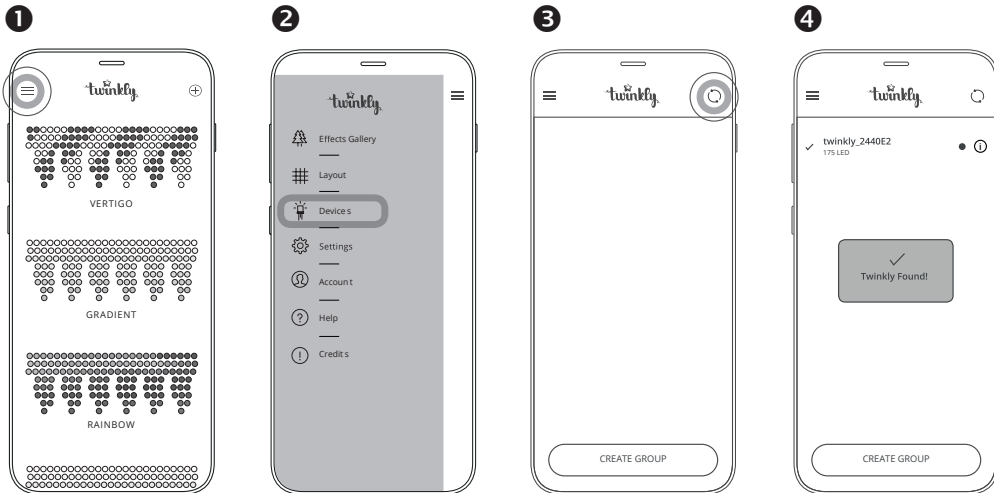
- Отключите источник питания, подождите 30 секунд и подключите его снова
- Если это не работает, попробуйте сбросить (см. процедуру сброса ниже)

ВОПРОС: КАК Я МОГУ СОЕДИНИТЬ ПРИЛОЖЕНИЕ TWINKLY С УСТРОЙСТВОМ БЕЗ ЛОКАЛЬНОГО WI-FI

- Откройте настройки Wi-Fi на вашем цифровом устройстве
- Найдите и выберите сеть «TWINKLY_XXXXXX»
- Введите пароль: «Twinkly2019», убедитесь, что произошло соединение вашего устройства с сетью «TWINKLY_XXXXXX»

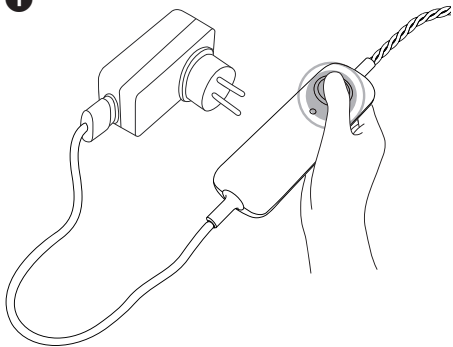
ПОВТОРНОЕ СКАНИРОВАНИЕ

Повторно обнаружить устройство в приложении «Twinkly» можно в основном меню, в разделе устройства.

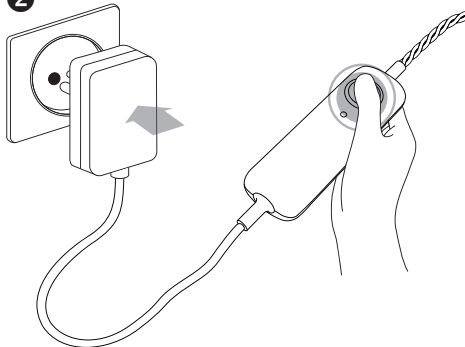


СБРОС НАСТРОЕК

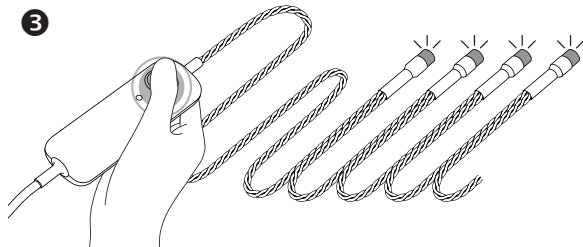
1



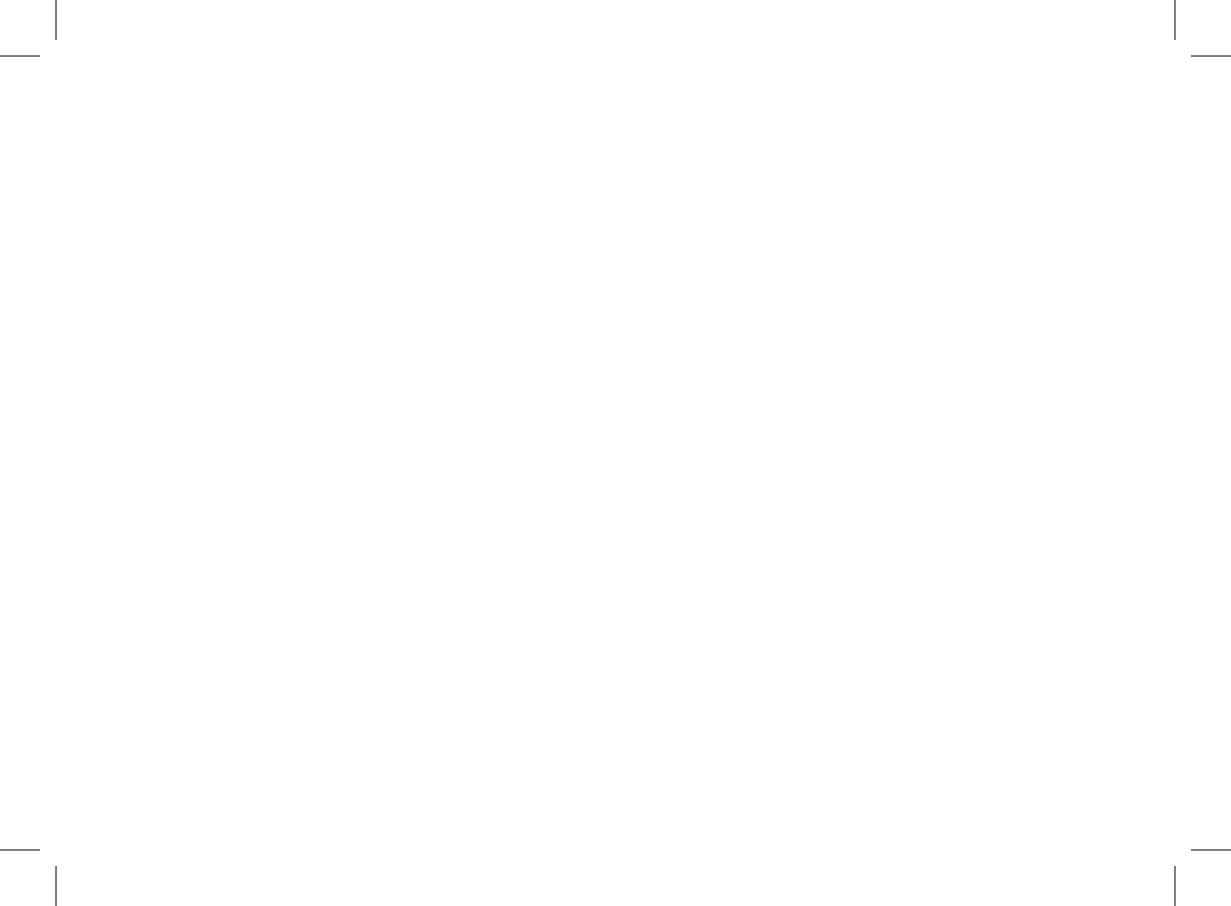
2



3



1. Отключите адаптер питания от розетки, сети переменного тока 220В. И зажмите контроллер на пульте.
2. Продолжайте удерживать кнопку зажатой и снова подключите адаптер питания к розетке, сети переменного тока 220В.
3. Удерживайте кнопку зажатой до тех пор, пока все индикаторы на загорятся красным, затем отпустите кнопку.





Изготовитель: «ЛЕДВОРКС С.Р.Л.», Италия, 20144, Милан, Виа Тортона 37.
Завод изготовитель: «СИНЬ ЮАНЬ ЭЛЕКТРОНИКС Ко ЛТД», 8-я улица,
2-й промышленный район Фулун, Шипай, город Дунгуань, провинция Гуандун, Китай.

Импортер и организация, уполномоченная на принятие и удовлетворение требований потребителей в отношении товаров ненадлежащего качества: ООО «Эй энд Ди Ди компани».
Адрес: РФ, 109029, г. Москва, Михайловский проезд, д. 3, стр. 66, этаж 2, пом. 2, ком. № 12.

Дата изготовления: 08.2020. Срок службы: 5 лет.
Гарантийный срок: 12 месяцев с даты продажи.
Произведено в Китае.



БОЛЬШЕ ИНФОРМАЦИИ НА:
<http://twinkly.com/support>

