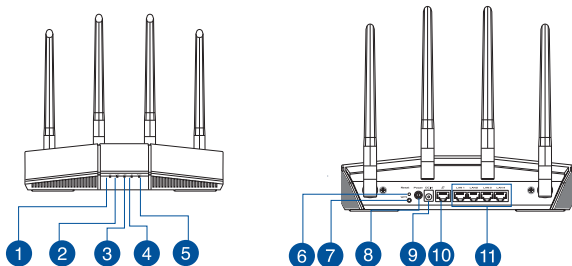


Комплект поставки

- ☑ Беспроводной роутер RT-AX55
 - ☑ Сетевой кабель (RJ-45)
- ☑ Блок питания
 - ☑ Краткое руководство

Быстрый обзор RT-AX55

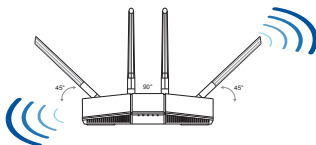


1	Индикатор 5 ГГц	7	Кнопка WPS
2	Индикатор 2.4 ГГц	8	Кнопка питания
3	Индикаторы LAN 1~4	9	Разъем питания (DCIN)
4	Индикатор WAN (Internet)	10	Порт WAN (Internet)
5	Индикатор питания	11	Порты LAN 1 ~ 4
6	КНОПКА СБРОСА		

Размещение роутера

Для улучшения беспроводной связи между роутером и беспроводными устройствами выполните следующее:

- Поместите беспроводной роутер в центре беспроводной сети для максимального покрытия.
- Поместите устройство подальше от металлических преград и прямых солнечных лучей.
- Для предотвращения помех поместите устройство подальше от устройств стандарта 802.11 или устройств, работающих на частоте 2.4 или 5ГГц, устройств Bluetooth, беспроводных телефонов, трансформаторов, мощных двигателей, флюоресцентных ламп, микроволновых лучей, холодильников и другого промышленного оборудования.
- Используйте последнюю прошивку. Для получения подробной информации о наличии свежей прошивки посетите сайт ASUS <http://www.asus.com>.
- Для обеспечения оптимального сигнала, расположите четыре несъемные антенны, как показано на рисунке ниже.



ПРИМЕЧАНИЯ:

- Используйте только блок питания, поставляемый с устройством. При использовании других блоков питания устройство может быть повреждено.

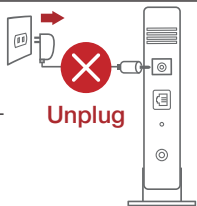
Спецификация:

Блок питания	Выходная мощность: 12 В с током 1А		
Температура при работе	0~40°C	Влажность при работе	0~70°C
Влажность при работе	50~90%	Влажность при работе	20~90%

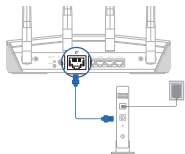
Подготовка модема

1. Отключите кабельный / DSL модем. При наличии резервного аккумулятора, извлеките его.

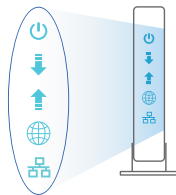
ПРИМЕЧАНИЕ: При использовании подключения DSL Вам потребуется ввести имя пользователя / пароль от провайдера (ISP).



2. Подключите роутер к модему с помощью поставляемого в комплекте сетевого кабеля.



3. Включите кабельный / DSL модем.
4. Убедитесь, что индикаторы кабельного / DSL модема светятся, означающее активность подключения.

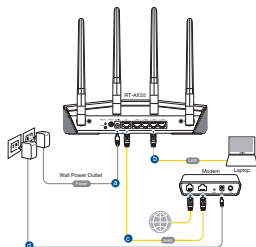


Настройка RT-AX55

Роутер можно настроить через проводное или беспроводное подключение.

А. Проводное подключение

1. Подключите роутер к электрической розетке и включите его. С помощью сетевого кабеля подключите компьютер к LAN порту роутера.



2. Веб-интерфейс запускается автоматически при открытии браузера. Если он не запустился автоматически, введите <http://router.asus.com>.
3. Задайте пароль роутера для предотвращения несанкционированного доступа.

Login Information Setup

Change the router password to prevent unauthorized access to your ASUS wireless router.

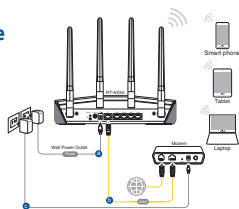
Router Login Name

New Password

Retype Password Show password

В. Беспроводное подключение

1. Подключите роутер к электрической розетке и включите его.



2. Подключитесь к сети (SSID), указанной на этикетке на задней стороне роутера. В целях безопасности смените SSID и назначьте пароль.



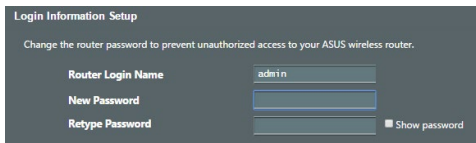
Имя Wi-Fi (SSID): ASUS_XX

- * **XX** относится к двум последним цифрам MAC-адреса. Его можно найти на этикетке на задней панели роутера.

3. Для настройки роутера можно выбрать веб-интерфейс или приложение ASUS Router.

a. Настройка через веб-интерфейс

- После подключения, веб-интерфейс запускается автоматически при открытии браузера. Если он не запустился автоматически, введите <http://router.asus.com>.
- Задайте пароль роутера для предотвращения несанкционированного доступа.



в. Настройка через приложение

Скачайте приложение ASUS Router для настройки роутера с мобильных устройства.

- Включите Wi-Fi на мобильном устройстве и подключитесь к сети роутера.
- Следуйте инструкциям на экране для завершения процесса настройки.



ASUS
Router



GET IT ON
Google Play



Download on the
App Store



Запоминание настроек беспроводного роутера

- Помните параметры беспроводной сети после завершения настройки роутера.

Имя роутера:	Пароль:
2.4 ГГц SSID:	Пароль:
SSID для 5 ГГц :	Пароль:

FAQ

1. Где можно найти подробную информацию о беспроводном роутере?
 - Онлайн FAQ: <https://www.asus.com/support/faq>
 - Сайт технической поддержки: <https://www.asus.com/support>
 - Руководство пользователя можно скачать со страницы <https://www.asus.com/support>