



ND PLAY

• СЕРИЯ NDP •

NDP-045

ЭЛЕКТРОННЫЙ 3D-КОНСТРУКТОР

# ТИРАННОЗАВР



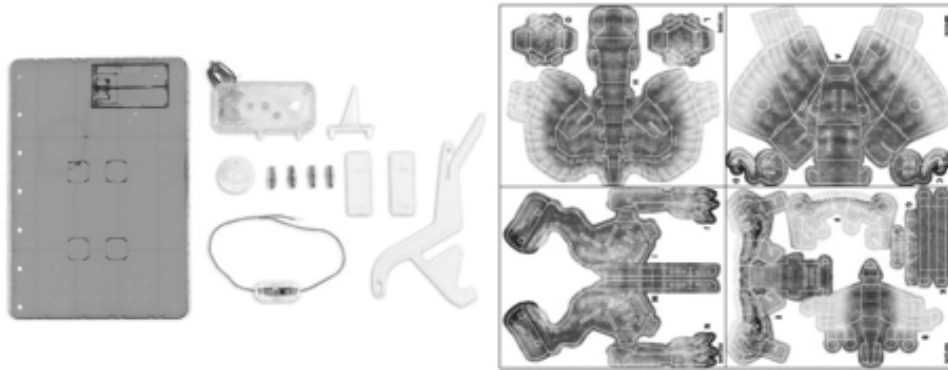
ИНСТРУКЦИЯ

## Информация о продукте

Добро пожаловать в мир 3D-конструирования!

С помощью набора вы превратите обычный лист бумаги в реалистичную игрушку, не используя при этом клей или скотч. Просто выдавите из картона детали, соберите по инструкции животное и добавьте напряжение, установив на него электрическую цепь для активации движений.

## В наборе



## Что такое 3D и 2D

Начнем с того, что такое 2D и чем он отличается от 3D.

2D – это формат, с которым мы сталкиваемся каждый день. Он относится к числу плоских поверхностей, напоминающих нам обычный лист бумаги. Такой формат имеет два показателя: длину и ширину (рис. 1). 3D-формат, в свою очередь, представляет собой трехмерное пространство, то есть наш предмет становится объемным. В 3D-формате присутствуют такие характеристики, как длина, ширина и высота, что и дает нам объемную фигуру (рис. 2)



Рис. 1

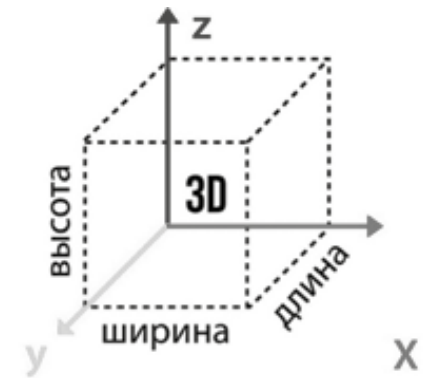


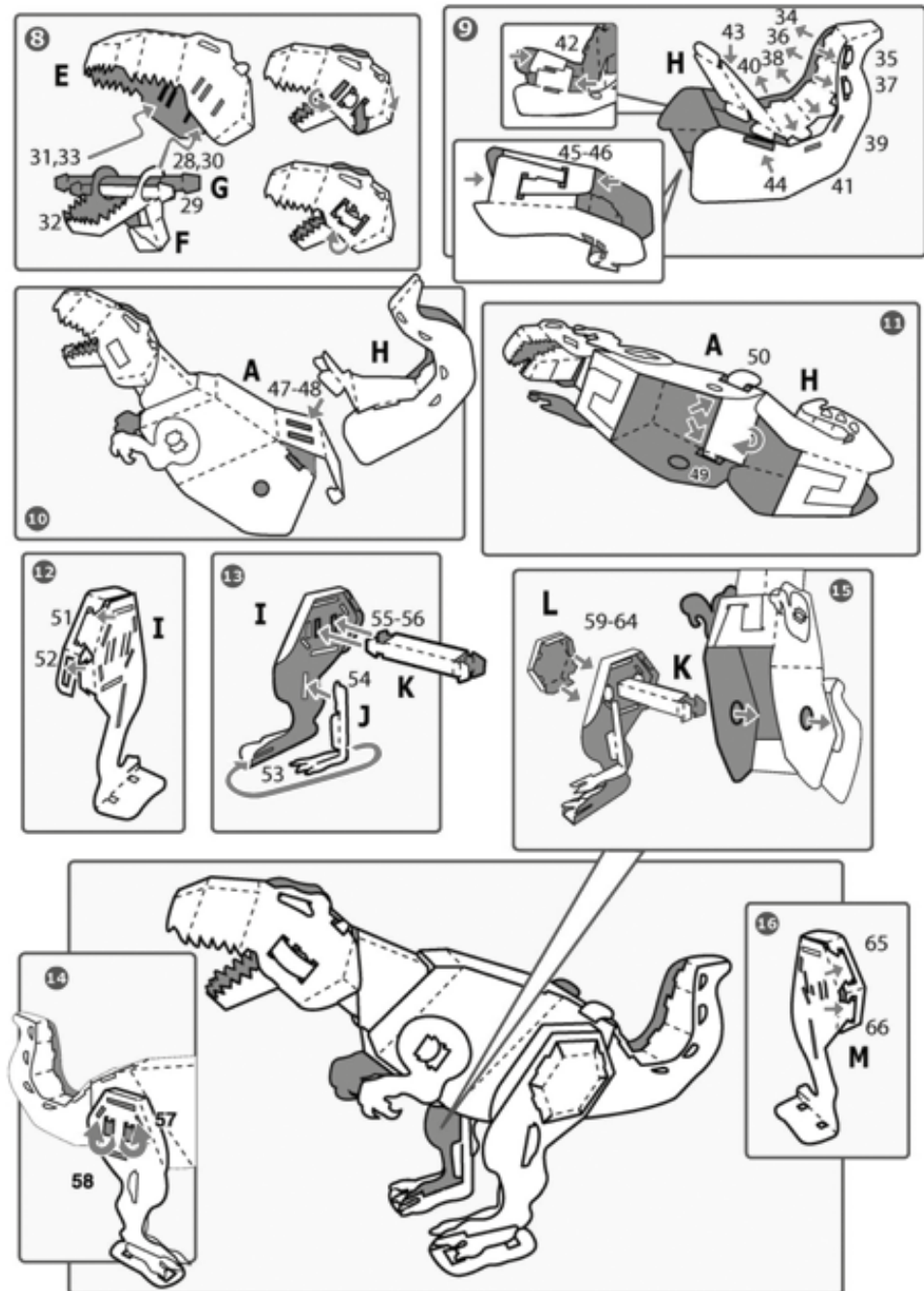
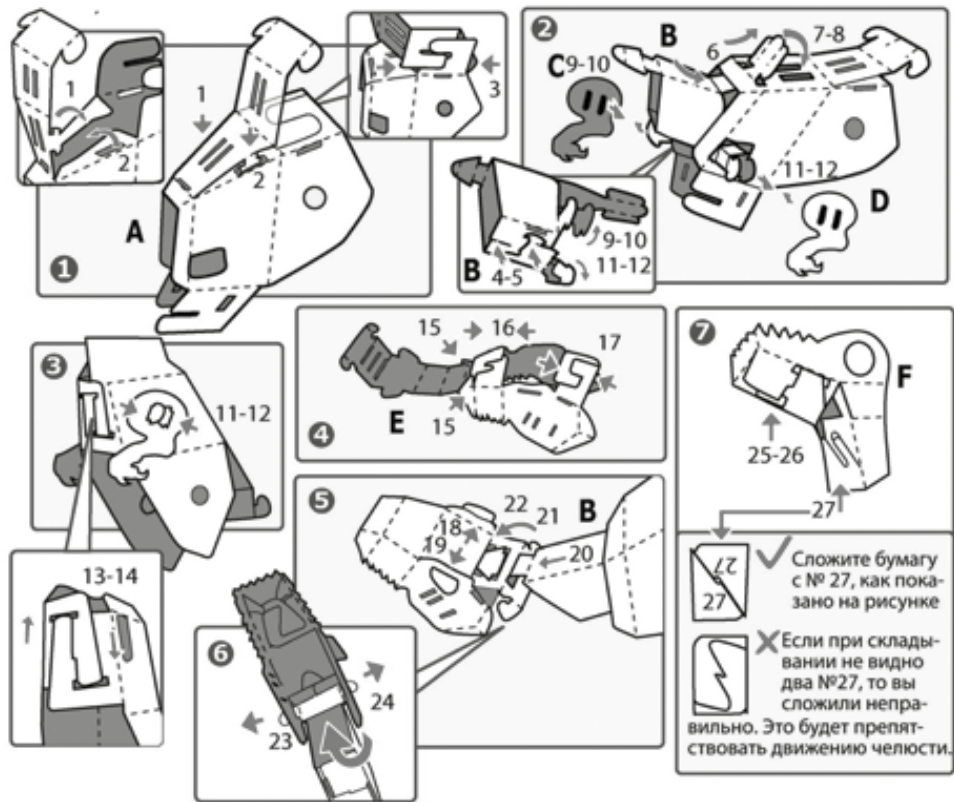
Рис. 2

Перед началом работы достаньте все элементы из коробки. Выдавите из картона детали вашей будущей 3D-модели. Затем аккуратно сложите каждую деталь по контуру и соедините их, как это показано на рисунке. Путем складывания и сборки всех элементов обычная бумага превратится в реалистичный 3D-объект.

## Совет

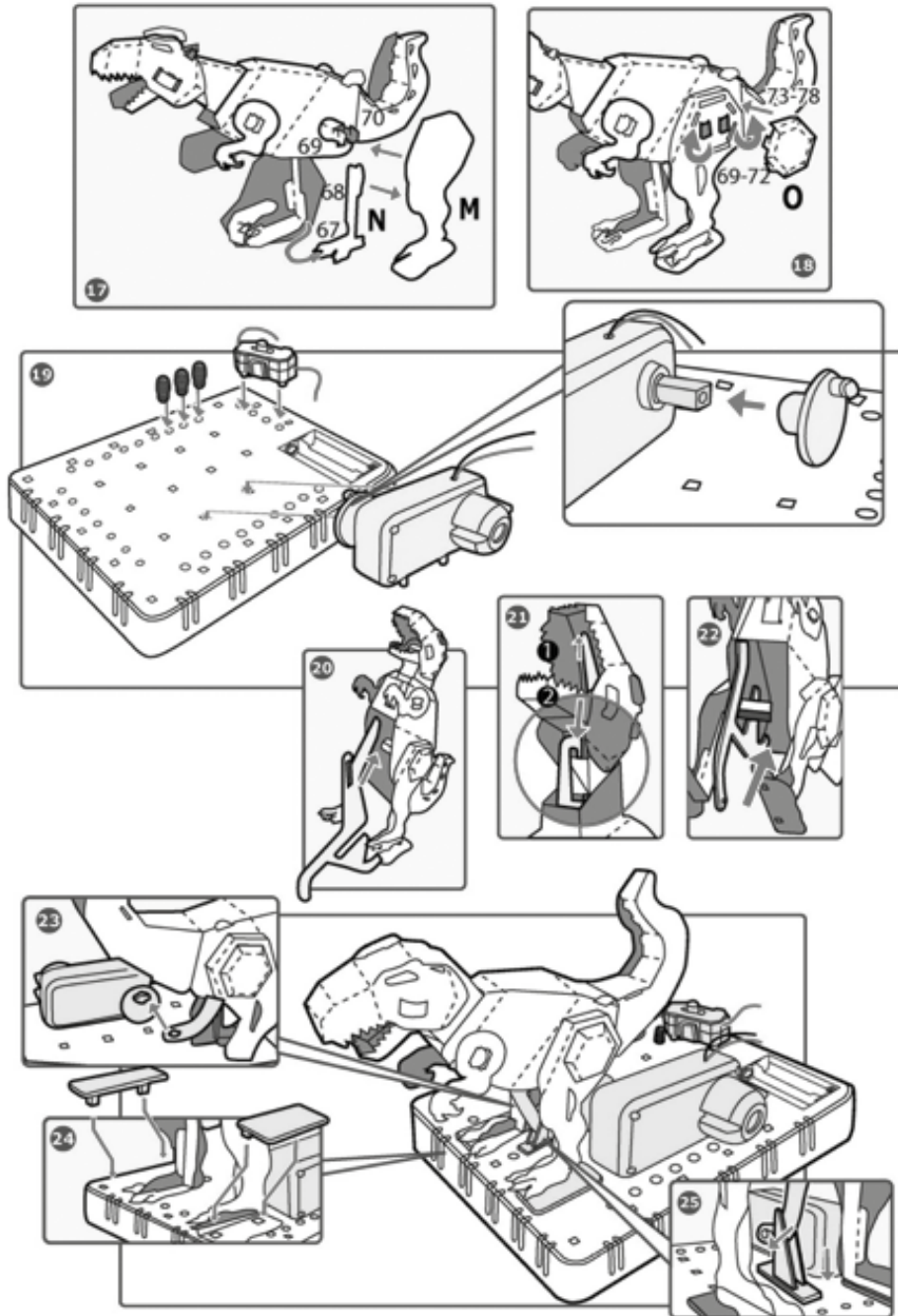
После того как вы установили бумагу в отверстие, рекомендуется раскрыть закрепляющий элемент таким образом, чтобы он не выпал из отверстия. Рекомендуется следовать инструкции шаг за шагом.

# Сборка

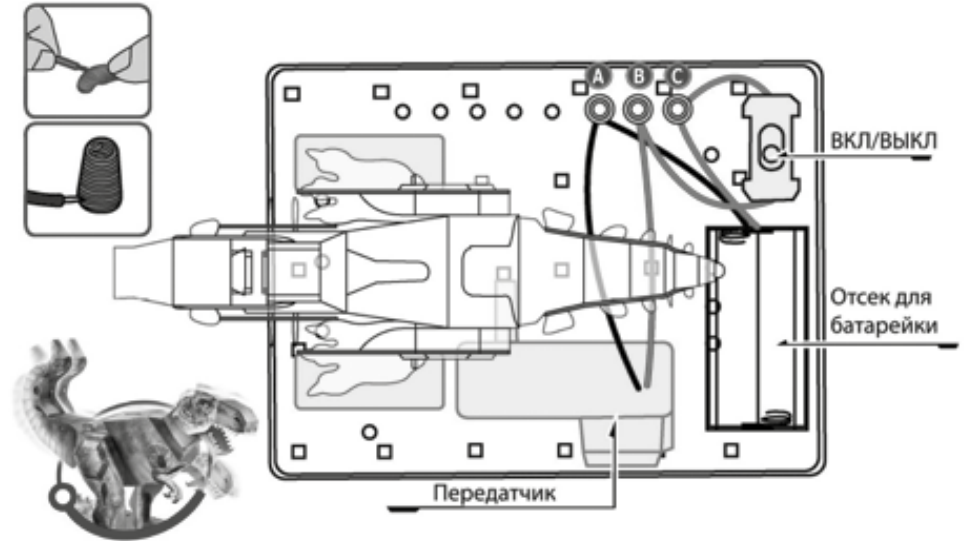


## Присоединение к электрической цепи

Для активации движений необходимо подключить набор к электрической цепи. Для правильной работы механизма установите 3D-модель на свое место, для этого найдите нужные отверстия в платформе (базе). После чего соедините все провода с пружинами, как показано на схеме. Чтобы подключить к пружине блестящую металлическую часть провода, немного согните пружину. Убедитесь, что провод надежно подключен к устройству.



5



6



## Дополнительная информация

В соответствии с «Законом о защите прав потребителей» на все товары может быть установлен либо гарантийный срок, либо срок службы.

На роботы и детские познавательные наборы установлен срок службы – 1 год. Гарантийный срок на игрушки производителем не устанавливается.

Срок службы исчисляется со дня передачи товара потребителю, если иное не предусмотрено договором. Если день передачи установить невозможно, срок службы исчисляется со дня изготовления товара.

### Не принимаются претензии по изделиям:

- При наличии повреждений (сколы, трещины, вмятины, погнутости, поломки и т.п.) Изделия, вызванных прямым или косвенным воздействием механических сил.
- Если дефекты Изделия вызваны химическим, термическим или физическим воздействием агрессивных или нейтральных жидкостей, газов или иных средств, токсических или биологических средств.
- Если ремонт или техническое обслуживание Изделия производились лицами, не уполномоченными на то Изготовителем или его представителем.
- Если дефекты Изделия вызваны действием непреодолимой силы либо действием третьих лиц, которое Изготовитель или его представитель не мог предвидеть, контролировать и предотвратить.

### Примечание

Спецификация, комплектация, внешние характеристики устройства могут изменяться без предварительного уведомления.

Для уточнения характеристик устройства можно обратиться на веб-сайт: <http://www.ndplay.ru/> или к продавцу изделия.



### Утилизация отработавшего электрического и электронного оборудования

Данный символ означает, что в странах Европейского союза этот продукт и все сопутствующие устройства, имеющие такую же маркировку, не могут быть утилизированы вместе с бытовыми отходами и после окончания срока службы должны утилизироваться отдельно.

## МЕРЫ ПРЕДОСТОРОЖНОСТИ:

1. Игрушка предназначена для игры, не использовать для иных целей.
2. Не используйте робота рядом с металлическими предметами и острыми краями.
3. Не вставляйте штыри в розетки электрической сети, чтобы не получить удар током.
4. В наборе используются мелкие детали – сборка робота маленькими детьми должна происходить строго под присмотром взрослых.
5. Устанавливая батарейки, соблюдайте полярность.
6. Не устанавливайте одновременно старые и новые батарейки, батарейки разных типов (обычные и аккумуляторные, щелочные и никелевые).
7. Не эксплуатируйте игрушку в условиях повышенной влажности и повышенной температуры.
8. Перед началом эксплуатации игрушки, пожалуйста, ознакомьтесь с руководством по эксплуатации.
9. Для безопасности ребенка удалите упаковку, а также части и детали, необходимые для крепления игрушки в упаковке. Перед первым применением протереть влажной салфеткой пластиковые детали игрушки.

**Количество элементов:** 16. **Материал:** пластмасса, с элементами из металла, резины. Соответствует требованиям ТР ТС 008/2011 «О безопасности игрушек». Не требует специального ухода. Сертификат соответствия: № ТС RU С-НК.АБ 93.В.02105, срок действия с 28.09.17 по 27.09.22, выдан ООО «Сертификационный центр в области машиностроения», 119119, Россия, г. Москва, Ленинский проспект, дом 42, корпус 1-2-3. ИЗГОТОВИТЕЛЬ: Арстар Электроникс Ко Лтд («Arstar Electronics Co., Limited»), Рум 803, Шевальер Хаус, 45-51 Чатам Роуд Саус, Тсим Ша Тсуи, Коулун, Гонконг (Room 803, Chevalier House, 45-51 Chatham Road South, Tsim Sha Tsui, Kowloon, Hong Kong), +86-755-36959810. Производственная площадка: 4/F, Билдинг Ф, Жонгнанганг Индастри Сити, Гуанлан Таун, Баоан Дистрикт, Шэньчжэнь 518110 (4/F, Building F, Zhongnangang Industry City, Guanlan Town, Baoan District, Shenzhen 518110), Китай.

**Дата производства: июль 2018.**

**СРОК СЛУЖБЫ – 1 год.**

Импортер и организация, уполномоченная на принятие претензий от потребителей: ООО «НД Плэй», 125167, Россия, город Москва, улица 8 Марта 1-ая, дом 3, помещение 1, комната № 63, тел.: +7 (495) 909-82-95.

Нужны 2 батарейки формата AA (в комплект не входят)

**ПРЕДУПРЕЖДЕНИЕ! МЕЛКИЕ ДЕТАЛИ! РИСК УДУШЬЯ.**

Не предназначено для детей младше 3 лет.



**ND PLAY**  
[www.ndplay.ru](http://www.ndplay.ru)

