



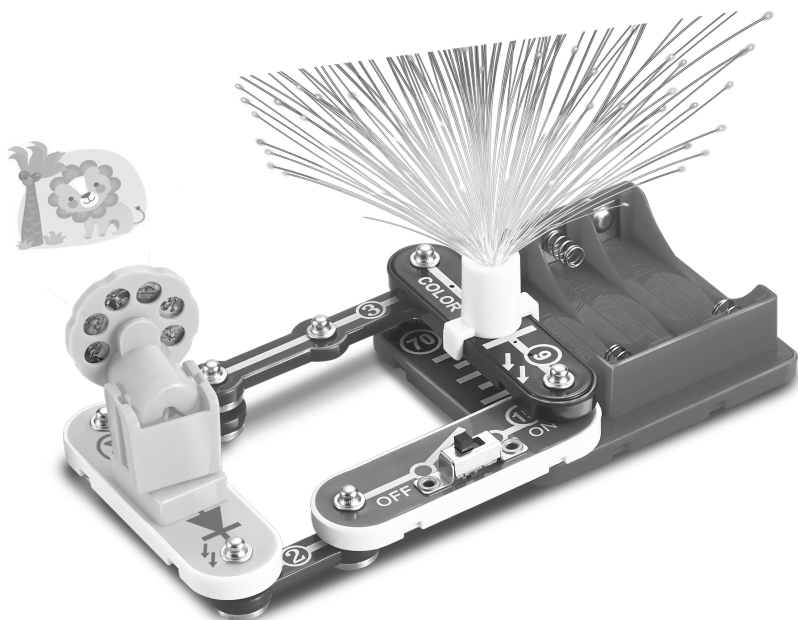
NDPLAY

• СЕРИЯ NDP •

NDP-055

Электронный конструктор

# ПРОЕКТОР



**ИНСТРУКЦИЯ**

## Проектор

Установите проектор в тёмной комнате и направьте его на стену. Для лучшего результата стена должна быть белой, а комната – очень тёмной. Ещё проектор можно направить на любой белый ящик или белую простыню. Вставьте в проектор кассету, вращайте её, и вы увидите 8 изображений.



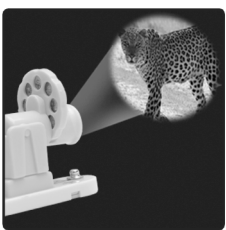
Выдвигай



Вставляй



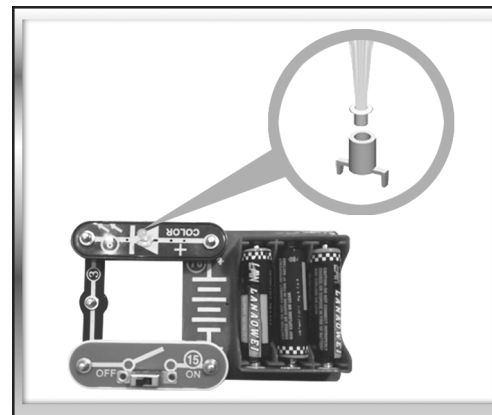
Вращай



Проецируй

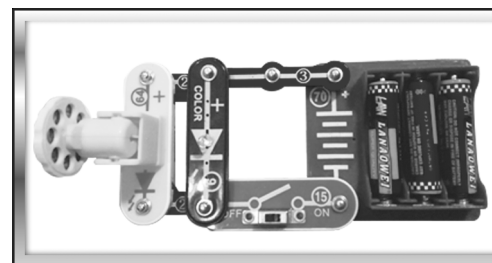
## Ночник

Установите ночник на светодиод и погасите свет в комнате. Переведите выключатель в режим ON и наслаждайтесь световым шоу.



## Ночник и проектор

Вы можете создать световое представление, включив одновременно и проектор, и светодиод.



Для заметок

Для заметок

## Дополнительная информация

В соответствии с «Законом о защите прав потребителей» на все товары может быть установлен либо гарантийный срок, либо срок службы.

На роботы и детские познавательные наборы установлен срок службы – 1 год. Гарантийный срок на игрушки производителем не устанавливается.

Срок службы исчисляется со дня передачи товара потребителю, если иное не предусмотрено договором. Если день передачи установить невозможно, срок службы исчисляется со дня изготовления товара.

### Не принимаются претензии по изделиям:

- При наличии повреждений (сколы, трещины, вмятины, погнутости, поломки и т.п.) Изделия, вызванных прямым или косвенным воздействием механических сил.
- Если дефекты Изделия вызваны химическим, термическим или физическим воздействием агрессивных или нейтральных жидкостей, газов или иных средств, токсических или биологических средств.
- Если ремонт или техническое обслуживание Изделия производились лицами, не уполномоченными на то Изготовителем или его представителем.
- Если дефекты Изделия вызваны действием непреодолимой силы либо действием третьих лиц, которое Изготовитель или его представитель не мог предвидеть, контролировать и предотвратить.

### Примечание

Спецификация, комплектация, внешние характеристики устройства могут изменяться без предварительного уведомления.

Для уточнения характеристик устройства можно обратиться на веб-сайт: <http://www.ndplay.ru/> или к продавцу изделия.



### Утилизация отработавшего электрического и электронного оборудования

Данный символ означает, что в странах Европейского союза этот продукт и все сопутствующие устройства, имеющие такую же маркировку, не могут быть утилизированы вместе с бытовыми отходами и после окончания срока службы должны утилизироваться отдельно.

## МЕРЫ ПРЕДОСТОРОЖНОСТИ:

1. Игрушка предназначена для игры, не использовать для иных целей.
2. Не используйте игрушку рядом с металлическими предметами и острыми краями.
3. Не вставляйте штыри в розетки электрической сети, чтобы не получить удар током.
4. В наборе используются мелкие детали – сборка игрушки маленькими детьми должна происходить строго под присмотром взрослых.
5. Устанавливая батарейки, соблюдайте полярность.
6. Не устанавливайте одновременно старые и новые батарейки, батарейки разных типов (обычные и аккумуляторные, щелочные и никелевые).
7. Не эксплуатируйте игрушку в условиях повышенной влажности и повышенной температуры.
8. Перед началом эксплуатации игрушки, пожалуйста, ознакомьтесь с руководством по эксплуатации.
9. Для безопасности ребенка удалите упаковку, а также части и детали, необходимые для крепления игрушки в упаковке. Перед первым применением протереть влажной салфеткой пластиковые детали игрушки.

**Количество элементов:** 10. **Материал:** пластмасса, с элементами из металла, резины. Соответствует требованиям ТР ТС 008/2011 «О безопасности игрушек». Не требует специального ухода. Сертификат соответствия: № ТС RU С-НК.АБ 93.В.02105, срок действия с 28.09.17 по 27.09.22, выдан ООО «Сертификационный центр в области машиностроения», 119119, Россия, г. Москва, Ленинский проспект, дом 42, корпус 1-2-3. ИЗГОТОВИТЕЛЬ: Арстар Электроникс Ко Лтд («Arstar Electronics Co., Limited»), Рум 803, Шевальер Хаус, 45-51 Чатам Роуд Саус, Тсим Ша Тсуи, Коулун, Гонконг (Room 803, Chevalier House, 45-51 Chatham Road South, Tsim Sha Tsui, Kowloon, Hong Kong), +86-755-36959810. Производственная площадка: 4/F, Билдинг Ф, Жонгнанганг Индастри Сити, Гуанлан Таун, Баоан Дистрикт, Шэньчжэнь 518110 (4/F, Building F, Zhongnangang Industry City, Guanlan Town, Baoan District, Shenzhen 518110), Китай.

**Дата производства: июль 2018.**

**СРОК СЛУЖБЫ – 1 год.**

Импортер и организация, уполномоченная на принятие претензий от потребителей: ООО «НД Плэй», 125167, Россия, город Москва, улица 8 Марта 1-ая, дом 3, помещение 1, комната № 63, тел.: +7 (495) 909-82-95.

Нужны 3 батарейки формата AAA (в комплект не входят)

**ПРЕДУПРЕЖДЕНИЕ! МЕЛКИЕ ДЕТАЛИ! РИСК УДУШЬЯ.**

Не предназначено для детей младше 3 лет.



**ND PLAY**  
[www.ndplay.ru](http://www.ndplay.ru)

