

Что в комплекте

- SberBox Top
- Кабель HDMI
- Адаптер питания DC Jack
- Пульт
- Батарейки (в пульте)
- Мобильные джойстики
- Руководство пользователя
- Дополнительная информация
- Наклейки

Технические характеристики

Питание	12 В ± 2 А; 100–240 В; 50–60 Гц
Беспроводные подключения	Wi-Fi 2,4 и 5 ГГц Bluetooth 5.0 ИК приёмник и передатчик
Габариты	178 × 66 × 25,6 мм

Безопасное использование

- Пользуйтесь SberBox Top и аксессуарами только в жилых и коммерческих помещениях без воздействия опасных и вредных факторов.
- Используйте устройство и аксессуары при температуре от +10 до +35 °С и относительной влажности воздуха от 5 до 90% без образования конденсата.
- Перевозите SberBox Top и аксессуары только в крытом транспорте.
- Не размещайте устройство и аксессуары рядом с отопительными приборами и под прямыми солнечными лучами.
- Берегите устройство и аксессуары от ударов, повреждений, сильных магнитных полей.
- Не трогайте устройство и аксессуары влажными руками.
- Не допускайте попадания в SberBox Top и аксессуары посторонних предметов и жидкостей.
- Не направляйте на камеру SberBox Top яркие лампы, лазеры и другие источники интенсивного света.
- Никому не говорите логин и пароль от своего Сбер ID.
- Не пытайтесь самостоятельно модифицировать или ремонтировать SberBox Top и аксессуары.
- Не вносите собственные изменения в программное обеспечение SberBox Top.
- Если SberBox Top повреждён или не работает, а также если повреждён или не работает какой-либо аксессуар, отключите устройство от электричества и обратитесь в сервисный центр или позвоните нам.
- Не разрешайте детям пользоваться SberBox Top и аксессуарами без присмотра взрослых.
- Если вы не будете пользоваться SberBox Top длительное время, отключите его от электричества.

Больше информации об устройстве и его безопасной эксплуатации: sberdevices.ru/help/sberboxtop/

Как вернуть заводские настройки

Процедура сбрасывает все текущие настройки и занимает 5–10 минут.

- 1 Отключите адаптер питания от розетки.
- 2 Нажмите и удерживайте кнопку отключения микрофонов — она находится на верхней панели устройства.
- 3 Не отпуская кнопку, подключите адаптер питания к розетке.
- 4 Дождитесь, когда на экране телевизора появятся инструкции по сбросу, после этого отпустите кнопку.
- 5 Следуйте подсказкам, чтобы завершить сброс.



Если перестал работать пульт, нажмите кнопку на верхней панели SberBox Top и удерживайте 5 секунд. Следуйте инструкциям на экране, чтобы снова подключить пульт.

Как с нами связаться

- ☎ 900 — бесплатно с мобильных в России.
- ☎ +7 495 500-55-50 — из любой точки мира по тарифу вашего оператора связи.

Справка и сервисные центры

Сервисные центры:



sberdevices.ru/help/service-center/

Справка SberBox Top:



sberdevices.ru/help/sberboxtop/

Общая информация

Наименование: ТВ-медиацентр SberBox Top

Модель: SBDV-00013.

Изготовитель: ООО «СберДевайсы», Кутузовский пр-т, д. 32, каб. 6.24, Москва, Россия, 121170.

Импортер: ООО «СберДевайсы», Кутузовский пр-т, д. 32, каб. 6.24, Москва, Россия, 121170.

Дата изготовления: см. на упаковке.

Срок службы: 2 года.

Произведено в Китае.

Информация об обязательном подтверждении соответствия: sberdevices.ru/help/certificates/

Использование виртуального ассистента осуществляется в соответствии с пользовательским соглашением: salute.sber.ru/salute_terms/

Использование приложения Сбер Салют осуществляется в соответствии с пользовательским соглашением: sberdevices.ru/legal/license_mobile/

Использование магазина приложений осуществляется в соответствии с условиями использования: sberdevices.ru/legal/smartmarket_terms/

Обслуживание и уход

Перед чисткой устройства отключите его от электричества и телевизора.

Протирайте SberBox Top и аксессуары только сухой мягкой тканевой салфеткой. Не используйте химикаты и абразивы.

Гарантия

Гарантия: 1 год с даты продажи.

Гарантия не распространяется на следующие случаи:

- естественный износ устройства и аксессуаров: царапины, потёртости, изменение цвета и другие изменения внешнего вида, возникающие со временем;
- повреждения, возникшие в результате неправильного использования устройства и аксессуаров, контакта с жидкостью, огнём, теплового, механического или другого внешнего воздействия;
- повреждения, вызванные использованием устройства и аксессуаров с нарушением требований этого руководства.

Изготовитель не несёт ответственности за ущерб, вызванный неправильным использованием устройства и аксессуаров.

Подробные правила гарантийного обслуживания: sberdevices.ru/help/sberboxtop/

Хранение и утилизация

Храните устройство и аксессуары в вентилируемом помещении при температуре от +5 до +40 °С и относительной влажности воздуха до 95% без образования конденсата.

Храните устройство и аксессуары в недоступном для детей месте.

Утилизируйте устройство и аксессуары в строгом соответствии с местными законами и нормами.



☑ SBERBOX TOP

ТВ-медиацентр с умной камерой

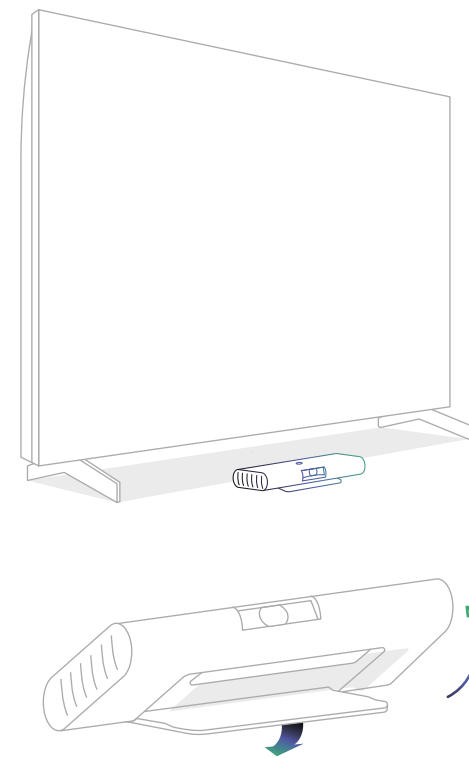
Дополнительная информация

1

Выберите способ размещения SberBox Top

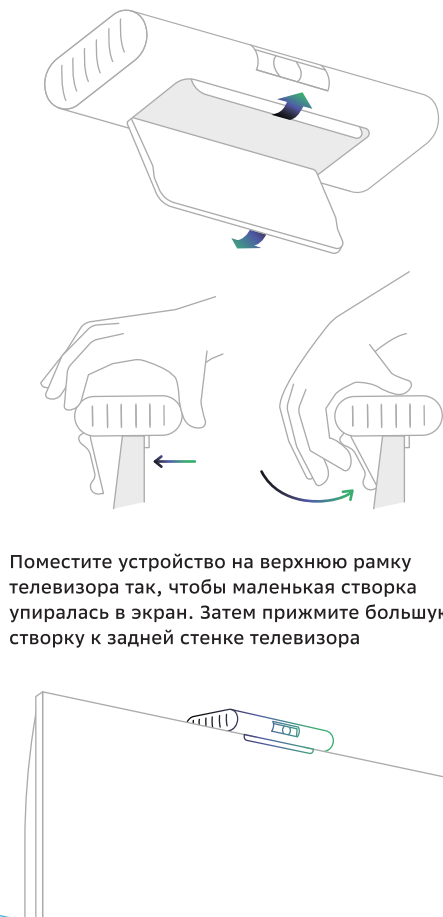
Под телевизором

Чтобы разместить SberBox Top под телевизором, откройте только большую створку и настройте её угол



На телевизоре

Чтобы поместить SberBox Top на телевизор, откройте обе створки в нижней части устройства

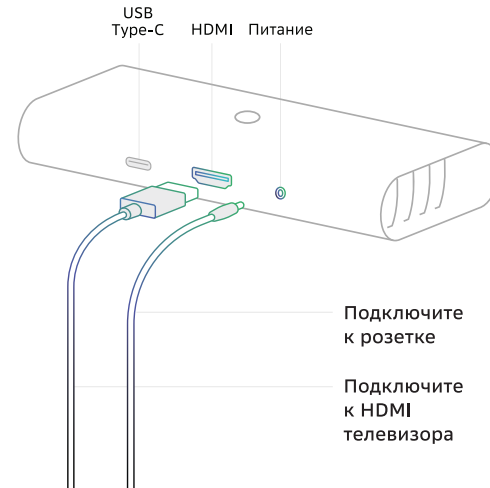


Поместите устройство на верхнюю рамку телевизора так, чтобы маленькая створка упиралась в экран. Затем прижмите большую створку к задней стенке телевизора

2

Подключите SberBox Top к разъёму HDMI и сети

Устройство включится автоматически. На телевизоре появятся инструкции по дальнейшей настройке



Подключите к розетке
Подключите к HDMI телевизора

Приватность

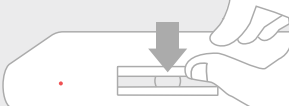
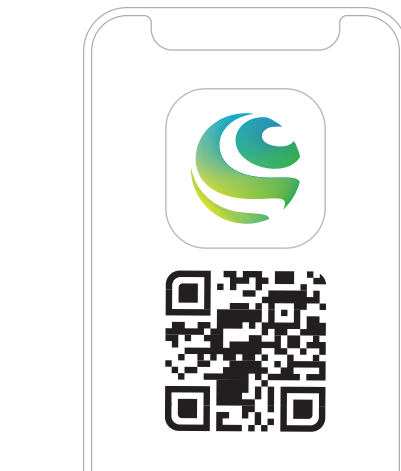


Чтобы выключить микрофоны, нажмите кнопку. Справа загорится красный индикатор — это значит, что микрофоны обесточены, я вас не слышу и не могу выполнять голосовые команды

3

Скачайте и установите приложение Сбер Салют

Войдите с помощью Сбер ID и завершите настройку



Камеру можно закрыть встроенной шторкой. Слева загорится красный индикатор — это значит, что камера не активна, я вас не вижу и не могу распознавать жесты и делать видеозвонки

Управляйте голосом

Я могу заказать продукты и товары для дома, сделать видеозвонок другу, включить музыку или телеканал

Сначала позовите меня:

— Салют

А затем спросите что-нибудь, например

— Салют, что ты умеешь?

А ещё я расскажу о погоде

— Салют, какая погода в Сочи?

Научу чему-нибудь новому

— Салют, как нарисовать дракона?

Поставлю будильник

— Салют, разбуди меня в 9 утра

И найду интересный фильм

— Салют, включи «Один дома»!

Нужно подключение к интернету. Некоторые функции могут быть платными

Я могу слушать команды и отвечать вам, даже когда телевизор выключен

Управляйте жестами

Я понимаю некоторые жесты — управляйте с их помощью.

Например, позовите меня жестом «Салют». Познакомьтесь со всеми командами в приложении «Управление жестами»



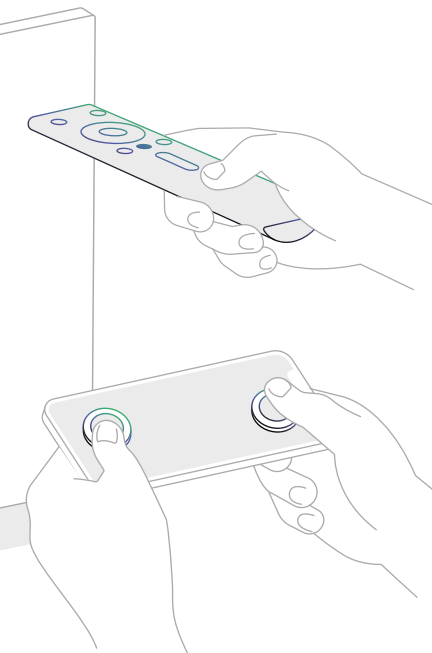
Нравится трек или видео



Остановить трек или видео

Управляйте пультом

Если говорить неудобно, управляйте с помощью пульта — он есть в комплекте поставки, а ещё встроен в приложение Сбер Салют



Играйте в видеоигры

На смартфоне откройте приложение Сбер Салют и перейдите в раздел «Пульт». Нажмите на иконку виртуального геймпада

Прикрепите джойстики на экран смартфона, запустите игру на SberBox Top — и развлекайтесь!

Салют!

Я — ваш виртуальный ассистент. Давайте всё настроим?