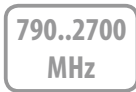


РУКОВОДСТВО ПО УСТАНОВКЕ



Connector | Разъем

SMA



FME

Благодарим Вас за выбор усилителя интернет-сигнала 3G/4G BAS-2018!

Усилитель интернет-сигнала совмещает в себе систему из двух направленных антенн. Устройство позволяет повысить уровень сигнала сети и увеличить стабильность и качество передачи данных. Усилитель сигнала совместим практически с любыми CPE роутерами, имеющими разъемы для подключения внешних антенн. Позволяет реализовать технологию MIMO (Multiple Input Multiple Output), увеличивающую скорость передачи данных. При этом технология MIMO поддерживается только в сетях 4G.

Усилитель интернет-сигнала BAS-2018 может быть установлен на столе, полке, на подоконнике или любой другой горизонтальной поверхности. Для подключения и установки Вам не потребуются инструменты!

Для удобства настройки на максимум сигнала используйте данные в панели управления CPE роутера.

Усилитель сигнала может эксплуатироваться в интервале температур от +10°C до +35°C и предельном значении относительной влажности воздуха 80 % при температуре 25°C. Транспортировка и хранение должны осуществляться при температурах от -50°C до +50°C и предельном значении относительной влажности воздуха 98% при температуре 25°C при условии защиты от солнечного излучения и атмосферных осадков.

Срок службы усилителя сигнала – 3 года. Изделие не содержит вредных веществ (материалов) и может быть утилизировано как бытовые отходы любым способом, кроме сжигания в непригодных условиях.

Изделие может эксплуатироваться без ограничений в быту и на промышленных предприятиях не выше III класса опасности.

Усилитель интернет-сигнала 3G/4G BAS-2018 соответствует КШУР.339517.029-01 и признан годным для эксплуатации. Изготовитель гарантирует соответствие изделия требованиям КШУР.339517.029-01 при соблюдении потребителем условий эксплуатации, хранения и транспортировки.

Гарантийный срок эксплуатации 12 месяцев со дня продажи через розничную торговую сеть. При отсутствии отметки торговой организации, гарантийный срок исчисляется с даты изготовления изделия. Месяц и год изготовления изделия указаны в гарантийном талоне. В случае приобретения комплекта дистанционным методом гарантийный срок исчисляется с даты получения посылки на почте, от курьера или в транспортной компании.

Гарантийный ремонт осуществляет предприятие-изготовитель.

Не принимаются претензии по изделиям, имеющим механические повреждения, отличные от естественных следов эксплуатации.

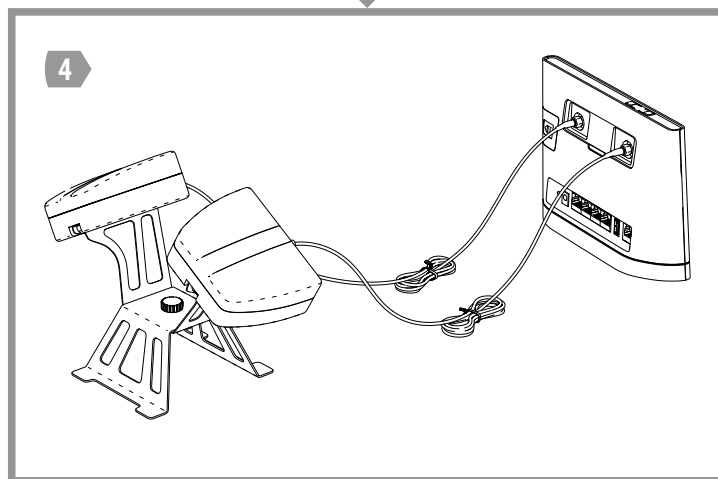
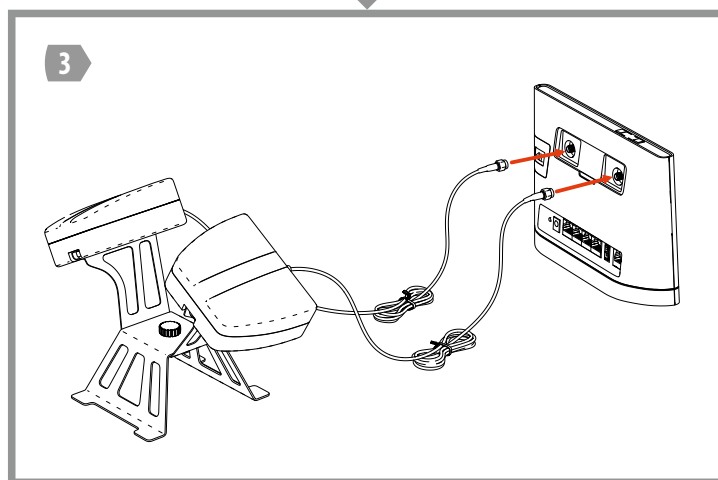
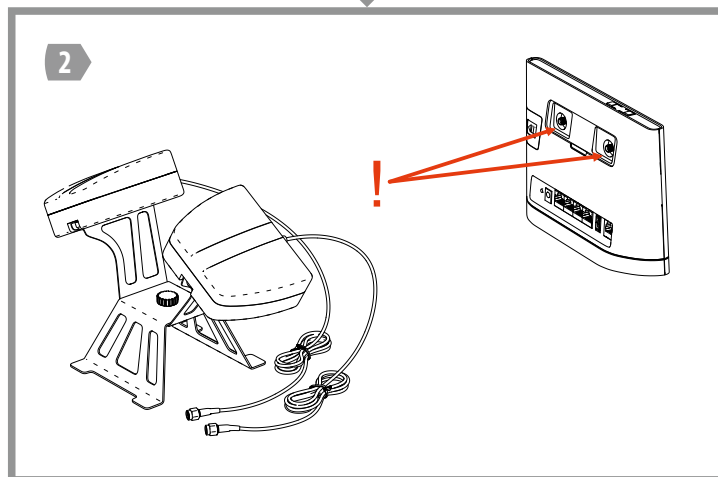
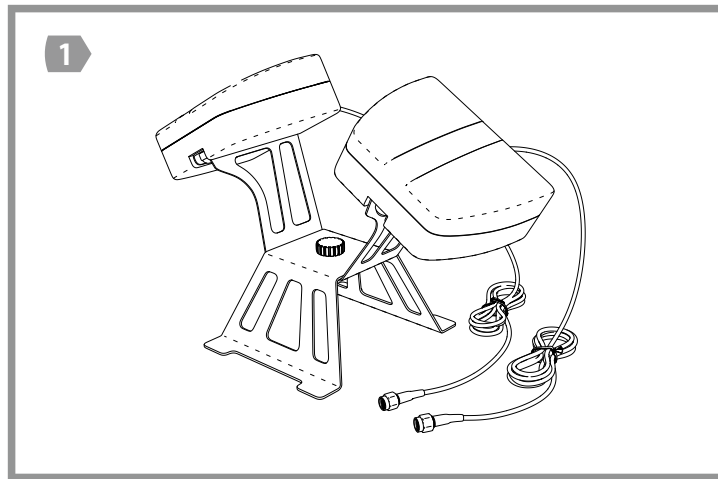
Изготовитель не может гарантировать качественный прием сигналов мобильной связи в местах недостаточного покрытия сетью и в случае неверной установки и/или настройки усилителя сигнала. Отсутствие приема в таких ситуациях не является основанием для признания изделия неисправным.

Претензии по работе и предложения следует направлять по адресу:

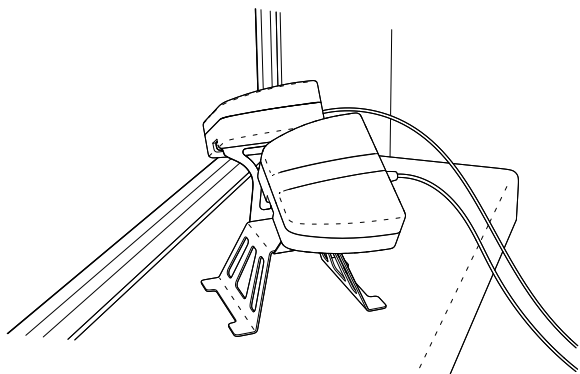
410052, Россия, Саратов, а/я 500

Тел.: 8(800) 775-07-94 (Пн-Пт, 08:00-17:00 по московскому времени)

e-mail: help@remo-zavod.ru, www.remo-zavod.ru

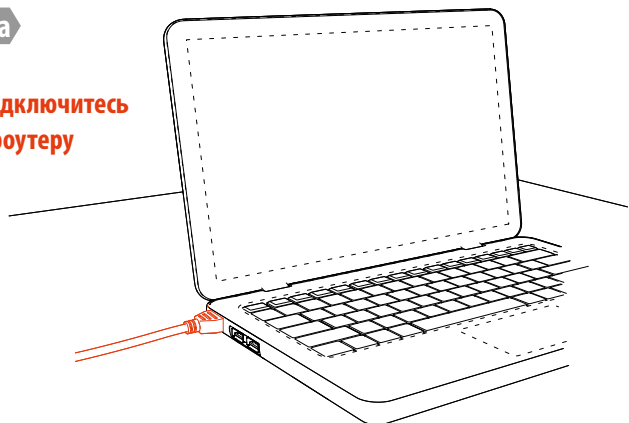


5



6a

Подключитесь
к роутеру



ИЛИ

6b

Подключитесь
к роутеру



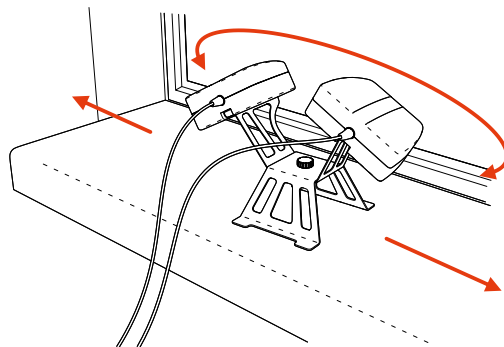
7

Запустите панель
управления роутера



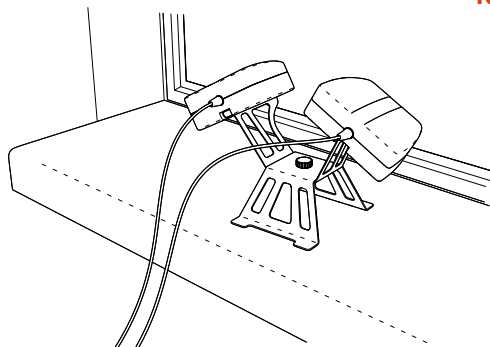
8

Найдите максимум
сигнала



9

Готово!



Приложение «Совместимые роутеры»*

Huawei LTE CPE B315 (MTC 8212FT)
Huawei LTE CPE B310
Huawei B525
TP-LINK TL-MR6400
TP-LINK Archer MR200
ZTE MF283 (MTC 834F)
ZyXEL LTE5121/LTE5122
ZyXEL Keenetic LTE

* Использована информация из открытых источников. Данные могут содержать неточности и не являются исчерпывающими.

Примечание: В вашем усилителе сигнала могут быть изменения, не отмеченные в настоящем паспорте и не ухудшающие ее параметры.

Наименование и адрес местонахождения изготовителя:

ООО «РЭМО-Технологии»,
410033, Россия, г. Саратов, ул. им. Панфилова И.В., зд. 1Б, стр. 3