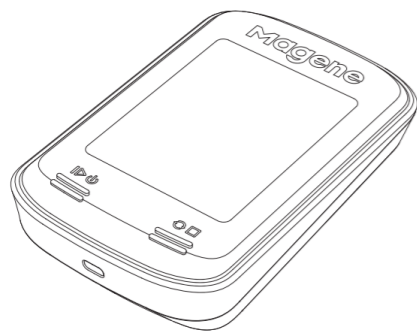


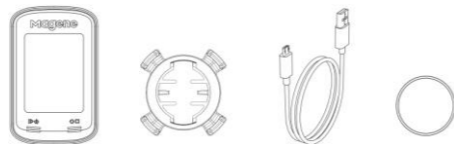


Умный ГЛОНАСС/GPS Велокомпьютер



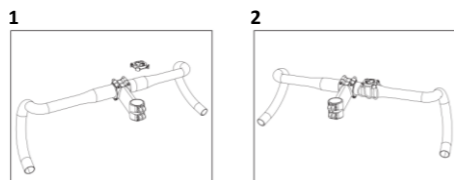
Модель: C206 Pro

Комплектация

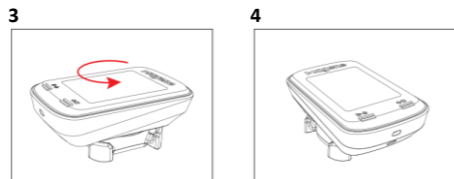


- 1*Велокомпьютер
- 1*Крепление для велокомпьютера
- 1*Зарядный кабель
- 2*Резиновое кольцо

Инструкция по установке



- Шаг 1- Установите крепление на руль
Шаг 2- Зафиксируйте крепление с помощью резиновых колец.

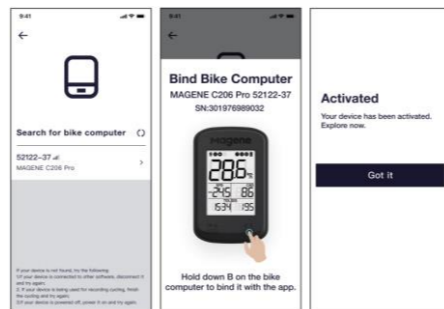


- Шаг 3- Установите аппарат в направлении, указанном стрелкой. Поверните велокомпьютер.
Шаг 4- Устройство готово к использованию.

Активация

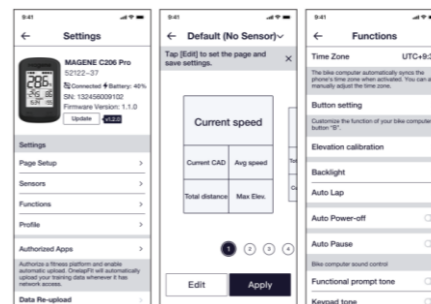
Чтобы убедиться, что ваш велокомпьютер работает нормально, отсканируйте QR-код, чтобы загрузить приложение OnelapFit. После регистрации нового аккаунта и входа в систему, вы можете подключить свой велокомпьютер в соответствии с подсказками в приложении. При каждом запуске приложение будет автоматически находить и подключаться к велокомпьютеру, ища новые записи о поездках и автоматически синхронизируя их.

- Шаг 1.** Используйте приложение для поиска вашего велокомпьютера;
Шаг 2. Введите действующий мобильный телефон или адрес электронной почты, чтобы получить код подтверждения;
Шаг 3. Введите код подтверждения. Активация успешно выполнена.



Настройки

После активации и привязки отображается экран настроек. На этом экране вы можете настроить функции велокомпьютера, включая количество экранов, отображение содержимого одного экрана, автоматическое отключение питания, включение/выключение звука, изменение личной информации, обновление прошивки и т.д.

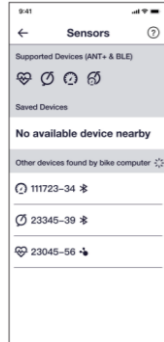


Подсоединение новых датчиков

Велокомпьютер C206 Pro поддерживает широкий список периферийных устройств, таких как датчик скорости, датчик каденса, монитор сердечного ритма и т.д. Вы можете привязать устройства следующим образом.

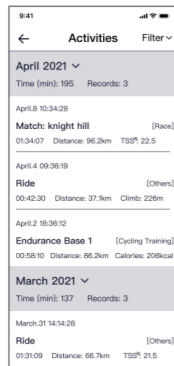
В приложении OnelapFit:

- Шаг 1. Найдите устройство.
Шаг 2. Выберите ваше устройство в списке поиска.
Шаг 3. При успешной синхронизации подключенное устройство отобразится в «Подключенные устройства» в верхней части экрана.



Синхронизация и анализ данных

Завершив поездку, откройте приложение OnelapFit на своем смартфоне. Приложение автоматически синхронизирует данные о поездке, которые можно также вручную отправить на смартфон. В приложении «Моё», «Активности» — можно проанализировать все записи поездок на устройстве.



Основные функции велокомпьютера

1. Назначение кнопок



Левая кнопка Правая кнопка

Статус	Левая кнопка	Правая кнопка
Выключить	Нажать и удерживать	
Состояние готовности	Нажать: Старт/Пауза Нажать и удерживать: Завершить	Нажать: Переключение экранов Нажать и удерживать: Вкл/выкл подсветку (вы можете установить ее для подсчета кругов с помощью OnelapFit)
В процессе поездки	Нажать: Старт/Пауза Нажать и удерживать: Завершить	Нажать: Переключение экранов Нажать и удерживать: Вкл/выкл подсветку (вы можете установить ее для подсчета кругов с помощью OnelapFit)

2. Зарядка

Откройте резиновую крышку на задней панели устройства для зарядки через USB.




Технические характеристики

Тип батареи/ Емкость	Литий-ионный аккумулятор/ 600 мА
Вход	DC 5 В, 500 мА
Беспроводная связь	ANT+, Bluetooth
Частота передачи	2400-2483.5 мГц
Мощность передачи	2.5 мВт
Рабочая температура	-10°C - 50°C
Вес	55 г
Габариты	70.2 x 44.8 x 20.9 мм

Срок послепродажного обслуживания продукта

Компания обеспечивает бессрочное послепродажное обслуживание продукции.

По завершению гарантийного срока продукта, пользователи берут на себя расходы по ремонту и доставке, для ремонта искусственного повреждения пользователи берут на себя расходы на рабочую силу, детали и транспортировку. Компания оставляет за собой право изменять и интерпретировать вышеуказанное содержание.

 Умный Велокомпьютер с ГЛОНАСС/GPS	
Модель	C206 Pro
	3.7 В
	600 mAh
	55 г
Производитель	Qingdao Magene Intelligence Technology Co., Ltd.
Адрес	No.328A Chengkang Road, Xiazhuang Subdistrict, Chengyang District, Qingdao, China
Импортер	ООО "МГАДЖЕТ"
	140002, Московская обл., г. Люберцы, Октябрьский пр-т, д.20, корп. 2