

# Умный GPS Велокомпьютер

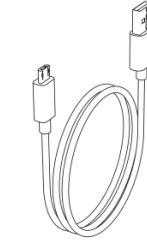
## Комплектация



① Велокомпьютер  
кабель



② Крепление для  
велокомпьютера



③ Зарядный  
кабель

## Дополнительные аксессуары



④ Ремешок пульсометра



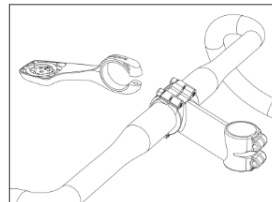
⑤ Пульсометр



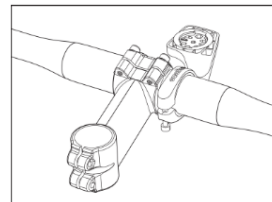
⑥ Аксессуары датчика скорости/ каденса

## Инструкция по установке

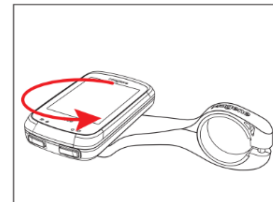
Шаг 1- Откройте зажим и прикрепите к рулю. Защелкните зажим на руле.



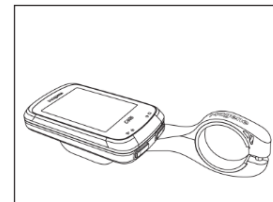
Шаг 2- Затяните винт.



Шаг 3- Установите аппарат в направлении, указанном стрелкой. Поверните велокомпьютер.



Шаг 4- Устройство готово к использованию.



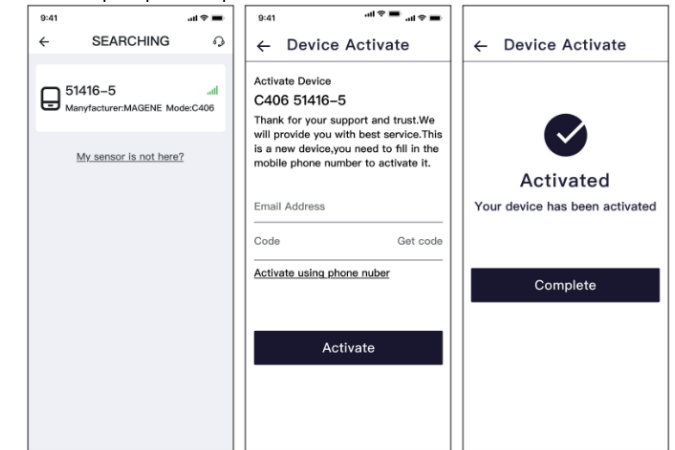
## Приложение для смартфона



После приобретения компьютера C406, установите на смартфон приложение Opelap

### 1. Активация GPS

Шаг 1- Используйте приложение для поиска велокомпьютера.  
Шаг 2- Введите действительный номер мобильного телефона, чтобы получить проверочный код.  
Шаг 3- Проверка завершена.



### 2. Привязка велокомпьютера

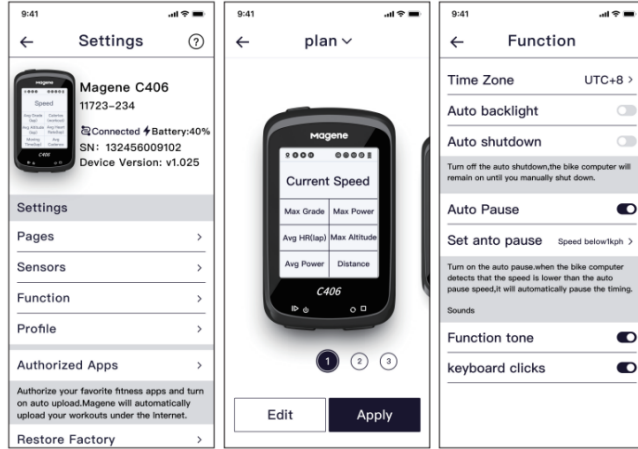
Нажмите и удерживайте правую кнопку, чтобы сопрячь велокомпьютер с приложением. При каждом запуске приложение будет автоматически искать запись поездки с велокомпьютера и синхронизировать данные.



Модель: C406

### 3. Настройки

После завершения действий активации и привязки, Вы попадете на экран настроек. Здесь Вы можете настроить количество страниц и содержание каждой страницы, предоставляя возможности «безграничного расширения экрана», а также отрегулировать время автоматического выключения, включение/выключение звука, текущий часовой пояс, личную информацию и т. д.



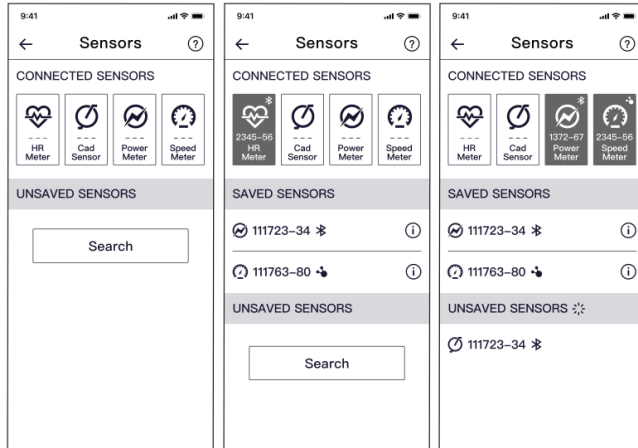
### 4. Подсоединение новых датчиков

C406 поддерживает широкий спектр внешних датчиков, таких как датчики скорости, датчики частоты вращения педалей, измерители мощности и пульсометр. Выполните следующие действия для подключения датчиков:

Шаг 1- Поиск датчика

Шаг 2- Выберите свое устройство в списке

Шаг 3- Выбранное Вами устройство отобразится в «Подключенные устройства», после чего процесс подключения будет завершен.



### 5. Синхронизация и анализ данных

Завершив поездку, откройте приложение Opelar на своем смартфоне. Приложение автоматически синхронизирует данные о поездке, которые можно также вручную отправить на смартфон. В приложении «Моё», «Записи поездок» — можно проанализировать все записи поездок на устройстве.



### Основные функции велокомпьютера

#### 1. Назначение кнопок

Состояние	Кнопка А	Кнопка В	Кнопка С
Выключен	Длительное нажатие: Включить устройство		
Состояние готовности	Короткое нажатие: Начать поездку Длительное нажатие: Выключить устройство	Короткое нажатие: Следующая страница	Длительное нажатие: включить/ выключить подсветку
В процессе поездки	Короткое нажатие: Приостановить поездку Длительное нажатие: Выключить устройство	Короткое нажатие: Следующая страница Длительное нажатие: Завершение поездки и возврат к состоянию готовности	Короткое нажатие: Новый круг Длительное нажатие: включить/ выключить подсветку
Поездка остановлена	Короткое нажатие: Продолжить поездку Длительное нажатие: Выключить устройство	Короткое нажатие: Следующая страница Длительное нажатие: Завершение поездки и возврат к состоянию готовности	Длительное нажатие: включить/ выключить подсветку
Включен	Длительное совместное нажатие кнопок А+В: Калибровка измерителя мощности		

### 2. Зарядка

Откройте резиновую крышку на задней панели устройства для зарядки через USB.



### Условия гарантии

Благодарим Вас за покупку умного GPS велокомпьютера Magene C406. Пожалуйста, внимательно прочтите следующие условия, чтобы убедиться, что продукт имеет действующую гарантию.

### Три Гарантии

Товар прошел строгий контроль качества. В соответствии с инструкциями данного гарантийного талона, мы предоставляем бесплатную гарантию на поломку, вызванную качеством продукции при нормальном условии эксплуатации в течение гарантийного срока.

Гарантийный срок товара составляет 24 месяца в зависимости от времени активации. Для неактивированного продукта дата покупки имеет преимущественную силу. Если нет даты покупки, дата отгрузки имеет преимущественную силу.

При гарантийном ремонте товара необходимо выбрать способ логистики и вид транспорта. В противном случае пользователь может нести убытки, вызванные транспортировкой.


### Гарантия не распространяется на товар:

1. Превышен срок действия трех гарантий.
2. Любые повреждения, вызванные неправильным использованием, обслуживанием и хранением.
3. Повреждения, вызванные использованием или установкой продукта без соблюдения инструкций.
4. Повреждения, вызванные произвольным ремонтом, неправильном использовании, ударом, неосторожностью, проникновением жидкости, несчастным случаем, модификацией, или использованием аксессуаров, не указанных в руководстве.
5. Внесение изменений в гарантийный талон без разрешения.
6. Нет действующего гарантийного сертификата и счета.
7. Номер продукта и код в гарантийном сертификате не соответствуют продукту.
8. Другие неисправности и повреждения, вызванные нарушениями, отличными от дизайна продукта, производства, качества и т. д.
9. Вмятины, пятна и царапины, возникшие при нормальном использовании продукта, а также повреждения, вызванные контактом с химическими реагентами, острыми предметами, падением, раздавливанием и т.п.
10. Повреждение, вызванное обстоятельствами непреодолимой силы.

## Срок послепродажного обслуживания продукта:

Компания обеспечивает бессрочное послепродажное обслуживание продукции.

По завершению гарантийного срока продукта, пользователи берут на себя расходы по ремонту и доставке, для ремонта искусственного повреждения пользователи берут на себя расходы на рабочую силу, детали и транспортировку. Компания оставляет за собой право изменять и интерпретировать вышеуказанное содержание.

 <b>magene</b>	Умный Велокомпьютер с GPS	
Модель	C406	
	3.7 В	
	1000 mAh	
	18 г	
Производитель	Qingdao Magene Intelligence Technology Co., Ltd.	
Адрес	No.328A Chengkang Road, Xiazhuang Subdistrict, Chengyang District, Qingdao, China	
Импортер	ООО "МГАДЖЕТ"	
	140002, Московская обл., г. Люберцы,	
	Октябрьский пр-кт, д. 20, к. 2.	
